

食品製造業の生産動向

—平成 22 年 5 月—

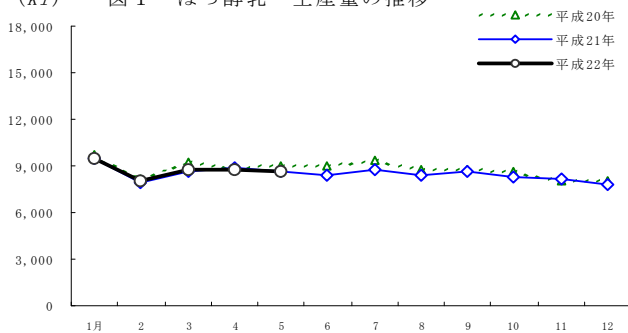
【調査結果概要】

1 畜産食料品

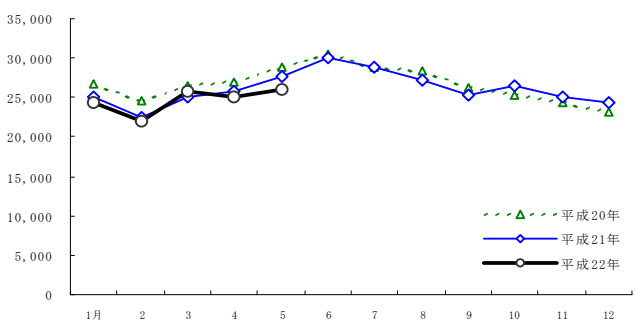
はっ酵乳の 5 月の生産量は、対前年同月比 0.1% と前年並みであった。はっ酵乳は、2 月以降、前年を上回って推移していたが、4 月、5 月は 2 ヶ月連続の前年並みとなった。

乳酸菌飲料類の 5 月の生産量は、対前年同月比▲6.2% とかなりの程度減少した。乳酸菌飲料類は、3 月は前年を上回ったものの 4 月以降は前年を下回って推移している。

(kI) 図 1 はっ酵乳 生産量の推移



(kI) 図 2 乳酸菌飲料類 生産量の推移



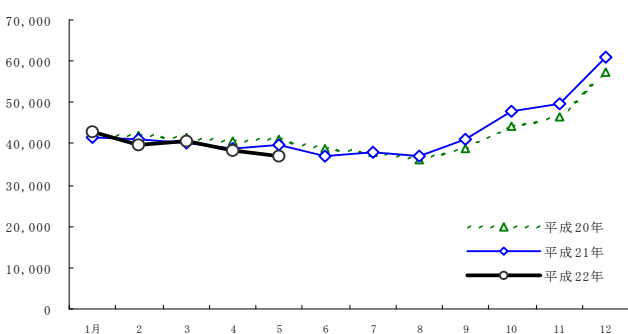
注) 乳業メーカーを除く、はっ酵乳・乳酸菌飲料メーカーの生産量である。

2 水産食料品

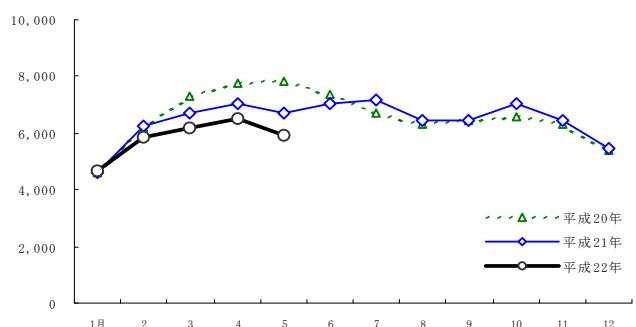
ちくわ・蒲鉾類の 5 月の生産量は、対前年同月比▲5.9% とやや減少した。なると・はんぺんが前年を上回ったものの、ちくわ、揚げ蒲鉾等で前年を下回り、全体ではやや減少となった。

魚肉ハム・ソーセージの 5 月の生産量は、対前年同月比▲11.9% とかなり大きく減少した。魚肉普通ソーセージが前年を下回り、全体ではかなり大きく減少した。

(t) 図 3 ちくわ・蒲鉾類 生産量の推移

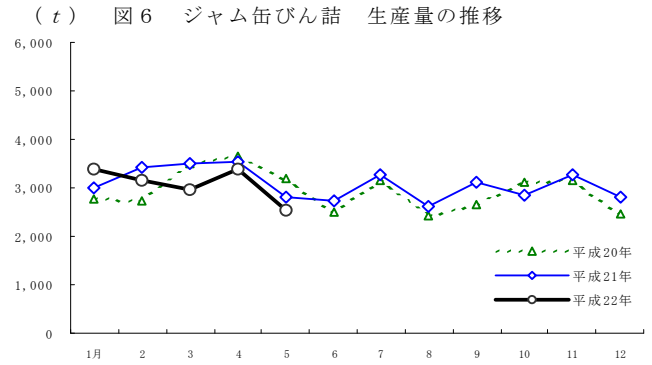
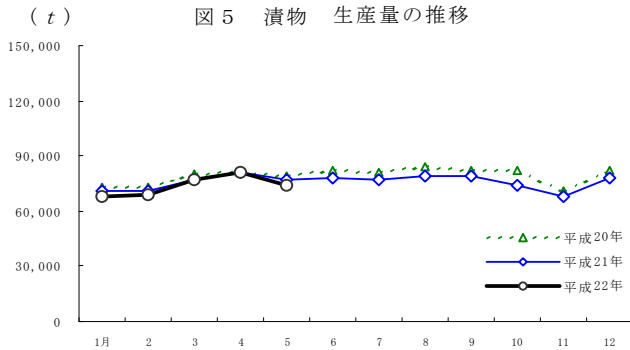


(t) 図 4 魚肉ハム・ソーセージ 生産量の推移



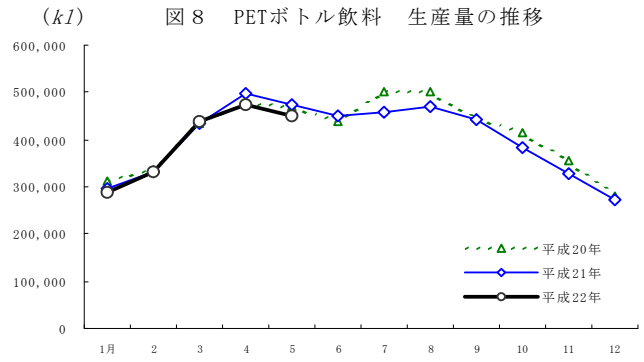
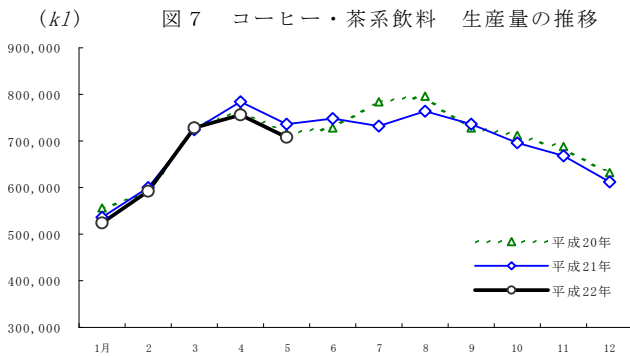
3 農産食料品

野菜・果実漬物の5月の生産量は、対前年同月比▲3.0%とやや減少した。塩漬類、味噌漬類等で前年を上回ったものの、浅漬類、糠漬類、醤油漬類等で前年を下回り、全体ではやや減少となった。漬物は売上の低迷により前年を下回って推移している。また、ジャム缶びん詰の5月の生産量は、対前年同月比▲10.2%とかなりの程度減少した。



4 コーヒー・茶系飲料

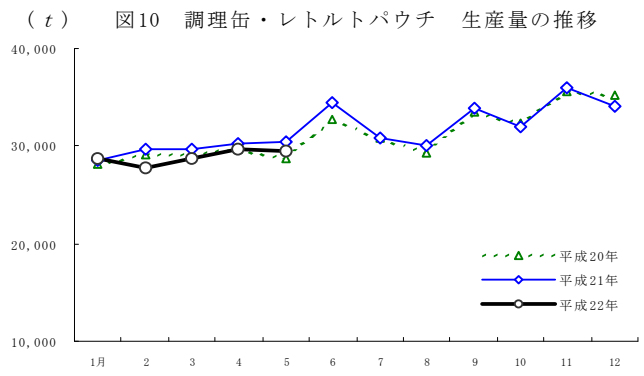
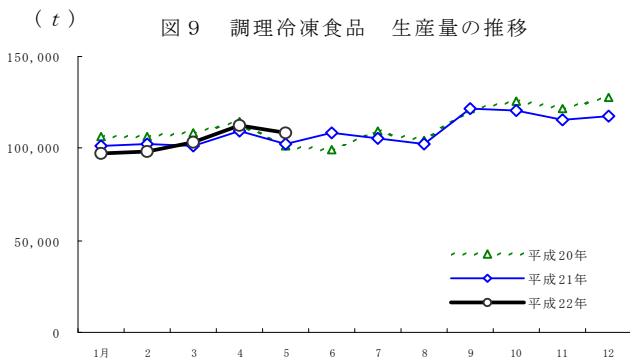
コーヒー・茶系飲料の5月の生産量は、対前年同月比▲4.1%とやや減少した。コーヒー飲料類、緑茶飲料等で前年を下回り、全体ではやや減少した。PETボトル飲料の5月の生産量は、対前年同月比▲5.1%とやや減少した。



5 調理食品

調理冷凍食品の5月の生産量は、対前年同月比6.0%とかなりの程度増加した。冷凍菓子類が前年を下回ったものの、調理食品類が前年を上回り、全体ではかなりの程度増加した。

調理缶・レトルトパウチの5月の生産量は、対前年同月比▲3.0%とやや減少した。カレー、その他調理品が共に前年を下回り、全体ではやや減少となった。



【調査結果】

1 生産量

単位 { 生産量 : t、kl
増減率 : %

区分 年月	畜産食料品										水産食料品	
	食肉缶びん詰		はっ酵乳 (乳業以外)		乳酸菌飲料類 (乳業以外)						ちくわ・蒲鉾類	
	増減率		増減率		増減率	乳製品乳酸菌飲料		乳酸菌飲料			増減率	
	t	%	kl	%	kl	%	kl	%	kl	%	t	%
平. 16	8,804	▲15.0	124,872	1.3	318,575	▲13.0	232,800	▲12.4	85,774	▲14.5	589,099	▲0.3
17	8,964	1.8	113,794	▲8.9	328,284	3.0	256,013	10.0	72,271	▲15.7	586,965	▲0.4
18	8,713	▲2.8	120,155	5.6	332,150	1.2	259,224	1.3	72,926	0.9	554,026	▲5.6
19	7,884	▲9.5	111,575	▲7.1	333,831	0.5	254,794	▲1.7	79,037	8.4	536,679	▲3.1
20	7,962	1.0	105,497	▲5.4	320,670	▲3.9	249,590	▲2.0	71,080	▲10.1	516,723	▲3.7
21	7,953	▲0.1	102,034	▲3.3	313,265	▲2.3	248,973	▲0.2	64,292	▲9.5	512,593	▲0.8
平. 21. 1	550	▲14.3	9,488	▲2.4	25,175	▲6.1	19,338	▲6.7	5,836	▲4.1	41,363	▲1.3
2	541	▲12.2	7,960	▲2.3	22,516	▲8.0	17,893	▲4.3	4,622	▲20.1	41,294	▲1.5
3	597	▲6.1	8,596	▲6.6	25,001	▲5.6	19,574	▲5.1	5,427	▲7.3	40,169	▲3.6
4	708	▲8.2	8,873	0.6	25,734	▲4.6	20,150	▲4.4	5,584	▲5.5	38,776	▲4.9
5	776	▲14.9	8,601	▲4.3	27,603	▲4.6	21,960	▲4.8	5,643	▲3.6	39,576	▲3.5
6	766	48.1	8,431	▲6.8	30,082	▲1.6	25,061	2.5	5,021	▲17.8	36,919	▲4.5
7	822	3.9	8,790	▲6.0	28,763	0.1	23,942	8.5	4,821	▲27.9	37,887	▲0.2
8	755	1.8	8,371	▲4.2	27,312	▲4.2	21,885	▲2.4	5,427	▲10.8	36,897	2.1
9	660	▲2.0	8,663	▲1.2	25,361	▲3.0	20,799	1.9	4,561	▲20.4	41,182	5.5
10	562	▲12.0	8,323	▲3.0	26,453	4.4	21,438	11.5	5,014	▲18.2	47,915	7.7
11	627	9.8	8,159	1.0	25,020	2.3	18,606	▲2.0	6,414	17.5	49,806	7.1
12	590	14.7	7,779	▲3.4	24,246	4.4	18,325	2.8	5,921	9.7	60,810	5.9
平. 22. 1	570	3.7	9,529	0.4	24,267	▲3.6	20,800	7.6	3,467	▲40.6	42,729	3.3
2	591	9.3	8,079	1.5	21,971	▲2.4	18,792	5.0	3,179	▲31.2	39,857	▲3.5
3	565	▲5.5	8,702	1.2	25,718	2.9	20,391	4.2	5,327	▲1.8	40,735	1.4
4	702	▲0.8	8,795	▲0.9	25,133	▲2.3	20,233	0.4	4,900	▲12.3	38,558	▲0.6
5	740	▲4.5	8,612	0.1	25,905	▲6.2	20,545	▲6.4	5,360	▲5.0	37,221	▲5.9
6												
7												
8												
9												
10												
11												
12												
5月計	3,168	▲0.1	43,717	0.5	122,993	▲2.4	100,761	1.9	22,232	▲18.0	199,100	▲1.0

(注1) 食肉缶びん詰：年間生産量(元年～19年)；(社)日本缶詰協会資料。20年1月以降は食品需給研究センター調査。

(注2) はっ酵乳、乳酸菌飲料類：乳業以外(生乳処理を行っていない企業)の生産量。食品需給研究センター調査。

(注3) ちくわ・蒲鉾類：年間生産量(昭和50年～平成19年)；農林水産省大臣官房統計部調査。20年1月以降は食品需給研究センター調査。

区分 年月	水産食料品											
	ちくわ・蒲鉾類(つづき)											
	ちくわ		板蒲鉾		包装蒲鉾		なると・はんぺん		揚蒲鉾		他蒲鉾	
	増減率	増減率	増減率	増減率	増減率	増減率	増減率	増減率	増減率	増減率	増減率	増減率
	t	%	t	%	t	%	t	%	t	%	t	%
平. 16	139,343	1.5	101,768	▲3.6	30,175	▲3.5	32,676	▲1.8	211,477	▲0.3	73,660	3.6
17	131,732	▲5.5	100,781	▲1.0	26,805	▲11.2	34,153	4.5	217,862	3.0	75,632	2.7
18	121,584	▲7.7	98,332	▲2.4	27,130	1.2	32,211	▲5.7	204,757	▲6.0	70,012	▲7.4
19	119,751	▲1.5	94,567	▲3.8	24,784	▲8.6	33,154	2.9	200,180	▲2.2	64,243	▲8.2
20	109,801	▲8.3	87,413	▲7.6	22,936	▲7.5	33,338	0.6	199,674	▲0.3	63,561	▲1.1
21	105,952	▲3.5	85,974	▲1.6	21,346	▲6.9	33,145	▲0.6	199,627	▲0.0	66,549	4.7
平. 21. 1	8,321	0.3	6,064	▲5.1	1,707	▲5.5	2,838	▲2.8	18,092	0.1	4,340	▲1.8
2	8,469	▲2.5	5,916	▲11.7	1,692	2.6	2,744	25.0	17,468	▲2.1	5,005	3.3
3	8,370	▲8.4	6,253	▲10.6	1,497	▲10.7	2,610	28.1	16,286	1.0	5,153	▲9.8
4	8,260	▲8.4	6,359	▲4.4	1,863	▲3.5	2,121	▲1.9	14,516	▲1.7	5,657	▲9.6
5	8,731	▲8.3	6,799	▲3.1	1,638	10.0	2,049	▲4.5	14,617	▲5.9	5,743	7.8
6	8,641	▲7.7	6,340	3.1	1,618	▲6.3	2,342	▲0.7	12,282	▲6.1	5,696	▲4.8
7	8,513	▲0.6	7,212	17.6	1,773	▲2.1	2,391	12.7	12,131	▲8.5	5,867	▲3.6
8	8,583	2.2	6,154	8.2	1,645	7.1	2,330	5.7	12,654	▲1.3	5,531	1.1
9	8,722	5.5	5,781	▲0.8	1,693	8.5	2,456	▲24.7	17,438	7.8	5,092	28.3
10	10,111	0.3	6,478	7.5	1,726	▲3.8	3,557	8.1	19,987	5.6	6,056	39.2
11	9,454	3.2	7,184	▲7.9	1,699	2.0	3,437	▲9.1	22,334	12.6	5,698	33.3
12	9,777	4.3	15,435	6.6	2,797	▲28.0	4,270	0.0	21,822	10.8	6,709	17.0
平. 22. 1	8,633	3.8	6,149	1.4	1,749	2.5	2,641	▲7.0	18,934	4.7	4,623	6.5
2	8,066	▲4.8	5,874	▲0.7	1,443	▲14.7	2,772	1.0	16,982	▲2.8	4,720	▲5.7
3	8,527	1.9	6,533	4.5	1,755	17.3	2,904	11.3	14,918	▲8.4	6,097	18.3
4	8,787	6.4	6,057	▲4.7	1,816	▲2.5	2,457	15.9	13,575	▲6.5	5,865	3.7
5	8,437	▲3.4	6,550	▲3.7	1,480	▲9.6	2,583	26.0	12,389	▲15.2	5,783	0.7
6												
7												
8												
9												
10												
11												
12												
5月計	42,450	0.7	31,164	▲0.7	8,243	▲1.8	13,357	8.1	76,797	▲5.2	27,088	4.6

単位 { 生産量 : t
増減率 : %

(つ づ き)												区 分
魚 肉 ハ ム ・ ソ ー セ ー ジ								節 類		水産缶びん詰		
		魚肉ハム		魚肉普通ソーゼージ		魚肉特殊ソーゼージ						
	増減率		増減率		増減率		増減率		増減率		増減率	
t	%	t	%	t	%	t	%	t	%	t	%	
71,223	5.2	5,590	▲8.3	57,846	7.3	7,788	1.3	81,532	4.5	130,376	▲1.0	平. 16
68,282	▲4.1	4,235	▲24.2	57,117	▲1.3	6,930	▲11.0	82,951	1.7	127,414	▲2.3	17
63,930	▲6.4	3,844	▲9.2	53,873	▲5.7	6,213	▲10.3	79,206	▲4.5	125,971	▲1.1	18
69,162	8.2	3,562	▲7.3	59,487	10.4	6,113	▲1.6	75,545	▲4.6	114,405	▲9.2	19
72,167	4.3	4,010	12.6	62,375	4.9	5,782	▲5.4	71,658	▲5.1	115,551	1.0	20
77,412	7.3	4,487	11.9	67,583	8.3	5,343	▲7.6	72,446	1.1	109,955	▲4.8	21
4,624	0.3	177	▲9.7	4,102	1.7	345	▲9.4	5,517	▲6.5	6,770	10.7	平. 21.1
6,240	0.4	856	282.9	4,931	▲12.9	452	37.3	4,940	▲6.3	7,894	▲0.9	2
6,728	▲8.1	744	148.2	5,279	▲17.3	704	11.0	6,128	▲9.6	8,842	5.1	3
7,070	▲9.1	165	▲48.3	6,375	▲7.2	530	▲9.1	6,741	▲4.9	6,308	6.8	4
6,699	▲14.2	176	▲47.7	5,999	▲11.8	523	▲22.1	6,455	▲4.0	6,383	4.7	5
7,027	▲4.2	227	▲56.1	6,326	0.8	474	▲12.9	6,078	▲4.6	6,717	▲0.4	6
7,166	6.3	206	▲48.0	6,472	11.0	488	▲5.2	6,585	2.7	11,468	▲5.8	7
6,473	2.5	188	▲58.9	5,923	11.8	362	▲35.0	6,107	▲3.0	9,974	▲5.4	8
6,440	▲0.3	687	23.3	5,390	3.2	363	▲46.4	5,452	▲8.9	11,870	▲4.4	9
7,049	6.8	139	▲70.8	6,495	14.9	415	▲11.7	6,017	2.1	12,015	▲0.7	10
6,452	1.8	726	82.8	5,398	▲0.8	328	▲34.3	5,839	7.0	11,080	4.1	11
5,445	1.1	195	▲5.2	4,892	3.6	358	▲22.2	6,587	1.4	10,636	11.3	12
4,668	1.0	156	▲12.0	4,201	2.4	311	▲9.7	5,301	▲3.9	7,098	4.8	平. 22.1
5,854	▲6.2	176	▲79.4	5,269	6.8	409	▲9.6	4,817	▲2.5	7,951	0.7	2
6,205	▲7.8	190	▲74.5	5,609	6.3	406	▲42.3	6,011	▲1.9	8,565	▲3.1	3
6,492	▲8.2	197	19.4	5,889	▲7.6	406	▲23.3	6,744	0.1	8,591	36.2	4
5,902	▲11.9	406	130.8	5,133	▲14.4	362	▲30.8	6,299	▲2.4	7,486	17.3	5
												6
												7
												8
												9
												10
												11
												12
29,121	▲7.1	1,126	▲46.9	26,100	▲2.2	1,895	▲25.8	29,173	▲2.0	39,691	9.7	5月計

(注4) 魚肉ハム・ソーゼージ：年間生産量（昭和50年～平成19年）；農林水産省大臣官房統計部調査。20年1月以降は食品需給研究センター調査。

(注5) 水産缶びん詰：年間生産量（元年～19年）；（社）日本缶詰協会資料。20年1月以降は食品需給研究センター調査。

区分	水産食料品（つづき）											
	水産冷凍食品		加工のり		すり身類		魚粉・魚油類		塩干・塩蔵品		他水産加工品	
	年 月	増減率	増減率	増減率	増減率	増減率	増減率	増減率	増減率	増減率		
	t	%	百万枚	%	t	%	t	%	t	%	t	%
平. 16	74,783	▲1.6	8,313	▲1.6	98,596	5.3	320,038	6.6	488,408	10.7	453,405	7.5
17	71,191	▲4.8	8,422	1.3	89,868	▲8.9	265,965	▲16.9	471,048	▲3.6	440,058	▲2.9
18	64,634	▲9.2	8,180	▲2.9	78,658	▲12.5	258,692	▲2.7	446,675	▲5.2	407,095	▲7.5
19	64,116	▲0.8	7,461	▲6.4	62,507	▲17.8	250,147	▲3.3	424,957	▲4.9	385,836	▲5.2
20	63,058	▲1.7	7,889	5.7	76,240	22.0	256,044	2.4	423,582	▲0.3	381,039	▲1.2
21	70,307	11.5	7,456	▲5.5	67,232	▲11.8	247,147	▲3.5	372,602	▲12.0	353,821	▲7.1
平. 21. 1	5,239	3.5	542	▲4.1	5,843	34.3	16,579	▲13.8	26,496	2.1	23,908	▲0.8
2	5,824	16.8	517	▲8.3	4,825	16.0	17,389	▲7.8	27,916	▲5.8	25,299	▲4.2
3	6,228	29.5	623	▲6.7	5,357	0.2	16,141	▲15.3	26,086	12.2	25,953	▲14.9
4	6,744	▲2.8	631	▲4.6	5,215	▲37.9	15,606	▲11.6	30,314	6.3	36,227	▲7.7
5	6,052	11.6	619	0.9	5,580	▲34.2	17,216	▲20.8	24,194	▲8.2	30,080	2.4
6	5,259	10.6	672	▲4.8	4,310	28.0	16,143	▲22.5	29,427	▲15.0	28,542	9.3
7	5,481	▲15.9	669	4.6	2,349	31.8	14,026	▲12.1	26,562	▲5.2	33,514	▲7.8
8	5,147	13.6	594	▲2.5	2,110	23.4	17,125	24.2	24,841	▲8.7	30,333	8.2
9	4,501	▲7.8	631	1.0	11,050	37.0	31,904	12.3	33,143	▲7.5	32,435	▲6.3
10	6,004	5.2	650	0.7	7,971	▲21.1	42,018	32.1	40,425	▲11.8	28,446	4.1
11	6,907	4.6	621	▲1.8	6,135	3.3	20,100	▲8.1	43,159	▲8.7	28,914	▲4.0
12	6,920	6.9	688	5.6	6,488	4.2	22,900	▲14.6	40,040	▲7.8	30,170	▲16.8
平. 22. 1	5,259	0.4	517	▲4.6	4,109	▲29.7	16,308	▲1.6	25,968	▲2.0	24,959	4.4
2	6,185	6.2	504	▲2.5	4,737	▲1.8	15,195	▲12.6	28,893	3.5	26,908	6.4
3	5,981	▲4.0	612	▲1.7	4,323	▲19.3	14,722	▲8.8	24,767	▲5.1	26,269	1.2
4	8,673	28.6	625	▲0.8	5,370	3.0	16,028	2.7	28,821	▲4.9	37,444	3.4
5	6,334	4.7	607	▲1.9	6,537	17.2	16,563	▲3.8	28,922	19.5	31,139	3.5
6												
7												
8												
9												
10												
11												
12												
5月計	32,433	7.8	2,866	▲2.2	25,077	▲6.5	78,817	▲5.0	137,371	1.8	146,718	3.7

(注6) 水産冷凍食品：年間生産量(元年～17年)；日本冷凍食品協会資料。19年1月以降は食品需給研究センター調査。

(注7) 魚粉・魚油類：年間生産量(昭和50～平成12年)；農林水産省大臣官房統計部調査。13年以降は(社)日本水産油脂協会資料。

なお13年以降は身かず、粗かず、ソリュブルが計上されていないため、13年の増減率は掲載しない。16年1月以降は食品需給研究センター調査。

単位 { 生産量：t、百万枚
増減率：%

農 産 食 料 品												区 分
野 菜 ・ 果 実 漬 物												
塩 漬 類						酢 漬 類						
		梅干・梅漬				他 塩 漬		らっきょう漬				
増減率		増減率		増減率		増減率		増減率		増減率		
t	%	t	%	t	%	t	%	t	%	t	%	
1,032,877	▲8.8	149,450	0.1	36,606	▲1.0	112,826	0.4	105,372	▲2.2	38,908	▲8.7	平. 16
972,947	▲5.8	129,279	▲13.5	38,612	5.5	90,667	▲19.6	94,359	▲10.5	32,906	▲15.4	17
974,809	0.2	146,827	13.6	41,533	7.6	105,295	16.1	102,450	8.6	36,794	11.8	18
956,836	▲1.8	135,871	▲7.5	45,916	10.6	89,954	▲14.6	99,549	▲2.8	34,813	▲5.4	19
950,164	▲0.7	130,707	▲3.8	46,127	0.5	84,581	▲6.0	100,083	0.5	33,331	▲4.3	20
910,051	▲4.2	132,068	1.0	44,027	▲4.6	88,040	4.1	99,190	▲0.9	32,954	▲1.1	21
70,813	▲2.9	9,904	16.1	3,055	1.9	6,849	23.8	7,372	▲4.1	2,233	▲1.9	平. 21.1
71,413	▲2.2	10,552	1.9	3,300	▲6.5	7,252	6.3	6,931	▲3.7	2,312	▲3.2	2
77,088	▲3.3	10,211	▲5.3	3,554	▲5.7	6,657	▲5.0	7,822	▲2.8	2,514	▲3.5	3
81,110	▲0.3	10,956	11.0	3,635	▲0.2	7,321	17.5	8,497	0.0	3,234	▲3.0	4
76,606	▲3.6	9,526	▲4.9	3,723	▲4.0	5,803	▲5.4	8,894	▲1.8	3,285	▲1.6	5
77,627	▲5.2	12,412	▲5.6	4,210	▲9.8	8,202	▲3.3	8,726	▲0.2	3,119	▲1.9	6
77,083	▲4.7	12,431	0.2	4,049	▲2.0	8,382	1.4	8,959	▲3.0	3,181	▲2.8	7
79,260	▲6.3	12,024	▲3.6	4,203	▲2.7	7,820	▲4.1	10,597	▲2.2	3,429	▲0.4	8
78,567	▲3.7	11,865	3.6	4,098	▲3.7	7,767	7.8	8,240	4.0	2,596	1.2	9
74,460	▲9.6	11,376	3.3	3,526	0.3	7,850	4.7	7,849	▲1.5	2,497	▲2.9	10
68,175	▲3.3	9,888	3.1	3,277	▲8.6	6,611	10.1	6,956	7.7	1,994	20.3	11
77,850	▲4.8	10,921	▲1.5	3,395	▲11.4	7,526	3.7	8,345	▲0.8	2,559	▲5.2	12
68,136	▲3.8	9,318	▲5.9	2,930	▲4.1	6,387	▲6.7	7,010	▲4.9	2,136	▲4.4	平. 22.1
68,912	▲3.5	9,397	▲10.9	3,118	▲5.5	6,279	▲13.4	6,907	▲0.3	2,249	▲2.7	2
77,008	▲0.1	11,046	8.2	2,875	▲19.1	8,171	22.7	7,956	1.7	2,423	▲3.6	3
80,909	▲0.2	11,909	8.7	3,455	▲5.0	8,455	15.5	8,637	1.6	2,994	▲7.4	4
74,346	▲3.0	11,170	17.3	3,458	▲7.1	7,711	32.9	8,917	0.3	3,105	▲5.5	5
												6
												7
												8
												9
												10
												11
												12
369,312	▲2.0	52,841	3.3	15,837	▲8.3	37,004	9.2	39,428	▲0.2	12,906	▲5.0	5月計

区分	農 産 食 料 品												
	野 菜 ・ 果 実 漬 物												
	酢漬類 (つづき)				浅漬類		糠漬類		醬 油				
	しょうが漬		他 酢 漬		増減率	増減率	増減率	増減率	増減率	増減率	福 神 漬		
t	%	t	%	t							%	t	%
年 月	t	%	t	%	t	%	t	%	t	%	t	%	
平. 16	57,403	▲0.8	9,060	24.7	148,031	▲10.1	74,440	▲17.1	496,491	▲11.4	63,234	1.4	
17	52,840	▲7.9	8,221	▲9.3	149,082	0.7	73,536	▲1.2	466,037	▲6.1	65,589	3.7	
18	58,624	10.9	7,030	▲14.5	154,470	3.6	80,236	9.1	433,302	▲7.0	64,618	▲1.5	
19	56,080	▲4.3	8,656	23.1	158,010	2.3	81,094	1.1	425,309	▲1.8	62,126	▲3.9	
20	54,190	▲3.4	12,562	45.1	155,478	▲1.6	85,151	5.0	423,467	▲0.4	65,394	5.3	
21	53,285	▲1.7	12,951	3.1	155,672	0.1	82,978	▲2.6	389,857	▲7.9	68,750	5.1	
平. 21. 1	4,261	▲5.0	878	▲5.6	12,922	▲0.9	5,911	▲15.4	31,580	▲4.6	5,204	3.4	
2	3,670	▲3.6	949	▲4.9	10,524	▲2.2	6,760	▲3.9	33,480	▲2.0	5,254	14.0	
3	4,351	▲2.7	957	▲2.0	12,936	▲1.7	7,315	▲1.4	34,234	▲4.3	5,996	6.8	
4	4,437	2.1	826	1.3	14,398	5.2	8,342	▲5.5	34,563	▲3.7	6,322	27.2	
5	4,494	▲4.8	1,115	11.0	14,547	4.6	7,164	1.6	32,523	▲6.8	5,686	▲3.2	
6	4,444	0.4	1,164	2.0	13,166	2.9	7,498	1.5	31,818	▲9.4	5,831	▲0.8	
7	4,654	▲3.8	1,124	▲0.5	13,273	▲2.2	6,186	2.8	31,858	▲9.0	6,281	8.6	
8	6,110	▲3.7	1,058	1.3	13,580	▲4.7	5,866	2.1	32,321	▲10.7	5,882	▲8.6	
9	4,478	4.0	1,166	10.5	13,357	▲3.3	7,309	▲3.2	33,125	▲8.2	5,958	2.7	
10	4,168	▲1.9	1,185	2.7	11,476	▲0.2	7,784	▲3.7	31,473	▲17.9	5,515	0.4	
11	3,916	5.4	1,046	▲3.7	10,975	▲8.0	6,967	8.5	29,577	▲6.8	5,048	18.7	
12	4,301	▲4.1	1,484	20.7	14,518	11.2	5,876	▲11.4	33,303	▲10.3	5,774	2.3	
平. 22. 1	4,031	▲5.4	844	▲3.9	12,705	▲1.7	5,995	1.4	29,598	▲6.3	4,949	▲4.9	
2	3,679	0.2	979	3.2	12,038	14.4	6,704	▲0.8	30,944	▲7.6	5,023	▲4.4	
3	4,338	▲0.3	1,195	24.9	12,684	▲2.0	7,410	1.3	33,635	▲1.7	6,244	4.1	
4	4,295	▲3.2	1,349	63.2	13,172	▲8.5	7,902	▲5.3	34,449	▲0.3	6,887	8.9	
5	4,833	7.5	979	▲12.2	13,269	▲8.8	6,721	▲6.2	30,476	▲6.3	5,400	▲5.0	
6													
7													
8													
9													
10													
11													
12													
5月計	21,175	▲0.2	5,346	13.1	63,867	▲2.2	34,732	▲2.1	159,102	▲4.4	28,503	0.1	

単位 { 生産量 : t
増減率 : %

(つ づ き)											区 分	
(つ づ き)												
漬 類						粕 漬 類						年 月
野菜刻漬		キムチ		他醤油漬				奈良漬		わさび漬		
t	増減率	t	増減率	t	増減率	t	増減率	t	増減率	t	増減率	
88,659	▲1.0	313,410	▲17.4	31,189	8.0	35,669	0.6	26,006	5.4	6,835	▲6.3	平. 16
80,918	▲8.7	284,914	▲9.1	34,617	11.0	37,665	5.6	28,736	10.5	6,142	▲10.1	17
81,308	0.5	252,123	▲11.5	35,256	1.8	34,983	▲7.1	25,572	▲11.0	6,272	2.1	18
84,249	3.6	243,028	▲3.6	35,910	1.9	34,508	▲1.4	25,858	1.1	5,882	▲6.2	19
86,194	2.3	237,937	▲2.1	33,942	▲5.5	35,099	1.7	26,966	4.3	5,584	▲5.1	20
78,900	▲8.5	209,235	▲12.1	32,971	▲2.9	32,310	▲7.9	23,924	▲11.3	5,236	▲6.2	21
5,381	▲2.8	17,723	▲8.1	3,272	1.1	1,875	▲18.1	1,345	▲24.6	354	▲1.5	平. 21. 1
6,527	1.8	18,436	▲10.5	3,264	28.8	1,779	▲1.3	1,275	1.9	373	▲10.5	2
6,595	▲4.8	18,239	▲7.7	3,404	▲1.4	3,171	0.3	2,455	1.0	492	▲3.9	3
7,437	▲15.8	18,071	▲6.8	2,734	0.5	2,809	▲2.7	2,059	▲8.2	423	▲8.0	4
6,851	▲8.7	17,509	▲7.3	2,477	▲6.5	2,600	▲11.2	1,900	▲15.8	425	▲11.0	5
6,987	▲10.8	16,469	▲12.5	2,531	▲2.5	2,606	▲19.1	1,914	▲27.1	418	▲1.5	6
6,569	▲11.9	16,692	▲13.8	2,316	▲3.8	2,772	▲5.0	2,002	▲12.8	425	▲4.8	7
6,575	▲6.6	17,439	▲13.4	2,425	▲7.0	3,186	12.3	2,368	9.7	456	▲8.5	8
7,047	▲15.6	17,534	▲8.7	2,587	▲4.5	3,069	▲3.5	2,403	▲7.7	402	▲2.8	9
6,655	▲15.4	16,787	▲19.7	2,516	▲38.7	2,926	▲20.7	2,228	▲24.5	430	▲6.7	10
5,363	4.2	16,910	▲15.0	2,257	▲7.3	2,296	▲11.8	1,612	▲12.4	431	▲7.7	11
6,914	▲5.3	17,428	▲19.7	3,188	27.8	3,221	▲10.0	2,363	▲6.5	606	▲6.4	12
5,491	2.0	15,975	▲9.9	3,183	▲2.7	2,371	26.5	1,841	36.9	351	▲0.7	平. 22. 1
5,882	▲9.9	16,729	▲9.3	3,310	1.4	1,727	▲2.9	1,195	▲6.3	350	▲6.1	2
6,624	0.4	17,378	▲4.7	3,389	▲0.4	2,871	▲9.5	2,174	▲11.4	398	▲19.1	3
7,298	▲1.9	16,823	▲6.9	3,440	25.8	3,249	15.7	2,532	23.0	414	▲2.3	4
6,306	▲8.0	16,369	▲6.5	2,401	▲3.1	2,404	▲7.5	1,777	▲6.5	385	▲9.4	5
												6
												7
												8
												9
												10
												11
												12
31,601	▲3.6	83,275	▲7.4	15,724	3.8	12,622	3.2	9,519	5.4	1,898	▲8.2	5月計

区分 年月	農 産 食 料 品												
	野菜・果実漬物（つづき）						果実缶びん詰		野菜缶びん詰		ジャム缶びん詰		
	粕漬類（つづき）		味噌漬類		他漬物類								
	他粕漬	増減率	増減率	増減率	増減率	増減率	増減率	増減率	増減率	増減率	増減率	増減率	
年 月	t	%	t	%	t	%	t	%	t	%	t	%	
平. 16	2,830	▲18.9	9,047	▲8.9	14,377	▲0.7	63,297	▲7.0	61,918	▲6.0	41,632	▲0.6	
17	2,789	▲1.4	8,044	▲11.1	14,945	4.0	64,014	1.1	60,031	▲3.0	41,468	▲0.4	
18	3,137	12.5	7,974	▲0.9	14,567	▲2.5	59,773	▲6.6	73,750	22.9	37,371	▲9.9	
19	2,765	▲11.8	8,008	0.4	14,486	▲0.6	57,650	▲3.6	74,639	1.2	36,127	▲3.3	
20	2,549	▲7.8	7,632	▲4.7	12,546	▲13.4	58,645	1.7	61,095	▲18.1	35,342	▲2.2	
21	3,150	23.6	7,450	▲2.4	10,527	▲16.1	59,333	1.2	54,401	▲11.0	36,912	4.4	
平. 21. 1	176	19.2	453	▲11.3	794	▲1.5	5,066	▲1.6	4,814	▲4.3	2,996	8.9	
2	131	▲2.5	540	▲8.1	846	▲23.5	5,040	▲13.1	4,841	2.8	3,431	25.2	
3	224	2.9	616	▲3.6	781	9.8	5,870	▲3.5	5,209	▲8.3	3,514	0.3	
4	327	76.4	766	1.8	779	▲19.0	7,643	12.0	5,845	1.7	3,529	▲3.9	
5	275	40.4	609	▲12.4	743	▲19.8	5,256	7.4	4,961	▲0.8	2,807	▲12.1	
6	274	58.9	645	2.4	757	▲12.2	5,207	13.8	4,381	▲13.3	2,725	8.5	
7	345	97.7	616	▲2.5	988	▲11.0	3,278	51.0	4,305	▲20.6	3,272	3.8	
8	362	101.5	600	▲5.5	1,086	▲31.2	4,298	▲0.8	4,063	▲12.0	2,603	7.2	
9	264	61.4	684	6.1	917	▲6.3	3,981	4.1	4,161	▲11.2	3,115	18.1	
10	269	▲4.4	726	4.7	851	▲19.6	4,258	▲1.9	3,755	▲22.2	2,839	▲9.4	
11	252	▲14.4	629	2.7	887	▲22.6	4,748	15.9	3,985	▲23.9	3,273	3.7	
12	252	▲37.5	567	▲5.6	1,098	▲15.7	4,689	2.9	4,081	▲19.7	2,809	14.1	
平. 22. 1	179	1.6	463	2.1	676	▲14.9	4,941	▲2.5	4,563	▲5.2	3,387	13.1	
2	182	39.1	529	▲2.0	664	▲21.4	5,562	10.4	4,401	▲9.1	3,138	▲8.6	
3	299	33.5	643	4.4	763	▲2.3	5,965	1.6	5,158	▲1.0	2,980	▲15.2	
4	303	▲7.3	718	▲6.2	872	12.0	7,013	▲8.2	5,761	▲1.4	3,366	▲4.6	
5	243	▲11.7	627	3.0	763	2.6	5,103	▲2.9	4,835	▲2.5	2,522	▲10.2	
6													
7													
8													
9													
10													
11													
12													
5月計	1,206	6.4	2,980	▲0.1	3,739	▲5.2	28,585	▲1.0	24,718	▲3.7	15,392	▲5.4	

(注8) 野菜・果実缶びん詰：年間生産量（元年～19年）；（社）日本缶詰協会資料。20年1月以降は食品需給研究センター調査。

(注9) ジャム缶びん詰・調理缶びん詰：年間生産量（元年～19年）；（社）日本缶詰協会資料。20年1月以降は食品需給研究センター調査。

単位 { 生産量 : t
増減率 : %

(つづき)		製 穀 粉 ・ 同 加 工 品								区 分
野菜冷凍食品		乾燥野菜		プレミックス		加 糖		無 糖		
t	増減率	t	増減率	t	増減率	t	増減率	t	増減率	年 月
92,689	▲9.2	11,852	▲4.4	364,915	3.5	216,692	4.3	148,223	2.4	
94,908	2.4	10,356	▲12.6	357,442	▲2.0	215,055	▲0.8	142,388	▲3.9	17
96,690	1.9	10,436	0.8	360,566	0.9	217,054	0.9	143,512	0.8	18
100,647	4.1	10,239	▲1.9	365,693	1.4	218,735	0.8	146,957	2.4	19
100,136	▲0.5	10,376	1.3	370,167	1.2	224,386	2.6	145,781	▲0.8	20
87,847	▲12.3	10,734	3.4	366,836	▲0.9	224,186	▲0.1	142,650	▲2.1	21
4,725	▲29.0	903	▲2.2	25,232	▲7.2	15,930	▲6.3	9,302	▲8.5	平. 21.1
7,054	▲9.6	1,050	28.2	27,342	▲9.0	17,422	▲6.0	9,920	▲13.7	2
6,852	▲11.5	917	0.0	31,516	▲1.6	19,952	0.8	11,564	▲5.6	3
9,259	▲2.1	928	8.1	33,982	▲4.0	20,630	▲1.7	13,352	▲7.4	4
8,719	▲6.4	782	▲5.4	29,231	▲4.5	17,813	▲3.0	11,418	▲6.8	5
5,535	▲31.8	795	▲7.6	31,427	7.9	18,797	4.6	12,630	13.3	6
6,796	▲4.2	759	▲12.4	30,718	▲0.7	18,397	▲2.7	12,321	2.3	7
7,628	▲4.3	836	8.9	29,658	4.4	17,424	2.4	12,234	7.4	8
8,101	▲6.6	825	5.4	30,692	3.9	18,139	4.9	12,553	2.4	9
7,178	▲24.1	846	14.4	31,585	▲4.2	18,918	▲5.2	12,667	▲2.6	10
9,203	▲8.5	1,000	▲6.9	30,931	▲0.1	19,157	1.9	11,774	▲3.1	11
6,796	▲12.8	1,092	27.3	34,522	4.8	21,607	9.4	12,915	▲2.1	12
4,793	1.4	901	▲0.2	28,123	11.5	18,298	14.9	9,825	5.6	平. 22.1
5,963	▲15.5	758	▲27.8	30,789	12.6	19,113	9.7	11,676	17.7	2
6,289	▲8.2	836	▲8.8	34,529	9.6	21,587	8.2	12,942	11.9	3
7,707	▲16.8	805	▲13.3							4
7,639	▲12.4	624	▲20.3							5
										6
										7
										8
										9
										10
										11
										12
32,391	▲11.5	3,923	▲14.3							5月計

(注10) プレミックス : 平成22年3月までは農林水産省総合食料局「米麦加工食品生産動態等統計調査」

(注11) プレミックスについては、四半期ごとの取りまとめのため、空欄となることがある。

区分 年月	製 穀 粉 ・ 同 加 工 品												
	小麦でん粉		米 穀 粉										
			上新粉		もち粉		白玉粉		寒梅粉		らくがん粉・みじん粉		
増減率	増減率	増減率	増減率	増減率	増減率	増減率	増減率	増減率	増減率	増減率	増減率		
t	%	t	%	t	%	t	%	t	%	t	%	t	%
平. 16	21,406	▲8.8	-	-	-	-	-	-	-	-	-	-	-
17	20,857	▲2.6	65,105	-	19,608	-	3,933	-	2,604	-	1,119	-	-
18	20,019	▲4.0	68,090	4.6	17,444	▲11.0	3,568	▲9.3	2,175	▲16.5	997	▲10.9	-
19	20,998	4.9	75,282	10.6	16,329	▲6.4	4,214	18.1	1,677	▲22.9	974	▲2.3	-
20	19,671	▲6.3	73,581	▲2.3	16,231	▲0.6	4,800	13.9	1,716	2.3	854	▲12.3	-
21	19,553	▲0.6	57,217	▲22.2	12,009	▲26.0	4,547	▲5.3	1,583	▲7.8	658	▲23.0	-
平. 21. 1	1,431	▲6.2	4,055	▲27.9	966	▲14.8	349	▲10.5	127	▲19.6	63	0.0	-
2	1,566	▲2.6	5,133	▲22.0	965	▲34.6	335	▲17.3	138	▲13.8	53	▲29.3	-
3	1,853	▲3.0	6,214	▲17.4	998	▲32.8	412	▲10.8	111	▲24.0	71	▲10.1	-
4	1,624	▲15.7	6,337	▲22.3	1,090	▲20.8	392	0.8	167	1.8	54	▲28.0	-
5	1,358	▲26.4	3,960	▲32.6	724	▲30.3	386	▲2.0	122	▲14.7	47	▲52.0	-
6	1,660	▲4.9	4,435	▲19.3	906	▲29.2	392	▲12.7	147	5.0	52	▲39.5	-
7	1,774	0.2	4,422	▲23.2	935	▲34.4	457	▲3.2	136	0.0	78	▲14.3	-
8	1,562	2.9	3,886	▲28.4	952	▲22.3	381	▲2.6	98	▲7.5	53	▲15.9	-
9	1,667	▲8.8	4,795	▲27.7	1,062	▲28.0	383	▲7.0	118	▲2.5	52	▲14.8	-
10	1,751	▲2.8	4,708	▲22.1	1,110	▲30.3	387	2.1	129	▲3.7	46	▲16.4	-
11	1,724	3.3	4,621	▲19.2	1,064	▲21.5	327	▲1.8	130	▲16.7	44	▲15.4	-
12	1,583	▲7.2	4,651	▲1.9	1,237	▲9.6	346	6.5	159	4.6	44	▲22.8	-
平. 22. 1	1,543	7.8	3,923	▲3.3	884	▲8.5	371	6.3	137	7.9	43	▲31.7	-
2	1,462	▲6.6	4,327	▲15.7	938	▲2.8	372	11.0	142	2.9	48	▲9.4	-
3	2,021	9.1	5,768	▲7.2	1,007	0.9	447	8.5	177	59.5	56	▲21.1	-
4			6,759	6.7	894	▲18.0	477	21.8	151	▲9.9	39	▲27.9	-
5			3,556	▲10.2	715	▲1.3	427	10.7	129	5.9	55	17.8	-
6													-
7													-
8													-
9													-
10													-
11													-
12													-
5月計			24,333	▲5.3	4,438	▲6.4	2,095	11.8	736	10.6	241	▲16.2	-

(注12) 小麦でん粉・米穀粉：平成22年3月までは農林水産省総合食料局「米麦加工食品生産動態等統計調査」

(注13) 小麦でんぷんについては、四半期ごと取りまとめのため、空欄となることがある。

単位 { 生産量 : t
増減率 : %

(つ づ き)												区 分
米 穀 粉						パ ン						
だんご粉		菓子種		新規米粉				食パン		冷凍生地 (内数)		年 月
増減率		増減率		増減率		増減率		増減率		増減率		
t	%	t	%	t	%	t	%	t	%	t	%	
-	-	-	-	-	-	1,242,951	▲0.3	611,592	▲2.1			平. 16
2,340	-	6,623	-	-	-	1,231,511	▲0.9	601,552	▲1.6			17
2,448	4.6	8,675	31.0	-	-	1,217,523	▲1.1	595,518	▲1.0			18
2,405	▲1.8	13,993	61.3	-	-	1,210,598	▲0.6	575,110	▲3.4	4,172	-	19
1,479	▲38.5	11,143	▲20.4	-	-	1,181,011	▲2.4	577,964	0.5	4,728	13.3	20
1,639	10.8	3,021	▲72.9	3,088	-	1,178,541	▲0.2	572,745	▲0.9	4,109	▲13.1	21
94	59.3	321	▲68.3	-	-	90,120	▲4.2	43,920	▲3.5	401	5.0	平. 21.1
137	▲6.8	352	▲65.6	-	-	89,713	▲8.4	43,426	▲8.9	311	▲25.2	2
160	▲17.9	330	▲70.0	-	-	100,350	▲5.4	48,986	▲6.7	357	▲14.4	3
150	10.3	346	▲64.1	334	-	102,342	▲4.3	50,024	▲4.9	344	▲25.9	4
131	9.2	171	▲84.2	302	-	102,352	▲2.9	50,707	▲2.6	334	▲21.0	5
128	0.0	178	▲83.6	270	-	99,213	▲1.9	47,974	▲2.1	325	▲14.9	6
211	1.0	218	▲82.2	300	-	100,760	3.7	48,621	4.8	358	▲15.4	7
156	35.7	163	▲85.8	312	-	96,577	6.6	48,171	6.4	328	▲11.1	8
185	52.9	232	▲77.1	315	-	97,938	6.3	47,276	6.4	333	▲4.3	9
98	18.1	233	▲61.9	383	-	102,396	4.2	49,281	3.0	343	▲0.9	10
90	12.5	197	▲50.8	439	-	98,686	3.4	47,426	1.1	316	▲8.9	11
99	15.1	279	▲41.0	433	-	98,093	2.6	46,934	▲1.7	359	▲12.7	12
81	▲13.8	184	▲42.7	378	-	93,030	3.2	45,272	3.1	310	▲22.7	平. 22.1
127	▲7.3	254	▲27.8	357	-	93,166	3.8	44,913	3.4	287	▲7.7	2
189	18.1	285	▲13.6	611	-	103,148	2.8	50,241	2.6	360	0.8	3
63	▲58.2	296	▲14.4	734	119.6			51,283	2.5	326	▲5.4	4
56	▲57.2	186	8.5	582	92.8			52,462	3.5	316	▲5.4	5
												6
												7
												8
												9
												10
												11
												12
516	▲23.3	1,205	▲20.7	2,662				244,171	3.0	1,599	▲8.5	5月計

(注14) パン : 小麦粉使用量である。平成22年3月までは農林水産省総合食料局「米麦加工食品生産動態等統計調査」

(注15) パン (計、学級パン) については、四半期ごとの取りまとめのため、空欄となることがある。

区分 年月	製 穀 粉 ・ 同 加 工 品											
	パ ン (つ づ き)											
	食パン		菓子パン						学給パン			
	プレミックス				冷凍生地		プレミックス				冷凍生地	
(外数)	増減率		増減率	(内数)	増減率	(外数)	増減率		増減率	(内数)	増減率	
t	%	t	%	t	%	t	%	t	%	t	%	
平. 16			374,768	2.5					35,959	▲4.5		
17			371,629	▲0.8					34,986	▲2.7		
18			366,873	▲1.3					33,218	▲5.1		
19	3,932	-	383,814	4.6	58,445	-	28,709	-	32,575	▲1.9	21	-
20	2,689	▲31.6	357,643	▲6.8	55,855	▲4.4	29,360	2.3	32,258	▲1.0	19	▲9.5
21	2,075	▲22.8	357,128	▲0.1	55,213	▲1.1	27,512	▲6.3	29,351	▲9.0	22	15.8
平. 21.1	154	▲26.0	26,948	▲4.7	4,306	▲3.1	1,990	▲12.8	2,526	▲9.7	7	250.0
2	150	▲18.0	26,642	▲9.9	4,222	▲5.6	2,003	▲10.9	3,178	▲7.7	2	▲33.3
3	173	▲1.1	29,875	▲7.9	4,775	▲4.4	2,543	▲3.9	2,081	2.0	4	33.3
4	267	3.5	30,909	▲6.6	5,019	▲5.6	2,352	▲8.0	2,673	▲0.0	1	▲50.0
5	168	▲14.3	30,611	▲4.3	4,652	▲3.9	2,283	▲6.0	2,776	▲14.6	1	▲66.7
6	156	▲13.8	30,033	▲3.0	4,696	4.5	2,286	▲3.8	3,454	1.7	1	0.0
7	181	▲26.4	30,945	5.4	4,552	▲1.4	2,543	4.0	1,970	▲13.0	1	0.0
8	173	▲22.1	29,710	5.7	4,491	2.7	2,400	3.2	179	▲0.6	0	-
9	163	▲28.2	29,645	5.3	4,488	2.4	2,260	1.8	2,859	▲10.7	1	0.0
10	165	▲34.3	31,369	5.7	4,634	▲2.4	2,389	▲11.7	2,809	▲19.1	2	100.0
11	148	▲41.3	30,333	7.2	4,380	0.7	2,215	▲13.7	2,500	▲14.7	1	0.0
12	177	▲39.0	30,108	8.5	4,998	3.5	2,248	▲12.1	2,346	▲9.8	1	0.0
平. 22.1	133	▲13.6	28,413	5.4	4,198	▲2.5	1,796	▲9.7	2,170	▲14.1	2	▲71.4
2	128	▲14.7	28,585	7.3	4,316	2.2	1,817	▲9.3	2,883	▲9.3	3	40.0
3	279	61.3	32,061	7.3	4,879	2.2	2,185	▲14.1	2,147	3.2	5	12.5
4	166	▲37.8	32,508	5.2	4,449	▲11.4	2,554	8.6				
5	172	2.4	33,036	7.9	4,029	▲13.4	2,575	12.8				
6												
7												
8												
9												
10												
11												
12												
5月計	878	▲3.7	154,603	6.6	21,871	▲4.8	10,928	▲2.2	7,200	▲45.6		

単位 { 生産量：t
増減率：%

(つ づ き)												区 分
その他パン								パ ン 粉				
プレミックス (外数)				冷凍生地 (内数)		プレミックス (外数)		生パン粉		乾燥パン粉		年 月
t	%	t	%	t	%	t	%	t	%	t	%	
		220,632	0.9					88,114	2.0	73,484	▲0.1	平. 16
		223,344	1.2					87,582	▲0.6	72,567	▲1.2	17
		221,915	▲0.6					90,540	3.4	58,482	▲19.4	18
2	-	219,099	▲1.3	20,440	-	6,994	-	68,615	▲24.2	55,481	▲5.1	19
2	0.0	213,146	▲2.7	24,991	22.3	9,047	29.4	70,841	3.2	55,851	0.7	20
18	800.0	219,317	2.9	20,089	▲19.6	5,584	▲38.3	70,386	▲0.6	55,335	▲0.9	21
1	-	16,726	▲4.5	1,500	▲15.7	422	▲16.3	5,418	1.9	3,913	▲1.4	平. 21.1
1	-	16,466	▲4.7	1,534	▲7.1	435	▲15.5	5,240	▲6.1	4,391	▲3.7	2
0	-	19,409	1.3	1,822	1.1	514	▲10.0	5,846	▲1.9	4,876	0.8	3
16	700.0	18,737	0.8	1,604	▲14.3	538	▲8.0	6,242	▲2.8	5,014	▲5.3	4
0	-	18,259	0.8	1,582	▲13.7	478	▲84.8	5,307	▲5.5	4,409	▲4.8	5
0	-	17,752	▲0.4	1,651	▲1.8	496	▲2.7	5,749	0.1	4,746	5.4	6
0	-	19,225	0.3	1,875	▲48.0	510	▲6.6	6,315	2.7	4,793	2.3	7
0	-	18,518	8.3	1,685	8.5	466	▲9.7	5,820	2.6	4,114	▲4.3	8
0	-	18,158	11.2	1,763	28.2	449	▲37.8	6,024	0.9	4,507	▲0.5	9
0	-	18,935	9.7	1,719	▲32.4	428	▲12.5	6,145	▲2.0	4,899	▲3.5	10
0	-	18,428	6.5	1,558	▲38.8	396	▲15.4	5,801	▲0.4	4,524	1.4	11
0	-	18,704	6.7	1,796	▲34.6	452	▲5.8	6,479	2.4	5,149	2.8	12
0	▲70.0	17,174	2.7	1,513	0.9	420	▲0.5	5,391	▲0.5	3,866	▲1.2	平. 22.1
1	▲50.0	16,785	1.9	1,653	7.8	482	10.8	5,455	4.1	4,433	1.0	2
4	-	18,699	▲3.7	1,909	4.8	514	0.0	6,269	7.2	4,972	2.0	3
		19,033	1.6	1,918	19.6	583	8.4	6,501	4.1	5,305	5.8	4
		19,085	4.5	1,808	14.3	553	15.6	5,577	5.1	4,174	▲5.3	5
												6
												7
												8
												9
												10
												11
												12
		90,775	1.3	8,801	9.4	2,552	6.9	29,193	4.1	22,750	0.7	5月計

(注16) パン粉：平成22年3月までは農林水産省総合食料局「米麦加工食品生産動態等統計調査」

区分 年月	製 穀 粉 ・ 同 加 工 品											
	セミドライパン粉		生 め ん 類									
			うどん				中華めん					
	t	増減率	t	増減率	生めん	増減率	ゆでめん	増減率	生めん	増減率	ゆでめん	増減率
平. 16	-	-	660,619	▲2.2	35,420	0.3	210,675	▲3.7	178,204	▲3.6	53,621	3.0
17	-	-	631,161	▲4.5	33,201	▲6.3	206,412	▲2.0	168,149	▲5.6	49,916	▲6.9
18	-	-	602,810	▲4.5	31,536	▲5.0	202,040	▲2.1	155,084	▲7.8	50,786	1.7
19	24,106	-	596,006	▲1.1	32,683	3.6	197,138	▲2.4	155,658	0.4	47,702	▲6.1
20	26,260	8.9	586,778	▲1.5	32,970	0.9	196,217	▲0.5	158,081	1.6	43,737	▲8.3
21	24,535	▲6.6	569,665	▲2.9	29,630	▲10.1	187,936	▲4.2	159,053	0.6	42,286	▲3.3
平. 21. 1	1,985	1.2	45,745	▲2.0	2,031	▲17.8	18,396	▲0.4	11,310	2.3	3,131	▲9.4
2	1,686	▲11.4	42,970	▲9.8	1,910	▲23.6	16,558	▲9.5	10,693	▲6.0	3,034	▲16.6
3	1,864	▲12.1	46,402	▲4.6	2,278	▲13.3	16,289	▲7.1	11,932	▲2.9	3,151	▲15.6
4	2,269	▲2.4	48,937	▲0.7	2,696	▲22.1	14,791	▲1.1	14,151	6.9	3,586	▲1.7
5	1,971	▲8.5	46,027	▲5.4	2,353	▲3.4	13,412	▲6.4	14,147	▲0.9	3,339	▲11.7
6	2,089	▲4.6	46,267	▲1.5	2,467	▲1.6	12,694	▲5.5	14,856	3.6	3,678	3.3
7	2,065	▲9.0	49,879	▲4.2	2,644	▲7.0	12,290	▲4.8	17,283	▲5.2	4,109	3.4
8	2,006	▲3.5	47,409	▲3.1	2,284	0.1	12,396	▲4.1	15,247	▲3.4	3,939	3.4
9	2,206	▲5.7	45,386	0.5	2,250	4.1	15,161	▲2.6	12,242	5.0	3,416	▲0.7
10	2,277	▲12.4	48,279	▲1.2	2,829	▲10.5	17,486	▲4.0	12,520	4.7	3,583	3.9
11	2,044	▲4.0	48,207	▲0.8	2,739	▲9.7	18,811	▲3.2	11,950	7.5	3,440	2.7
12	2,073	▲5.3	54,158	▲2.0	3,147	▲9.8	19,652	▲2.5	12,721	▲0.3	3,880	▲0.4
平. 22. 1	1,594	▲19.7	42,777	▲6.5	2,393	17.8	16,588	▲9.8	10,438	▲7.7	3,841	22.7
2	1,754	4.0	42,128	▲2.0	2,490	30.4	15,709	▲5.1	10,446	▲2.3	3,925	29.4
3	2,119	13.7	47,504	2.4	2,817	23.7	15,944	▲2.1	12,218	2.4	4,690	48.8
4	2,173	▲4.2										
5	1,989	0.9										
6												
7												
8												
9												
10												
11												
12												
5月計	9,629	▲1.5										

(注17) 生めん類：小麦粉使用量である。平成22年3月までは農林水産省総合食料局「米麦加工食品生産動態等統計調査」

(注18) 生めん類については、四半期ごと取りまとめのため、空欄となることもある。

単位 { 生産量 : t
増減率 : %

(つ づ き)												区 分
生 め ん 類										乾めん類		年 月
				日本そば				そば粉使用量				
蒸しめん		餃子等皮類		生めん		ゆで麺						
t	%	t	%	t	%	t	%	t	%	t	%	
99,929	▲0.1	20,162	▲0.5	20,808	▲9.4	41,801	2.2	28,164	4.1	228,428	▲0.8	平. 16
97,925	▲2.0	18,321	▲9.1	19,224	▲7.6	38,012	▲9.1	26,529	▲5.8	220,257	▲3.6	17
93,792	▲4.2	15,800	▲13.8	18,055	▲6.1	35,716	▲6.0	24,658	▲7.1	203,264	▲7.7	18
95,450	1.8	15,286	▲3.3	17,593	▲2.6	34,496	▲3.4	24,897	1.0	199,154	▲2.0	19
93,800	▲1.7	14,208	▲7.1	15,607	▲11.3	32,157	▲6.8	23,928	▲3.9	202,139	1.5	20
92,326	▲1.6	15,011	5.7	14,527	▲6.9	28,896	▲10.1	21,361	▲10.7	193,422	▲4.3	21
7,239	0.7	1,028	▲4.5	778	▲10.0	1,832	▲12.3	1,347	▲7.2	14,623	▲3.7	平.21.1
7,149	▲3.4	989	▲24.7	783	▲11.5	1,853	▲16.5	1,331	▲9.3	15,760	▲8.3	2
8,414	11.7	1,141	▲7.7	1,027	▲11.0	2,169	▲14.4	1,595	▲9.3	18,602	▲9.9	3
8,549	3.2	1,434	11.4	1,339	▲18.6	2,390	▲13.2	1,710	▲12.6	20,689	▲0.0	4
7,699	▲8.1	1,305	11.4	1,271	▲12.4	2,501	▲12.3	1,765	▲16.0	18,388	▲1.8	5
7,606	▲1.3	1,282	18.6	1,296	▲7.1	2,389	▲19.3	1,743	▲16.0	19,429	12.4	6
7,793	▲4.5	1,295	13.1	1,382	▲6.6	3,084	▲7.8	2,145	▲17.2	17,813	▲3.7	7
8,209	▲3.9	1,283	10.9	1,270	▲3.6	2,779	▲10.9	1,988	▲15.5	10,675	▲19.4	8
7,839	▲1.1	1,312	14.9	1,009	4.9	2,158	▲6.1	1,563	▲13.5	11,299	▲9.6	9
7,640	▲3.0	1,284	13.4	962	▲4.6	1,975	▲5.4	1,452	▲1.8	14,490	▲10.3	10
7,043	▲4.2	1,251	8.9	1,056	1.1	1,916	▲9.8	1,483	▲2.0	15,783	▲0.5	11
7,147	▲4.0	1,407	6.8	2,354	▲2.0	3,851	2.0	3,238	▲4.0	15,870	▲1.7	12
6,139	▲15.2	1,030	0.2	736	▲5.4	1,612	▲12.0	1,151	▲14.6	13,897	▲5.0	平.22.1
6,114	▲14.5	1,038	5.0	748	▲4.5	1,658	▲10.5	1,160	▲12.8	15,607	▲1.0	2
7,677	▲8.8	1,163	1.9	961	▲6.4	2,035	▲6.2	1,429	▲10.4	20,625	10.9	3
7,793	▲8.8			1,198	▲10.5	1,729	▲27.6	1,594	▲6.8	19,288	▲6.8	4
7,177	▲6.8			1,514	19.1	2,631	5.2	2,081	17.9	18,897	2.8	5
												6
												7
												8
												9
												10
												11
												12
										88,313	0.3	5月計

(注19)乾めん類:小麦粉使用量である。平成22年5月までは農林水産省総合食料局「米麦加工食品生産動態等統計調査」

区分 年月	乾めん類											
	うどん		ひらめん		ひやむぎ		そうめん		手延素麺類			
	t	増減率	t	増減率	t	増減率	t	増減率	うどん	増減率	ひやむぎ	増減率
平. 16	48,779	▲1.1	3,421	▲12.7	21,123	0.8	41,496	7.1	4,737		3,992	
17	45,761	▲6.2	3,050	▲10.8	18,658	▲11.7	41,728	0.6	4,638	▲2.1	4,010	0.5
18	44,881	▲1.9	2,786	▲8.7	17,892	▲4.1	42,193	1.1	3,222	▲30.5	3,406	▲15.1
19	43,064	▲4.0	2,632	▲5.5	17,380	▲2.9	38,656	▲8.4	3,828	18.8	3,642	6.9
20	44,079	2.4	2,806	6.6	18,024	3.7	39,842	3.1	3,535	▲7.7	3,199	▲12.2
21	41,753	▲5.3	2,275	▲18.9	15,470	▲14.2	37,419	▲6.1	3,858	9.1	3,287	2.8
平. 21. 1	2,450	▲3.2	125	▲57.5	1,046	▲26.9	3,197	8.1	136	▲24.0	65	▲25.3
2	2,536	▲12.0	105	▲19.2	1,569	▲11.3	3,370	▲8.1	190	▲13.2	83	2.5
3	3,847	▲15.8	178	2.3	1,822	▲7.3	3,512	▲12.0	246	0.4	97	36.6
4	3,810	▲1.5	126	▲43.8	2,182	▲3.7	3,882	3.6	293	▲0.7	170	9.7
5	3,541	▲8.9	131	▲13.8	2,293	▲9.0	4,034	4.6	231	▲4.1	1,519	4.3
6	3,767	3.3	136	▲6.2	2,488	▲0.4	4,964	12.4	353	29.3	263	52.0
7	3,606	0.5	165	▲21.1	2,425	▲5.7	4,714	▲14.2	338	15.4	165	▲12.7
8	3,592	▲1.0	188	▲4.6	631	▲45.2	2,251	▲30.0	287	1.4	91	▲2.2
9	3,427	▲12.4	287	▲17.1	256	▲24.0	1,486	▲22.6	365	19.3	560	▲8.5
10	4,090	▲2.8	291	▲16.6	188	▲62.5	1,668	▲28.5	485	10.0	189	▲16.7
11	3,738	3.9	289	▲4.6	196	▲54.6	2,122	▲5.9	484	28.0	44	15.8
12	3,347	▲11.0	255	▲9.6	375	▲35.3	2,219	11.3	449	17.5	41	141.2
平. 22. 1	2,259	▲7.8	135	8.0	1,152	10.1	3,207	0.3	208	52.9	44	▲32.3
2	2,685	5.9	135	28.6	1,493	▲4.8	3,491	3.6	232	22.1	102	22.9
3	3,926	2.1	162	▲9.0	2,048	12.4	4,254	21.1	296	20.3	104	7.2
4	3,792	▲0.5	157	24.5	1,879	▲13.9	4,041	4.1	388	32.4	99	▲42.0
5	3,545	0.1	131	0.3	1,696	▲26.0	3,856	▲4.4	278	20.4	1,766	16.2
6												
7												
8												
9												
10												
11												
12												
5月計	16,208	0.1	720	8.3	8,268	▲7.2	18,849	4.7	1,402	27.9	2,114	9.3

単位 { 生産量 : t
増減率 : %

												区 分
乾 め ん 類								即 席 め ん 類				
そうめん		干し中華		日本そば		そば粉使用量		袋めん				年 月
t	増減率	t	増減率	t	増減率	t	増減率	t	増減率	t	増減率	
52,826	▲20.9	6,900	5.1	45,153	2.6	16,562	▲2.5	368,003	0.9	-	-	平. 16
54,137	2.5	7,023	1.8	41,253	▲8.6	16,812	1.5	355,606	▲3.4	-	-	17
44,036	▲18.7	7,127	1.5	37,718	▲8.6	15,157	▲9.8	350,007	▲1.6	-	-	18
44,490	1.0	7,762	8.9	37,700	▲0.0	16,354	7.9	353,931	1.1	171,860	-	19
45,537	2.4	9,061	16.7	36,055	▲4.4	15,083	▲7.8	323,326	▲8.6	159,738	▲7.1	20
45,997	1.0	8,319	▲8.2	35,039	▲2.8	14,926	▲1.0	345,793	6.9	165,217	3.4	21
5,187	2.4	642	▲11.4	1,774	▲7.0	699	▲12.8	24,579	21.3	11,661	25.2	平. 21.1
5,269	▲5.6	518	▲22.2	2,120	▲3.4	851	▲2.2	28,286	18.3	13,765	28.1	2
5,433	▲7.8	585	▲12.9	2,883	▲6.2	1,132	▲10.6	30,421	12.1	14,539	11.5	3
5,780	3.2	677	▲8.4	3,770	▲0.8	1,561	▲2.9	32,648	10.1	15,532	5.3	4
2,472	13.5	661	▲7.8	3,505	▲5.9	1,477	▲2.6	26,516	3.1	12,919	2.7	5
2,625	71.6	797	27.3	4,035	1.3	1,727	6.7	25,165	5.5	11,766	▲3.1	6
1,701	9.5	960	▲8.6	3,739	5.2	1,660	8.4	24,874	▲4.1	11,468	▲10.4	7
768	▲26.9	700	2.3	2,166	▲26.3	951	▲20.8	24,174	6.5	11,200	4.5	8
2,037	12.7	687	▲5.8	2,194	▲13.0	982	▲6.4	29,049	▲0.0	14,027	▲5.5	9
4,160	▲7.9	735	▲16.1	2,683	▲0.8	1,148	▲0.3	33,392	4.2	16,225	▲3.5	10
5,229	▲0.4	704	▲7.9	2,976	4.6	1,308	3.5	33,134	8.4	16,045	3.7	11
5,337	▲3.1	654	▲19.8	3,193	13.8	1,428	18.7	33,555	3.3	16,070	▲2.7	12
4,779	▲7.9	489	▲23.8	1,623	▲8.5	675	▲3.4	24,631	0.2	11,485	▲1.5	平. 22.1
5,105	▲3.1	534	3.1	1,830	▲13.7	723	▲15.0	28,567	1.0	13,585	▲1.3	2
5,870	8.0	628	7.4	3,337	15.7	1,370	21.0	32,112	5.6	14,928	2.7	3
3,851	▲33.4	874	29.1	4,207	11.6	1,671	7.0	32,686	0.1	14,921	▲3.9	4
3,263	32.0	698	5.7	3,663	4.5	1,512	2.4	26,949	1.6	12,361	▲4.3	5
												6
												7
												8
												9
												10
												11
												12
22,868	▲5.3	3,224	4.6	14,660	4.3	5,951	4.0	144,945	1.8	67,281	▲1.7	5月計

(注20) 即席めん類：小麦粉使用量である。平成22年3月までは農林水産省総合食料局「小麦加工食品生産動態等統計調査」

袋めんは中華めん、和風めん、欧風めんの和

区分 年月							調味料							
	カップ麺		そば粉使用量		マカロニ類		味				噌			
	t	増減率	t	増減率	t	増減率	t	増減率	t	増減率	t	増減率	t	増減率
平. 16	-	-	4,333	70.2	156,505	1.4	508,088	▲0.4	-	-	-	-	-	-
17	-	-	5,051	16.6	160,936	2.8	496,753	▲2.2	387,463	-	32,100	-	-	-
18	-	-	5,114	1.2	167,521	4.1	494,917	▲0.4	386,623	▲0.2	31,236	▲2.7	-	-
19	182,072	-	5,111	▲0.1	170,027	1.5	480,765	▲2.9	375,300	▲2.9	29,178	▲6.6	-	-
20	163,588	▲10.2	4,910	▲3.9	164,925	▲3.0	462,240	▲3.9	362,216	▲3.5	27,044	▲7.3	-	-
21	180,576	10.4	5,589	13.8	155,847	▲5.5	455,738	▲1.4	362,806	0.2	25,801	▲4.6	-	-
平. 21. 1	12,919	18.0	379	81.3	11,355	▲16.3	34,354	▲4.0	26,472	▲3.2	1,895	▲8.5	-	-
2	14,522	10.3	425	33.2	10,381	▲21.3	35,357	▲10.4	28,436	▲8.3	1,951	▲19.5	-	-
3	15,883	12.7	437	2.1	13,927	▲11.2	38,782	0.8	30,980	5.7	2,146	▲6.4	-	-
4	17,115	14.8	397	2.1	15,196	▲3.0	41,164	1.2	33,246	2.7	2,231	▲1.7	-	-
5	13,596	3.5	305	9.7	12,463	▲6.7	33,468	▲1.9	25,806	▲2.1	2,085	2.2	-	-
6	13,399	14.4	300	7.1	13,477	▲9.3	36,218	4.6	29,393	8.5	2,053	0.2	-	-
7	13,406	2.1	305	5.5	13,867	0.9	36,483	▲2.7	29,083	▲1.5	2,107	2.9	-	-
8	12,974	8.4	281	12.4	12,039	▲1.0	32,699	▲2.6	25,856	▲1.0	1,933	▲2.3	-	-
9	15,021	5.6	457	31.3	12,980	▲2.1	39,982	2.7	32,504	4.7	2,192	▲5.6	-	-
10	17,167	12.5	690	23.7	14,101	5.5	44,522	▲0.2	35,842	▲0.0	2,589	▲0.2	-	-
11	17,089	13.3	795	7.3	12,626	▲1.1	39,327	▲2.7	30,838	▲2.5	2,222	▲7.1	-	-
12	17,485	9.4	818	▲0.2	13,434	0.9	43,382	▲1.5	34,352	▲0.6	2,396	▲6.5	-	-
平. 22. 1	13,146	1.8	315	▲16.9	12,462	9.7	32,776	▲4.6	25,555	▲3.5	1,710	▲9.8	-	-
2	14,982	3.2	383	▲9.9	11,332	9.2	33,813	▲4.4	26,569	▲6.6	1,878	▲3.7	-	-
3	17,184	8.2	363	▲16.9	14,355	3.1	39,098	0.8	31,219	0.8	2,076	▲3.3	-	-
4	17,332	1.3	433	9.1	13,480	▲11.3	45,048	9.4	37,039	11.4	2,313	3.7	-	-
5	14,279	5.0	309	1.3	13,417	7.7	33,024	▲1.3	26,216	1.6	1,869	▲10.4	-	-
6													-	-
7													-	-
8													-	-
9													-	-
10													-	-
11													-	-
12													-	-
5月計	76,923	3.9	1,803	▲7.2	65,046	2.7	183,759	0.3	146,598	1.1	9,846	▲4.5	-	-

(注21) マカロニ：小麦粉使用量である。平成22年3月までは農林水産省総合食料局「米麦加工食品生産動態等統計調査」

(注22) 味噌：平成22年3月までは農林水産省総合食料局「米麦加工食品生産動態等統計調査」

単位 { 生産量 : t
増減率 : %

調味料 (つ づ き)												区 分
し ょ う ゆ 等												
豆みそ		調合みそ		しょうゆ		しょうゆ加工品		めん類等用つゆ		たれ類		年 月
t	増減率	t	増減率	t	増減率	t	増減率	t	増減率	t	増減率	
-	-	-	-	953,919	▲2.8	-	-	-	-	-	-	平. 16
26,499	-	50,690	-	938,763	▲1.6	-	-	-	-	-	-	17
26,123	▲1.4	50,935	0.5	941,570	0.3	-	-	-	-	-	-	18
24,779	▲5.1	51,508	1.1	927,112	▲1.5	57,170	-	162,010	-	65,733	-	19
24,369	▲1.7	48,612	▲5.6	904,813	▲2.4	59,613	4.3	159,071	▲1.8	64,498	▲1.9	20
23,388	▲4.0	43,743	▲10.0	867,934	▲4.1	62,103	4.2	161,320	1.4	62,665	▲2.8	21
2,280	2.4	3,707	▲10.2	55,530	▲6.6	4,134	11.6	9,675	15.1	4,117	▲24.3	平. 21.1
1,801	▲10.4	3,170	▲21.4	60,780	▲14.6	4,016	▲1.5	11,416	13.6	4,642	▲21.2	2
1,977	▲16.9	3,679	▲18.1	76,732	▲15.8	4,765	1.2	15,589	4.8	5,026	0.3	3
1,949	2.8	3,737	▲10.0	75,932	▲3.2	5,016	2.7	14,876	▲6.4	5,867	8.6	4
1,999	5.4	3,577	▲6.4	65,650	▲2.2	4,609	6.7	14,238	▲9.0	5,105	▲1.4	5
1,583	▲11.2	3,189	▲13.9	73,199	5.0	5,339	16.3	15,111	▲5.9	5,258	3.1	6
1,780	▲0.4	3,513	▲15.2	76,571	▲0.8	5,548	17.1	16,976	▲3.9	5,946	5.4	7
1,644	▲9.0	3,267	▲11.2	66,612	▲0.4	4,646	4.3	11,608	▲10.2	5,378	▲2.1	8
1,722	▲2.6	3,565	▲6.0	71,440	1.8	5,303	7.4	10,296	▲3.9	4,898	▲2.0	9
2,096	▲2.9	3,994	0.0	73,200	▲2.9	5,546	▲1.0	11,836	8.7	5,488	7.2	10
2,258	▲0.3	4,010	▲3.3	76,161	▲0.6	5,547	▲9.8	12,761	8.0	5,059	▲3.8	11
2,299	▲4.0	4,335	▲4.1	96,128	▲5.4	7,634	2.5	16,938	19.8	5,881	▲1.4	12
2,100	▲7.9	3,412	▲8.0	54,220	▲2.4	4,006	▲3.1	8,617	▲10.9	4,270	3.7	平. 22.1
1,878	4.3	3,504	10.5	59,684	▲1.8	4,295	6.9	10,070	▲11.8	4,886	5.3	2
2,010	1.7	3,793	3.1	75,037	▲2.2	5,295	11.1	13,416	▲13.9	5,639	12.2	3
1,810	▲7.1	3,887	4.0	73,623	▲3.0	5,034	0.4	15,196	2.1	6,109	4.1	4
1,601	▲19.9	3,338	▲6.7	61,893	▲5.7	4,421	▲4.1	13,672	▲4.0	5,097	▲0.2	5
												6
												7
												8
												9
												10
												11
												12
9,399	▲6.1	17,934	0.4	324,457	▲3.0	23,051	2.3	60,971	▲7.3	26,001	5.0	5月計

(注23) しょうゆ：平成22年3月までは農林水産省総合食料局「米麦加工食品生産動態等統計調査」

区 分	大豆加工品				コ ー ヒ							
	納豆		豆腐		容 器 別							
	増減率		増減率		缶・びん詰		PETボトル飲料		コーヒー飲料等			
年 月	t	%	t	%	kl	%	kl	%	kl	%	kl	%
平. 16	-	-	-	-	8,041,388	7.8	3,214,025	▲2.4	4,827,363	15.9	-	-
17	-	-	-	-	8,481,000	5.5	3,358,476	4.5	5,122,524	6.1	2,896,000	-
18	-	-	-	-	8,379,000	▲1.2	3,462,174	3.1	4,916,826	▲4.0	2,930,000	1.2
19	228,866	-	1,348,599	-	8,495,600	1.4	3,547,585	2.5	4,948,015	0.6	2,855,141	▲2.6
20	242,408	5.9	1,163,577	▲13.7	8,434,800	▲0.7	3,465,419	▲2.3	4,969,381	0.4	2,906,000	1.8
21	237,235	▲2.1	1,165,861	0.2	8,340,434	▲1.1	3,506,662	1.2	4,833,772	▲2.7	2,842,751	▲2.2
平. 21. 1	18,555	▲10.4	96,816	2.1	537,501	▲3.4	239,480	▲2.5	298,021	▲4.2	157,983	▲4.4
2	18,989	▲2.0	89,479	▲1.4	601,907	1.8	268,524	4.2	333,383	▲0.2	210,694	14.5
3	19,874	▲8.8	108,973	16.9	722,060	▲1.5	288,994	▲3.6	433,067	▲0.1	237,849	▲4.8
4	21,751	▲7.1	86,259	▲5.1	783,898	2.5	288,312	0.8	495,586	3.6	237,954	0.1
5	20,673	▲2.4	97,929	▲9.7	737,668	3.1	262,369	6.3	475,298	1.4	218,732	▲2.0
6	20,886	▲1.4	95,118	▲12.3	748,628	2.7	297,939	2.7	450,689	2.7	254,864	▲4.6
7	19,534	▲2.3	96,121	▲13.3	732,133	▲6.8	276,018	▲2.2	456,116	▲9.4	253,629	▲4.0
8	19,178	5.4	119,759	9.5	763,042	▲4.0	292,655	0.1	470,387	▲6.4	238,490	▲5.6
9	19,239	0.7	95,115	▲1.8	737,411	1.2	296,769	5.6	440,642	▲1.6	230,958	▲0.7
10	20,565	1.7	104,493	1.9	695,613	▲2.5	314,615	5.4	380,997	▲8.2	242,232	▲3.6
11	19,820	6.6	83,750	9.9	668,794	▲3.1	340,104	1.8	328,691	▲7.6	276,329	▲0.8
12	18,172	▲2.8	92,050	13.5	611,779	▲3.1	340,885	▲2.9	270,894	▲3.4	283,036	▲5.6
平. 22. 1	18,694	0.8	87,724	▲9.4	524,157	▲2.5	234,810	▲2.0	289,347	▲2.9	158,172	▲4.2
2	19,507	2.7	90,018	0.6	591,473	▲1.7	261,221	▲2.7	330,252	▲0.9	199,401	8.4
3	21,935	10.4	110,738	1.6	729,788	1.1	289,880	0.3	439,909	1.6	243,456	▲2.6
4	21,898	0.7	96,894	12.3	757,998	▲3.3	282,944	▲1.9	475,053	▲4.1	244,242	2.8
5	21,667	4.8	106,583	8.8	707,412	▲4.1	256,221	▲2.3	451,191	▲5.1	216,121	▲3.1
6												
7												
8												
9												
10												
11												
12												
5月計	103,701	3.9	491,957	2.6	3,310,828	▲2.1	1,325,077	▲1.7	1,985,752	▲2.4	1,061,392	▲0.2

(注24) 納豆、豆腐の19年年計については別途調査を行い作成した。

(注25) 缶・びん詰の年間生産量(元年~20年)：(社)日本缶詰協会資料。21年1月以降は食品需給研究センター調査。

PETボトル製品の生産量(7年~20年)：(社)全国清涼飲料工業会。21年1月以降は食品需給研究センター調査。

単位 { 生産量 : t、kl
増減率 : %

茶 系 飲 料											米 菓		区 分
品 目 別													
紅茶飲料		緑茶飲料		ウーロン茶飲料		麦茶飲料		その他茶系飲料				年 月	
kl	%	kl	%	kl	%	kl	%	kl	%	t	%		
-	-	-	-	-	-	-	-	-	-	206,852	▲2.2	平. 16	
850,000	-	2,648,000	-	1,030,000	-	204,000	-	853,000	-	212,330	2.4	17	
914,000	7.5	2,440,000	▲7.9	954,000	▲7.4	194,000	▲4.9	947,000	11.0	218,810	3.1	18	
961,460	5.2	2,528,346	3.6	966,444	1.3	210,694	8.6	973,515	2.8	219,208	0.2	19	
1,029,200	7.0	2,362,600	▲6.6	876,600	▲9.3	232,900	10.5	1,027,500	5.5	222,151	1.3	20	
1,032,390	0.3	2,358,128	▲0.2	874,633	▲0.2	222,766	▲4.4	1,009,768	▲1.7	218,371	▲1.5	21	
76,216	▲6.2	147,474	▲3.4	70,952	3.2	9,916	▲2.2	74,961	▲4.5	15,988	▲1.7	平. 21.1	
84,644	▲9.0	172,278	4.7	63,568	▲9.2	9,632	▲1.0	61,091	▲13.0	17,372	▲3.2	2	
100,610	8.3	198,203	1.3	75,878	0.1	7,262	▲62.2	102,258	2.5	20,385	▲4.6	3	
101,208	4.8	240,011	4.0	81,553	3.8	17,083	▲15.5	106,088	5.2	19,915	▲0.2	4	
71,208	2.3	243,484	4.1	87,180	7.5	25,209	7.3	91,855	9.2	17,592	0.1	5	
79,600	7.7	235,480	6.6	83,960	6.6	33,165	10.0	61,558	5.6	18,398	▲2.8	6	
78,049	▲2.9	225,342	▲9.8	72,169	▲10.8	32,341	▲6.9	70,603	▲6.4	17,873	▲7.3	7	
89,589	▲5.4	225,717	▲3.3	79,973	▲2.2	32,110	10.7	97,164	▲6.4	15,634	2.6	8	
95,820	9.0	208,806	▲0.2	77,081	▲1.2	20,043	2.1	104,702	3.3	17,178	▲2.1	9	
85,815	1.2	174,638	▲3.6	69,736	3.3	15,591	▲0.7	107,600	▲4.8	18,330	▲0.6	10	
85,702	▲4.1	149,560	▲3.4	58,209	▲0.7	12,547	▲11.6	86,448	▲8.3	19,016	▲0.1	11	
83,930	▲0.9	137,135	1.1	54,373	▲4.4	7,866	16.7	45,439	▲5.3	20,690	1.5	12	
76,119	▲6.4	144,388	▲5.4	65,379	▲4.9	10,337	2.0	69,763	▲11.1	15,802	▲1.2	平. 22.1	
87,905	▲5.5	159,215	▲3.2	66,944	▲4.4	10,023	3.0	67,985	▲3.2	17,758	2.2	2	
101,046	8.8	193,698	▲1.0	72,334	▲4.6	14,348	▲25.3	104,907	5.1	20,729	1.7	3	
98,854	2.3	217,048	▲5.9	82,451	4.9	21,421	6.0	93,982	▲6.8	21,815	9.5	4	
71,038	2.1	227,992	▲2.5	85,254	5.2	23,100	▲1.6	83,906	▲0.2	18,623	5.9	5	
												6	
												7	
												8	
												9	
												10	
												11	
												12	
434,962	0.2	942,340	▲5.9	372,363	▲1.8	79,228	14.7	420,543	▲3.6	94,727	3.8	5月計	

(注26) 菓子：平成22年3月までは農林水産省総合食料局「米麦加工食品生産動態等統計調査」

区分 年月	菓 子											
	あられ				せんべい				ビスケット			
	増減率		増減率		増減率		増減率		増減率		増減率	
年月	t	%	t	%	t	%	t	%	t	%	t	%
平. 16	-	-	-	-	214,290	▲2.0	54,645	-	58,489	-	18,348	-
17	103,837	-	108,493	-	213,268	▲0.5	52,547	▲3.8	56,108	▲4.1	17,943	▲2.2
18	106,870	2.9	111,941	3.2	218,281	2.2	54,285	3.3	58,591	4.4	17,571	▲2.1
19	108,771	1.8	110,437	▲1.3	224,574	2.9	56,108	3.4	65,019	11.0	17,529	▲0.2
20	104,484	▲3.9	117,666	6.5	240,251	7.0	55,580	▲0.9	76,224	17.2	17,349	▲1.0
21	99,891	▲4.4	118,480	0.7	242,766	1.0	52,632	▲5.3	82,513	8.3	16,687	▲3.8
平. 21. 1	7,537	▲3.4	8,451	▲0.2	19,315	5.1	4,188	1.3	6,230	10.5	1,187	▲9.9
2	7,853	▲9.6	9,518	2.7	20,546	0.5	4,604	▲6.6	6,998	19.8	1,298	▲5.5
3	9,319	▲2.5	11,066	▲6.2	23,454	5.2	5,178	0.1	7,920	19.8	1,800	13.8
4	9,048	▲1.8	10,867	1.3	22,783	3.7	5,397	2.5	7,833	9.2	1,576	▲6.0
5	8,001	1.5	9,591	▲1.0	18,512	▲3.0	4,229	▲8.6	6,887	4.6	1,281	▲9.6
6	8,291	▲0.7	10,108	▲4.5	19,228	▲2.0	4,537	▲5.8	6,995	6.6	1,269	▲10.3
7	8,332	▲12.1	9,541	▲2.7	19,251	2.3	4,270	▲9.1	6,390	3.7	1,387	▲13.5
8	7,333	▲2.2	8,302	7.3	17,832	4.4	3,742	0.6	5,977	2.2	1,365	▲5.1
9	7,687	▲7.1	9,491	2.4	19,169	1.5	4,055	▲13.1	6,318	5.4	1,146	2.9
10	8,325	▲3.0	10,005	2.1	20,160	▲1.7	4,186	▲9.0	6,791	4.1	1,202	2.0
11	8,737	▲2.8	10,278	4.4	20,926	1.3	4,033	▲3.5	6,920	9.4	1,579	▲2.8
12	9,428	▲2.9	11,262	5.6	21,590	▲4.0	4,213	▲11.8	7,254	4.2	1,597	▲0.7
平. 22. 1	8,330	10.5	8,330	▲1.4	18,602	▲3.7	3,743	▲10.6	6,660	6.9	1,138	▲4.1
2	9,769	24.4	9,769	2.6	19,315	▲6.0	4,057	▲11.9	6,408	▲8.4	1,152	▲11.2
3	11,601	24.5	11,601	4.8	21,183	▲9.7	4,743	▲8.4	6,890	▲13.0	1,449	▲19.5
4	9,616	6.3	12,198	12.3	22,766	▲0.1	4,698	▲12.9	7,922	1.1	1,547	▲1.8
5	8,216	2.7	10,407	8.5	18,928	2.2	4,203	▲0.6	6,800	▲1.3	1,508	17.7
6												
7												
8												
9												
10												
11												
12												
4月計	47,532	13.8	52,305	5.7	100,794	▲3.6	21,445	▲9.1	34,680	▲3.3	6,794	▲4.9

調 理 食 品 類												区 分		
調 理 冷 凍 食 品				調 理 食 品 類				冷 凍 菓 子 類					調 理 缶 ・ レ ト ル ト パ ウ チ	
乾パン		パイ加工その他												年 月
t	増減率	t	増減率	t	増減率	t	増減率	t	増減率	t	増減率	t	増減率	
3,247	-	79,561	-	1,349,690	1.8	1,294,769	1.8	54,921	1.6	352,472	▲2.0	平.	16	
2,925	▲9.9	83,745	5.3	1,363,494	1.0	1,305,111	0.8	58,383	6.3	356,917	1.3		17	
2,425	▲17.1	85,409	2.0	1,369,707	0.5	1,319,252	1.1	50,455	▲13.6	387,743	8.6		18	
2,190	▲9.7	83,728	▲2.0	1,360,890	▲0.6	1,310,089	▲0.7	50,802	0.7	381,881	▲1.5		19	
2,179	▲0.5	88,920	6.2	1,346,670	▲1.0	1,297,882	▲0.9	48,787	▲4.0	374,407	▲2.0		20	
2,083	▲4.4	88,852	▲0.1	1,308,666	▲2.8	1,261,825	▲2.8	46,841	▲4.0	379,442	1.3		21	
164	▲7.3	7,545	6.1	101,761	▲4.0	98,512	▲4.0	3,248	▲3.9	28,451	1.4	平.	21.1	
175	▲5.4	7,471	▲8.0	102,441	▲3.6	98,744	▲3.9	3,698	3.3	29,647	2.1		2	
252	8.6	8,304	▲4.6	101,801	▲6.4	97,583	▲6.4	4,218	▲5.0	29,719	2.0		3	
152	▲25.1	7,825	2.3	109,761	▲3.8	105,557	▲3.6	4,204	▲8.1	30,251	1.7		4	
179	39.8	5,935	▲6.3	101,869	0.1	98,187	0.2	3,683	▲3.6	30,404	5.7		5	
178	0.6	6,249	▲5.9	108,086	9.2	103,776	9.6	4,310	▲0.9	34,364	5.2		6	
181	▲16.6	7,024	14.5	105,546	▲3.7	101,612	▲3.1	3,934	▲16.3	30,850	▲0.1		7	
188	3.9	6,561	11.4	102,055	▲2.3	98,132	▲2.2	3,923	▲3.5	30,020	2.3		8	
202	0.0	7,447	7.7	121,784	0.3	117,674	0.1	4,111	5.9	33,820	1.1		9	
162	▲3.6	7,820	▲2.8	120,415	▲4.4	116,767	▲4.3	3,648	▲7.4	31,934	▲1.5		10	
103	▲7.2	8,291	▲1.4	115,897	▲4.6	112,038	▲4.6	3,859	▲5.8	35,973	0.8		11	
147	▲25.8	8,380	▲6.4	117,250	▲8.4	113,244	▲8.7	4,006	1.2	34,010	▲3.4		12	
162	▲1.2	6,898	▲8.6	97,557	▲4.1	94,473	▲4.1	3,084	▲5.1	28,687	0.8	平.	22.1	
164	▲6.3	7,533	0.8	98,292	▲4.1	94,587	▲4.2	3,704	0.2	27,855	▲6.0		2	
265	5.2	7,836	▲5.6	103,367	1.5	99,409	1.9	3,958	▲6.2	28,696	▲3.4		3	
177	16.4	8,421	7.6	112,454	2.5	108,252	2.6	4,201	▲0.1	29,671	▲1.9		4	
89	▲50.4	6,327	6.6	107,969	6.0	104,524	6.5	3,445	▲6.5	29,499	▲3.0		5	
													6	
													7	
													8	
													9	
													10	
													11	
													12	
857	▲7.1	37,016	▲0.2	519,638	0.4	501,246	0.5	18,393	▲3.5	144,408	▲2.7	5月計		

(注27) 調理食品類：年間生産量(元年～20年)；(社)日本冷凍食品協会資料。21年1月以降は食品需給研究センター調査。

(注28) 調理缶・レトルトパウチ：生産量(元年～20年)；(社)日本缶詰協会資料。21年1月以降は食品需給研究センター調査。

区分 年月	調 理 食 品 類											
	カレ－				加工米				冷 凍			
	増減率		増減率		増減率		増減率		増減率		増減率	
	t	%	t	%	t	%	t	%	t	%	t	%
平. 16	117,007	▲3.7	235,465	▲1.1	264,955	6.3	18,354	▲5.3	87,995	11.2	144,209	6.5
17	110,900	▲5.2	246,017	4.5	269,541	1.7	17,587	▲4.2	88,607	0.7	149,018	3.3
18	130,045	17.3	257,698	4.7	282,906	5.0	21,744	23.6	93,691	5.7	152,809	2.5
19	118,847	▲8.6	263,034	2.1	281,783	▲0.4	21,884	0.6	97,288	3.8	150,761	▲1.3
20	116,387	▲2.1	258,020	▲1.9	258,622	▲8.2	18,701	▲14.5	98,399	1.1	132,052	▲12.4
21	111,003	▲4.6	268,439	4.0	225,631	▲12.8	19,910	6.5	97,982	▲0.4	99,110	▲24.9
平. 21. 1	7,050	▲12.1	21,400	6.7	16,594	▲17.4	1,229	7.7	7,690	3.7	6,969	▲34.8
2	8,409	▲11.5	21,238	8.7	17,312	▲18.3	1,449	0.9	7,800	1.2	7,383	▲33.5
3	7,841	▲13.2	21,878	8.9	19,442	▲8.9	1,254	▲21.2	9,141	9.2	8,144	▲22.5
4	8,864	▲17.9	21,387	12.8	21,409	▲0.2	1,392	14.4	8,985	6.3	10,180	▲7.2
5	8,550	▲5.1	21,854	10.6	17,501	▲13.7	1,314	11.6	7,272	▲4.6	8,224	▲24.5
6	11,761	10.9	22,602	2.4	20,037	▲1.7	1,720	20.0	7,982	1.6	9,587	▲7.5
7	8,946	▲14.4	21,905	7.2	17,852	▲20.8	1,308	▲16.7	7,506	▲9.0	8,506	▲29.1
8	9,836	▲0.9	20,183	3.9	16,651	▲22.9	1,541	3.1	7,078	▲8.7	7,398	▲35.8
9	10,274	▲0.8	23,545	1.9	20,088	▲17.6	2,054	15.4	8,607	0.7	8,749	▲33.3
10	9,810	4.1	22,124	▲3.8	20,562	▲17.4	2,152	9.7	9,128	▲3.1	8,539	▲33.2
11	10,006	11.5	25,967	▲2.8	18,808	▲9.6	2,115	10.0	8,214	2.0	7,766	▲23.6
12	9,656	▲6.2	24,355	▲2.2	19,376	▲1.4	2,381	20.6	8,579	▲4.0	7,666	▲3.4
平. 22. 1	7,967	13.0	20,720	▲3.2	15,921	▲4.1	1,352	10.0	7,087	▲7.8	6,825	▲2.1
2	7,717	▲8.2	20,139	▲5.2	16,476	▲4.8	1,033	▲28.7	7,407	▲5.0	7,282	▲1.4
3	7,912	0.9	20,784	▲5.0	18,729	▲3.7	1,358	8.3	8,181	▲10.5	8,454	3.8
4	8,988	1.4	20,683	▲3.3					9,594	6.8	9,490	▲6.8
5	8,212	▲3.9	21,287	▲2.6					7,243	▲0.4	6,306	▲23.3
6												
7												
8												
9												
10												
11												
12												
5月計	40,795	0.2	103,613	▲3.8					39,512	▲3.4	38,357	▲6.2

(注29) 加工米飯：平成22年3月までは農林水産省総合食料局「米麦加工食品生産動態等統計調査」

(注30) 加工米飯（計、レトルト、缶詰）については、四半期ごとの取りまとめのため、空欄になることがある。

								区 分
チルド		缶 詰		乾 燥		包装もち		
t	増減率	t	増減率	t	増減率	t	増減率	年 月
6,934	▲5.8	1,688	▲2.1	5,775	▲5.7	51,641	▲9.3	
6,558	▲5.4	2,016	19.4	5,754	▲0.4	53,345	3.3	17
7,525	14.7	1,459	▲27.6	5,677	▲1.3	54,040	1.3	18
5,242	▲30.3	1,550	6.2	5,058	▲10.9	53,144	▲1.7	19
3,887	▲25.8	1,184	▲23.6	4,399	▲13.0	57,504	8.2	20
3,026	▲22.2	1,394	17.7	4,208	▲4.3	54,339	▲5.5	21
184	▲35.7	175	▲0.6	346	▲8.9	2,258	▲4.9	平. 21.1
197	▲34.3	102	▲54.1	381	▲9.9	2,676	5.1	2
200	▲46.8	170	139.4	534	25.4	2,633	4.8	3
432	12.8	81	14.1	340	▲8.1	2,706	3.0	4
391	47.0	61	10.9	240	▲8.7	2,345	10.7	5
399	22.4	119	70.0	230	▲31.8	2,469	▲13.5	6
161	▲52.2	76	▲2.6	295	▲3.6	2,996	▲8.8	7
198	▲44.2	71	▲30.4	364	2.0	3,405	▲13.5	8
232	▲38.1	114	15.2	332	▲26.4	6,593	▲6.7	9
211	▲36.4	94	141.0	437	18.4	8,522	▲4.9	10
185	▲27.5	120	71.4	407	18.3	9,306	▲9.3	11
236	▲20.5	211	62.3	302	▲19.0	8,430	▲6.0	12
119	▲35.3	151	▲13.7	386	11.6	2,274	0.7	平. 22.1
163	▲17.3	183	79.4	409	7.3	2,368	▲11.5	2
222	11.0	64	▲62.4	451	▲15.5	2,770	5.2	3
295	▲31.6			344	1.3			4
168	▲56.9			274	14.3			5
								6
								7
								8
								9
								10
								11
								12
968	▲31.1			1,865	1.3			5月計

(注31) 包装もち：平成22年3月までは農林水産省総合食料局「米麦加工食品生産動態等統計調査」

(注32) 包装もちについては、四半期ごとの取りまとめのため、空欄になることがある。

2 在庫量

単位：t、kl

区分 年月	畜 産 食 料 品					水 産 食 料 品		
	食肉缶びん 詰	はっ酵乳 (乳業以外)	乳 酸 菌 飲 料 類 (乳 業 以 外)			ち く わ		
				乳製品 乳酸菌飲料	乳酸菌飲料	ちくわ	板蒲鉾	
	t	kl	kl	kl	kl	t	t	t
平. 16	905	296	3,529	3,014	515	1,213	209	48
17	813	287	8,258	8,132	451	1,844	868	52
18	946	236	19,941	19,490	451	2,216	935	8
19	522	451	5,594	5,201	393	2,237	827	33
20	597	505	4,179	4,135	44	2,941	389	53
21	640	562	5,172	4,663	510	3,218	551	39
平. 21. 1	595	503	4,172	3,717	455	2,345	365	41
2	578	523	4,002	3,630	372	1,880	324	10
3	403	517	3,826	3,490	336	2,104	362	10
4	512	526	3,941	3,741	200	2,137	317	11
5	427	587	4,388	4,099	289	2,243	333	8
6	498	531	5,095	4,859	236	2,283	354	3
7	536	562	5,519	5,298	221	2,518	387	3
8	466	532	5,537	5,284	253	2,375	477	3
9	650	563	5,512	5,101	411	2,765	529	37
10	750	570	5,385	4,925	461	2,789	580	40
11	767	578	5,561	5,172	389	3,598	660	108
12	640	562	5,172	4,663	510	3,218	551	39
平. 22. 1	669	594	5,309	4,639	670	3,457	759	41
2	708	585	4,752	4,660	93	3,143	699	3
3	433	511	4,339	4,153	185	2,895	610	4
4	511	489	4,051	3,861	190	2,790	657	3
5	485	593	3,667	3,393	274	2,828	601	5
6								
7								
8								
9								
10								
11								
12								

0

区分 年月	水 参 食 料							
	蒲 鉾 類				魚 肉	ハ ム ・ ソ ー セ ー ジ 類		
	包装蒲鉾	なると・はんぺん	揚蒲鉾	他蒲鉾		魚肉ハム	魚肉普通ソーセージ	魚肉特殊ソーセージ
t	t	t	t	t	t	t	t	
平. 16	128	519	209	100	30	0	30	0
17	0	425	306	193	33	0	33	0
18	8	427	134	703	39	9	29	1
19	1	747	72	558	42	5	33	4
20	38	1,345	96	1,020	29	1	23	5
21	23	1,019	618	968	20	0	17	3
平. 21. 1	34	1,160	69	676	26	1	21	3
2	23	704	81	736	25	0	22	3
3	11	857	96	768	23	0	19	4
4	11	844	112	841	24	0	19	5
5	11	859	157	875	24	0	19	5
6	11	851	150	914	24	0	18	0
7	14	806	190	1,119	23	0	17	0
8	23	663	166	1,043	21	0	15	0
9	34	818	194	1,153	23	0	18	0
10	23	853	203	1,090	21	0	15	0
11	23	1,546	243	1,018	21	0	17	0
12	23	1,019	618	968	20	0	17	3
平. 22. 1	34	954	600	1,068	19	0	16	2
2	23	922	548	948	18	0	16	2
3	11	826	362	1,081	17	0	14	3
4	6	828	368	928	18	0	15	3
5	5	839	324	1,054	15	0	12	3
6								
7								
8								
9								
10								
11								
12								

単位：t、百万枚

品 (つ づ き)								区分
節 類	水産缶 びん詰	水産 冷凍食品	加工のり	すり身類	魚粉・魚油類	塩干・ 塩蔵品	他水産 加工品	
t	t	t	百万枚	t	t	t	t	年月
1,927	10,005	5,866	2,257	17,112	24,616	51,345	17,494	平. 16
1,612	8,719	12,584	1,651	10,240	22,777	49,468	15,956	17
1,612	4,659	14,362	1,651	9,358	27,403	40,206	12,249	18
1,682	8,769	16,152	1,159	12,621	27,705	20,529	11,213	19
2,143	9,011	15,763	799	12,058	20,823	23,693	8,796	20
1,682	8,997	14,787	581	11,988	24,582	26,946	9,752	21
1,915	7,351	13,909	867	14,354	22,368	21,921	8,922	平. 21.1
1,873	8,014	14,137	893	12,103	19,915	23,125	9,327	2
1,803	7,754	12,716	851	12,456	31,693	22,668	9,610	3
1,820	7,318	15,065	813	10,165	14,718	19,516	9,006	4
1,802	7,874	15,522	788	10,342	11,822	19,441	10,006	5
1,732	7,854	16,680	818	10,733	11,242	22,200	10,640	6
1,861	9,174	16,650	801	7,020	10,382	24,482	10,027	7
1,852	9,036	16,817	767	3,386	14,817	24,003	10,611	8
1,688	8,717	15,696	720	9,074	22,148	27,176	12,417	9
1,754	8,228	15,960	707	7,838	24,802	31,706	13,878	10
1,839	8,558	16,688	672	10,549	21,277	30,816	13,535	11
1,682	8,997	14,787	581	11,988	24,582	26,946	9,752	12
1,797	7,403	13,944	615	8,167	21,986	25,149	10,598	平. 22.1
1,843	8,223	15,926	599	7,962	24,635	27,720	10,445	2
1,777	7,904	12,759	583	6,716	21,548	21,685	9,899	3
1,613	8,674	16,817	563	8,947	19,450	15,950	6,329	4
1,136	9,953	16,162	521	10,960	12,443	12,650	7,806	5
								6
								7
								8
								9
								10
								11
								12

区分 年月	農 産 食 料 品					コ ー ヒ ー ・ 茶 系 飲 料		
	果実缶 びん詰	野菜缶 びん詰	ジャム缶 びん詰	野菜 冷凍食品	乾燥野菜		缶・びん詰	PETボトル 飲料
	t	t	t	t	t	kl	kl	kl
平. 16	9,663	1,198	3,893	18,909	1,303	302,383	93,405	208,977
17	18,014	1,017	2,701	19,031	669	416,862	186,584	230,278
18	14,099	2,549	2,504	19,031	1,717	330,004	122,993	207,011
19	14,072	2,301	2,122	18,125	1,662	389,937	183,536	206,401
20	7,561	1,667	1,660	17,976	701	348,471	177,436	171,035
21	6,595	1,220	3,173	18,969	1,634	393,380	203,444	189,936
平. 21. 1	8,807	1,139	2,435	21,590	1,743	408,025	196,217	211,808
2	9,170	1,117	2,566	24,054	1,966	435,867	187,024	248,843
3	9,352	1,233	2,535	20,544	1,679	418,123	198,834	219,289
4	8,381	1,195	2,623	19,982	1,612	463,021	191,707	271,314
5	5,736	1,356	2,099	20,229	1,561	486,800	197,661	289,139
6	4,948	1,419	2,004	19,025	1,525	470,875	187,185	283,690
7	3,724	1,886	2,479	16,415	1,679	429,456	166,602	262,853
8	4,748	1,768	2,046	17,304	1,850	423,911	172,055	251,856
9	4,876	1,873	2,451	15,369	1,858	419,283	183,595	235,688
10	5,677	1,675	2,413	21,860	1,759	401,846	182,286	219,560
11	6,790	1,544	2,491	21,343	1,786	417,910	208,143	209,768
12	6,595	1,220	3,173	18,969	1,634	393,380	203,444	189,936
平. 22. 1	7,574	1,284	4,543	22,986	1,640	422,114	199,411	222,704
2	8,238	1,196	3,366	22,232	3,288	454,363	199,807	254,556
3	8,868	1,088	2,937	22,198	1,632	468,873	203,201	265,671
4	7,478	1,082	2,961	19,914	1,484	458,761	198,802	259,959
5	5,167	1,395	2,222	20,027	1,691	473,579	200,389	273,191
6								
7								
8								
9								
10								
11								
12								

単位：t、kl

調理冷凍食品			調理缶・レトルトパウチ		めん類		区分
調理食品類	冷凍菓子類		カレー	その他調理食品	乾めん在庫量	年月	
t	t	t	t	t	t		t
51,078	49,919	1,159	24,782	9,158	15,624		平. 16
69,555	67,182	2,796	22,168	8,894	13,274		17
84,419	81,623	2,796	19,463	7,043	12,421		18
83,574	80,566	3,008	19,986	8,923	11,063		19
81,112	79,155	1,956	15,226	8,013	7,213		20
80,467	78,890	1,578	13,010	6,776	6,234	20,405	21
77,627	75,615	2,012	13,922	7,692	6,229	25,908	平. 21. 1
77,183	75,087	2,096	14,519	8,042	6,477	31,784	2
78,851	76,693	2,158	13,857	6,586	7,271	30,892	3
81,008	78,937	2,071	13,409	6,583	6,826	27,161	4
77,319	75,274	2,046	13,634	6,521	7,113	21,307	5
85,370	83,185	2,185	14,945	7,808	7,137	13,925	6
85,966	83,866	2,100	15,787	8,474	7,314	9,841	7
85,326	83,533	1,793	15,154	7,617	7,537	10,389	8
89,429	87,808	1,620	14,623	7,710	6,913	9,946	9
91,864	90,238	1,626	14,896	8,016	6,880	13,860	10
87,350	85,661	1,689	14,232	6,934	7,299	18,194	11
80,467	78,890	1,578	13,010	6,776	6,234	20,405	12
82,866	81,253	1,612	13,855	8,601	5,254	31,163	平. 22. 1
79,734	77,740	1,993	14,137	8,607	5,530	37,041	2
78,391	76,415	1,976	13,943	8,174	5,769	37,030	3
76,583	74,603	1,980	13,216	7,705	5,511		4
79,289	77,279	2,009	13,970	7,222	6,748		5
							6
							7
							8
							9
							10
							11
							12

【利用者のために】

調査方法の概要

本調査は、食品需給研究センターが毎月調査している食品製造業9部門の品目別生産量の速報値である。

平成22年度調査分から対象品目に「製穀粉・同加工品（プレミックス、小麦でん粉、米穀粉、パン、パン粉、生めん類、乾めん類、即席めん類、マカロニ類）」、「調味料（味噌、しょうゆ）」、「菓子（米菓、ビスケット）」、「調理食品類（加工米飯）」が加わりました。

- 調査時点……………平成22年7月
- 調査方法……………メールによる定点調査
- 調査対象企業・団体……………食品製造業 計500社
- 集計方法……………生産量：各品目における当月の全国生産量(A_1)を
調査対象企業の生産量(B_1)から推計
$$A_1 = \Sigma B_1 / \Sigma C_1 \times 100 \quad *C_1 : \text{各企業のシェアの合計}$$
在庫量：各品目における当月の全国在庫量(A_2)を
調査対象企業の在庫量(B_2)から推計
$$A_2 = \Sigma B_2 / \Sigma C_2 \times 100 \quad *C_2 : \text{各企業のシェアの合計}$$

用語の定義

前年並み	±1%未満
わずか	±1～3%未満
やや	±3～6%未満
かなりの程度	±6～11%未満
かなり大きく	±11～16%未満
大幅	±16%以上

本調査結果は、下記のホームページからご覧いただけます。

農林水産省 [【http://www.maff.go.jp/j/zyukyu/jki/j_doutai/index.html】](http://www.maff.go.jp/j/zyukyu/jki/j_doutai/index.html)

(社)食品需給研究センター [【http://www.fmric.or.jp/stat/】](http://www.fmric.or.jp/stat/)

発行日 平成22年8月30日発行

社団法人 食品需給研究センター

〒114-0024 東京都北区西ヶ原1-26-3

TEL : 03-5567-1991 FAX : 03-5567-1960

<http://www.fmric.or.jp>
