

# 食品製造業の生産動向

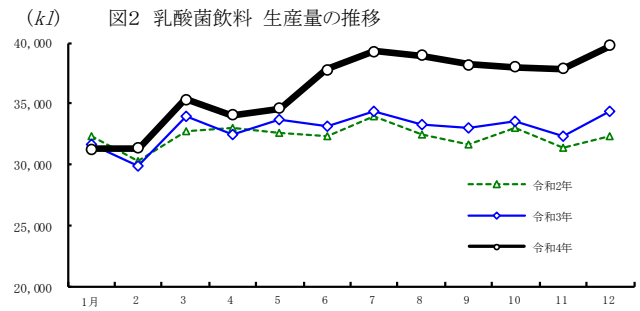
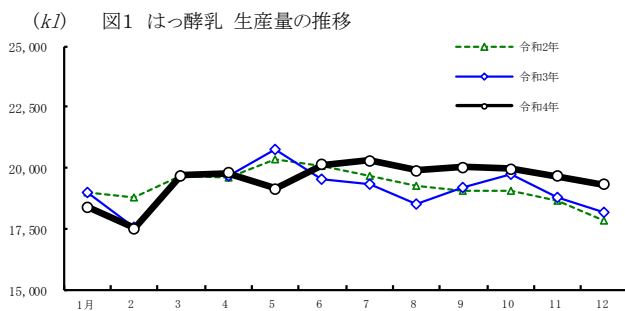
—令和4年12月—

## 【調査結果概要】

### 1 畜産食料品

はっ酵乳（非乳業）の12月の生産量は前年同月比6.3%とかなりの程度増加した。

また、乳酸菌飲料類（非乳業）の12月の生産量も、対前年同月比15.7%とかなり大きく増加した。これは、乳酸菌飲料は大幅に減少したものの、乳製品乳酸菌飲料が大幅に増加したことによる。

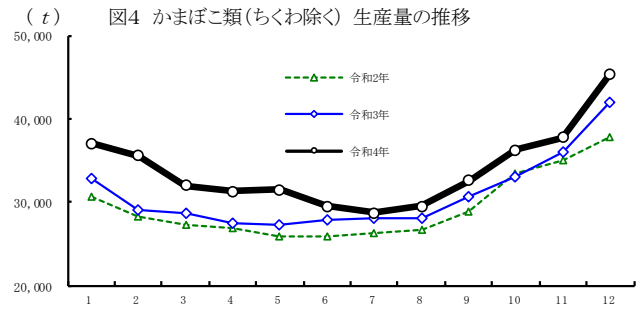
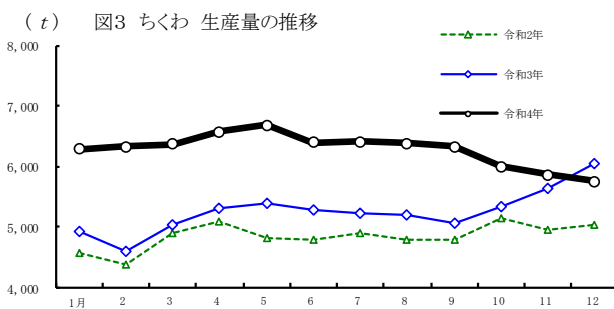


注) 乳業メーカーを除く、はっ酵乳・乳酸菌飲料メーカーの生産量である。

### 2 水産食料品

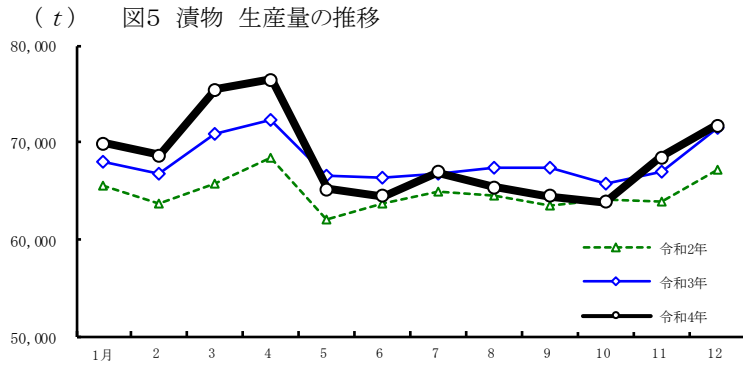
ちくわの12月の生産量は、対前年同月比▲4.7%とやや減少した。

一方、かまぼこ類（ちくわを除く）の12月の生産量は、対前年同月比8.2%とかなりの程度増加した。これは、板かまぼこ、包装かまぼこ、なると・はんぺん、あげかまぼこ及びその他のかまぼこのいずれも増加したことによる。



### 3 農産食料品

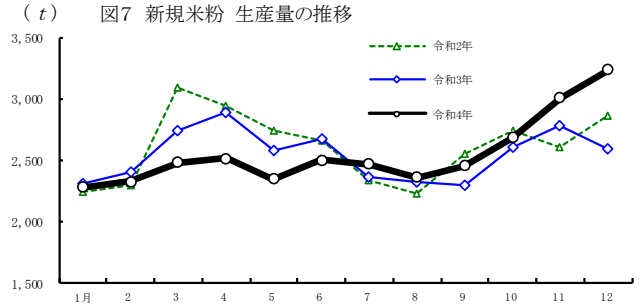
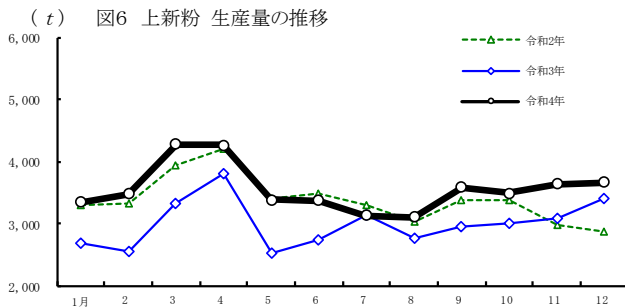
野菜・果実漬物の12月の生産量は、対前年同月比0.3%と前年並みとなった。これは、醤油漬類、みそ漬類及びその他の漬物は減少したものの、塩漬類、酢漬類、浅漬類、糠漬類及び粕漬類は増加したことによる。



### 4 製穀粉・同加工品

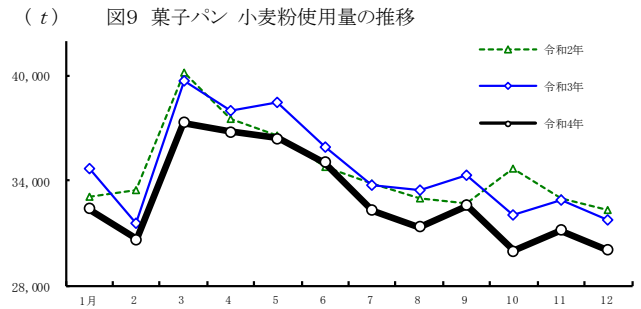
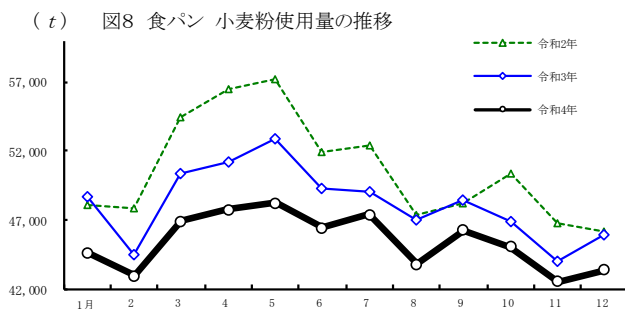
上新粉の12月の生産量は、対前年同月比7.9%とかなりの程度増加した。

また、新規米粉の12月の生産量も、対前年同月比25.0%と大幅に増加した。



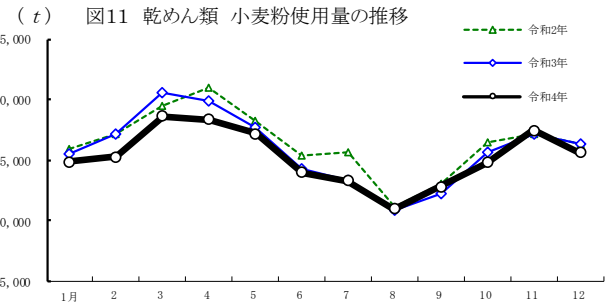
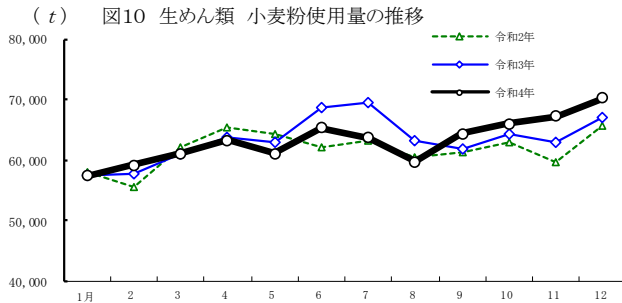
食パンの12月の小麦粉使用量は、対前年同月比▲5.6%とやや減少した。

また、菓子パンの12月の小麦粉使用量も、対前年同月比▲5.4%とやや減少した。

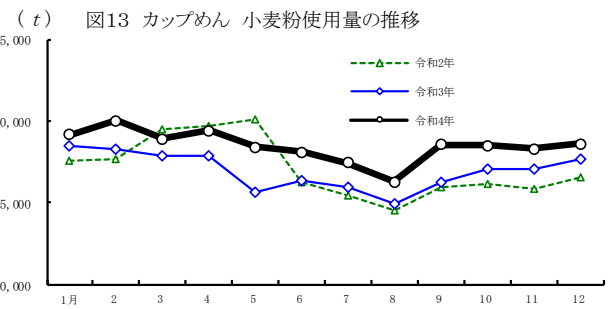
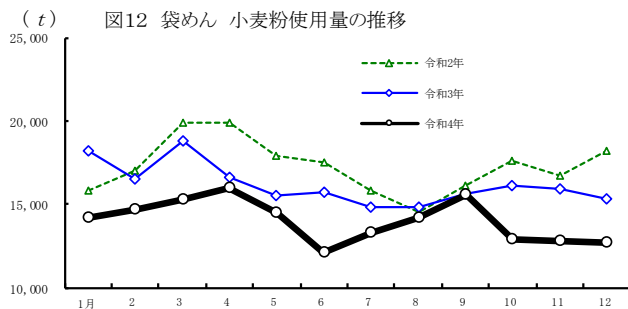


生めん類の12月の小麦粉使用量は、対前年同月比5.0%とやや増加した。これは、うどん（生めん）は減少したものの、うどん（ゆでめん）、中華めん（生めん、ゆでめん、蒸しめん、餃子等皮類）及び日本そば（生めん、ゆでめん）が増加したことによる。

乾めん類の12月の小麦粉使用量は、対前年同月比▲4.6%とやや減少した。これは、ひらめん、ひやむぎ及び手延素麺類（うどん）は増加したものの、うどん、そうめん、手延素麺類（ひやむぎ、そうめん）、干し中華及び日本そばが減少したことによる。



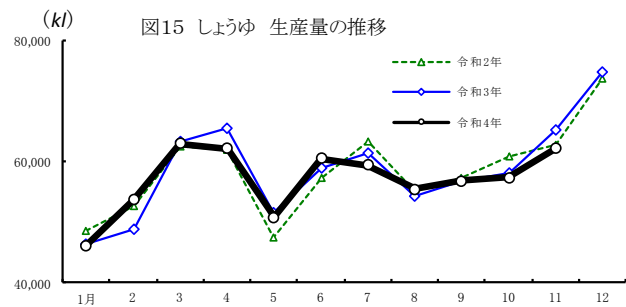
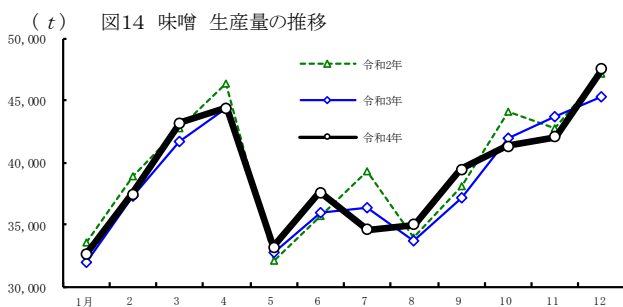
即席めん類のうち、袋めん（袋麺）の12月の小麦粉使用量は、対前年同月比▲17.2%と大幅に減少した。一方、カップ麺（カップ麺）の12月の小麦粉使用量は、対前年同月比5.3%とやや増加した。



## 5 調味料

味噌の12月の生産量は、対前年同月比4.8%とやや増加した。これは、麦みそ及び調合みそは減少したものの、米みそ及び豆みそが増加したことによる。

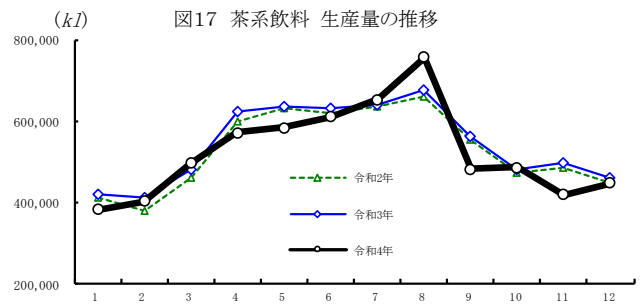
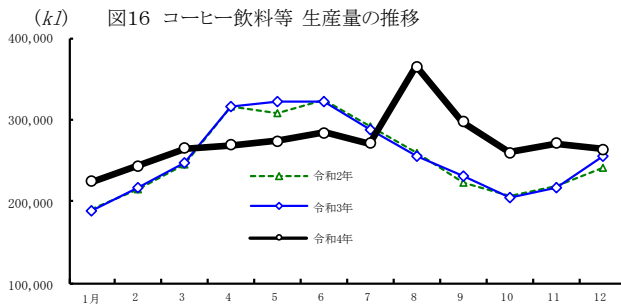
しょうゆの11月の生産量は、対前年同月比▲4.6%とやや減少した。



## 6 コーヒー・茶系飲料

コーヒー飲料等の12月の生産量は、対前年同月比3.2%とやや増加した。

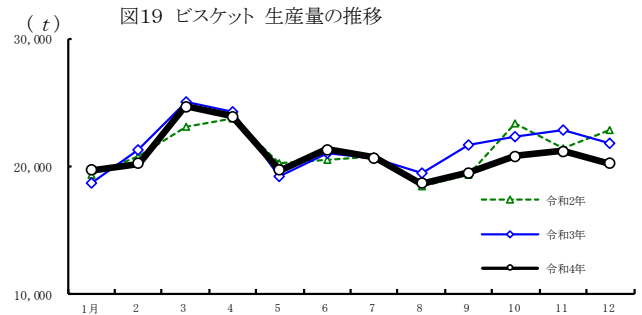
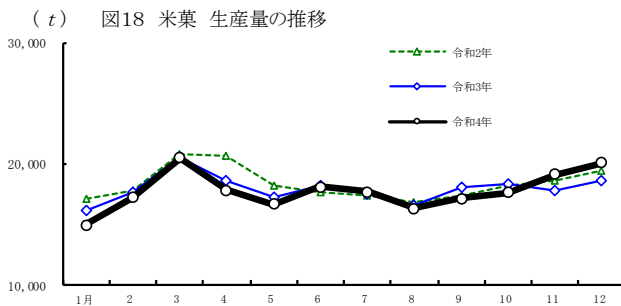
一方、茶系飲料の12月の生産量は、対前年同月比▲3.4%とやや減少した。これは、紅茶飲料ウーロン茶飲料及び麦茶飲料は増加したものの、緑茶飲料及びその他茶系飲料が減少したことによる。



## 7 菓子

米菓の12月の生産量は、対前年同月比8.1%とかなりの程度増加した。これは、あられ及びせんべいがともかなりの程度増加したことによる。

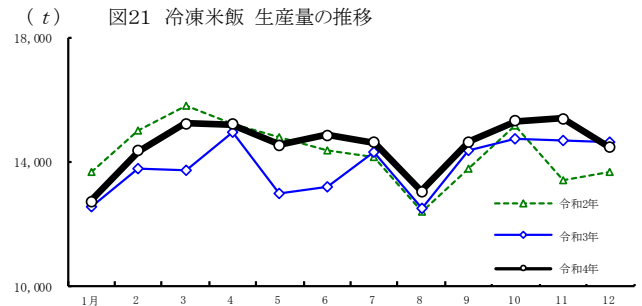
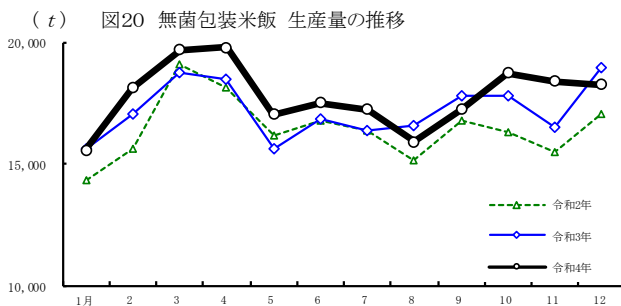
一方、ビスケットの12月の生産量は、対前年同月比▲7.2%とかなりの程度減少した。これは、乾パンは増加したものの、ハード系、ソフト系(クッキーを含む)及びクラッカー系が減少したことによる。



## 8 調理食品類

無菌包装米飯の12月の生産量は、対前年同月比▲3.6%とやや減少した。

また、冷凍米飯の12月の生産量も、対前年同月比▲1.3%とわずかに減少した。



【調査結果】

単位 { 生産量：t、kl  
増減率：%

1 生産量		畜産食料品								水産食料品	
区 分	年 月	はっ酵乳 (非乳業)		乳酸菌飲料類(非乳業)						ちくわ・かまぼこ類	
		増減率	増減率	乳製品乳酸菌飲料		乳酸菌飲料		増減率	増減率		
				kl	%	kl	%			kl	%
平. 25		kl	%	kl	%	kl	%	kl	%	t	%
	平. 25	195,772	14.9	341,200	5.4	279,766	10.2	61,434	▲11.8	467,315	▲1.5
	26	202,218	3.3	357,134	4.7	286,724	2.5	70,410	14.6	470,539	0.7
	27	212,254	5.0	349,270	▲2.2	286,590	▲0.0	62,680	▲11.0	470,563	0.0
	28	229,686	8.2	341,165	▲2.3	285,407	▲0.4	55,758	▲11.0	454,821	▲3.3
	29	239,646	4.3	383,891	12.5	327,330	14.7	56,561	1.4	444,116	▲2.4
	30	241,285	0.7	383,070	▲0.2	328,489	0.4	54,581	▲3.5	448,861	1.1
	令. 元	230,005	▲4.7	379,706	▲0.9	325,982	▲0.8	53,724	▲1.6	440,095	▲2.0
	2	230,936	0.4	387,618	2.1	337,344	3.5	50,274	▲6.4	410,526	▲6.7
	3	229,785	▲0.5	395,215	2.0	347,260	2.9	47,955	▲4.6	433,487	5.6
	令. 3.1	18,984	▲0.1	31,605	▲2.2	27,586	▲2.4	4,019	▲0.6	37,638	6.8
	2	17,553	▲6.3	29,822	▲1.4	26,128	▲1.3	3,694	▲2.6	33,629	3.3
	3	19,650	▲0.1	33,894	3.7	29,747	3.8	4,147	2.8	33,662	4.8
	4	19,675	0.4	32,447	▲1.5	28,451	▲1.2	3,996	▲3.4	32,817	2.8
	5	20,728	2.0	33,610	3.0	29,550	5.2	4,060	▲10.3	32,720	6.5
	6	19,518	▲2.8	33,123	2.6	29,080	3.9	4,043	▲6.3	33,043	8.1
	7	19,309	▲1.8	34,349	1.2	30,477	3.1	3,872	▲11.2	33,231	7.1
	8	18,512	▲4.0	33,242	2.4	28,534	3.1	4,708	▲1.6	33,145	5.4
	9	19,165	0.6	33,001	4.5	28,652	5.2	4,349	0.3	35,610	6.1
	10	19,730	3.6	33,482	1.7	29,686	3.7	3,796	▲11.5	38,291	▲0.7
	11	18,802	0.7	32,255	3.0	28,730	5.4	3,525	▲13.4	41,671	4.2
	12	18,159	2.0	34,385	6.5	30,639	6.8	3,746	4.6	48,029	12.4
	令. 4.1	18,372	▲3.2	31,266	▲1.1	27,756	0.6	3,510	▲12.7	43,310	10.1
	2	17,502	▲0.3	31,350	5.1	26,911	3.0	4,439	20.2	41,889	19.2
	3	19,682	0.2	35,348	4.3	31,465	5.8	3,883	▲6.4	38,300	8.9
	4	19,794	0.6	34,071	5.0	30,263	6.4	3,808	▲4.7	37,823	10.3
	5	19,149	▲7.6	34,588	2.9	30,658	3.7	3,930	▲3.2	38,151	11.5
	6	20,104	3.0	37,760	14.0	34,215	17.7	3,545	▲12.3	35,911	4.0
	7	20,278	5.0	39,283	14.4	35,654	17.0	3,629	▲6.3	35,054	5.5
	8	19,889	7.4	38,912	17.1	35,089	23.0	3,823	▲18.8	35,877	8.2
	9	20,018	4.5	38,225	15.8	34,459	20.3	3,766	▲13.4	38,850	9.1
	10	19,966	1.2	37,995	13.5	34,561	16.4	3,434	▲9.5	42,205	10.2
	11	19,649	4.5	37,836	17.3	35,114	22.2	2,722	▲22.8	43,567	4.5
	12	19,297	6.3	39,781	15.7	36,978	20.7	2,803	▲25.2	51,167	6.5
	12月計	233,700	1.7	436,415	10.4	393,123	13.2	43,292	▲9.7	482,104	11.2

区分 年月	水産食料品(つづき)									
	ちくわ・かまぼこ類(つづき)									
	ちくわ		板かまぼこ		包装かまぼこ		なると・はんぺん		あげかまぼこ	
	t	増減率	t	増減率	t	増減率	t	増減率	t	増減率
平. 25	81,224	▲14.2	56,516	▲12.9	16,168	▲7.5	29,412	▲9.4	189,079	▲1.1
26	77,999	▲4.0	55,732	▲1.4	15,115	▲6.5	27,354	▲7.0	194,040	2.6
27	73,743	▲5.5	54,495	▲2.2	11,945	▲21.0	24,644	▲9.9	201,638	3.9
28	64,583	▲12.4	55,868	2.5	14,543	21.7	25,323	2.8	195,651	▲3.0
29	61,371	▲5.0	47,199	▲15.5	14,569	0.2	28,698	13.3	194,642	▲0.5
30	61,166	▲0.3	41,460	▲12.2	14,458	▲0.8	29,639	3.3	198,829	2.2
令. 元	60,108	▲1.7	43,092	3.9	14,085	▲2.6	30,303	2.2	182,269	▲8.3
2	58,053	▲3.4	40,973	▲4.9	13,629	▲3.2	28,050	▲7.4	174,049	▲4.5
3	62,936	8.4	43,019	5.0	14,102	3.5	30,101	7.3	179,690	3.2
令. 3.1	4,921	7.6	3,682	3.5	1,134	▲2.4	3,064	9.0	16,984	7.6
2	4,586	5.2	2,504	1.2	1,158	8.6	2,504	9.8	15,042	0.6
3	5,029	3.1	2,570	5.6	1,203	13.4	2,017	9.2	14,441	0.2
4	5,304	4.6	2,488	6.6	1,031	▲2.4	1,801	2.2	13,721	▲0.4
5	5,372	11.6	2,497	9.6	1,105	5.9	1,882	9.0	13,262	2.7
6	5,277	10.3	3,079	17.0	1,070	2.6	1,824	12.0	12,807	0.9
7	5,220	7.0	3,144	▲0.1	1,177	2.7	1,873	6.6	12,640	1.8
8	5,188	8.4	3,127	6.1	1,113	▲1.6	1,969	9.0	12,609	0.9
9	5,064	5.7	3,394	6.1	1,144	2.0	2,591	8.5	15,013	8.5
10	5,328	3.5	3,603	▲10.5	1,145	1.1	3,195	▲2.6	16,537	▲2.7
11	5,617	13.6	5,101	0.1	1,192	5.3	3,418	3.9	17,821	5.6
12	6,030	20.0	7,830	14.3	1,630	6.3	3,963	14.0	18,813	11.3
令. 4.1	6,281	22.1	3,595	▲6.6	1,374	15.9	3,910	22.1	18,596	4.8
2	6,317	31.8	3,381	29.2	1,259	4.0	3,297	26.0	18,073	14.9
3	6,365	21.1	3,438	28.0	989	▲21.3	2,839	34.7	14,358	▲4.9
4	6,575	18.6	3,395	30.5	1,062	▲1.5	2,366	25.7	14,414	0.5
5	6,679	18.9	3,607	38.2	1,027	▲11.1	2,415	22.8	14,507	4.7
6	6,386	15.8	3,794	17.9	996	▲10.9	2,457	28.8	12,239	▲8.6
7	6,409	22.8	3,717	18.2	1,002	▲14.9	2,322	24.0	11,345	▲10.2
8	6,378	22.9	3,732	19.3	1,126	1.2	2,503	27.1	12,090	▲4.1
9	6,328	25.0	4,120	21.4	1,015	▲11.3	3,204	23.7	14,363	▲4.3
10	5,996	12.5	3,935	9.2	1,085	▲5.2	4,091	28.0	17,472	5.7
11	5,854	4.2	5,146	0.9	1,086	▲8.9	4,277	25.1	17,449	▲2.1
12	5,744	▲4.7	8,625	10.2	1,985	21.8	4,439	12.0	20,189	7.3
12月計	75,312	19.7	50,485	17.4	14,006	▲0.7	38,120	26.6	185,095	3.0

単位 { 生産量 : t  
増減率 : %

農産食料品										区 分
野菜・果実漬物										
ちくわ・かまぼこ類(つづき)		塩漬類								年 月
その他のかまぼこ						梅干・梅漬		その他の塩漬		
t	%	t	%	t	%	t	%	t	%	
94,916	28.5	718,923	0.0	99,113	1.0	26,917	1.7	72,196	0.7	平. 25
100,299	5.7	705,197	▲1.9	100,390	1.3	26,699	▲0.8	73,692	2.1	26
104,098	3.8	722,904	2.5	108,788	8.4	26,466	▲0.9	82,322	11.7	27
98,850	▲5.0	713,697	▲1.3	114,570	5.3	29,481	11.4	85,089	3.4	28
97,640	▲1.2	691,950	▲3.0	112,508	▲1.8	24,138	▲18.1	88,370	3.9	29
103,310	5.8	705,333	1.9	114,336	1.6	23,694	▲1.8	90,642	2.6	30
110,242	6.7	742,282	5.2	112,966	▲1.2	23,821	0.5	89,145	▲1.7	令. 元
95,771	▲13.1	777,246	4.7	109,540	▲3.0	23,591	▲1.0	85,949	▲3.6	2
103,641	8.2	816,627	5.1	107,970	▲1.4	22,892	▲3.0	85,078	▲1.0	3
7,853	6.6	68,082	3.8	7,843	▲11.1	1,406	▲3.4	6,437	▲12.7	令.3.1
7,836	5.7	66,789	5.0	8,267	▲9.7	1,531	▲23.6	6,736	▲5.7	2
8,403	12.2	70,763	7.5	9,625	6.5	2,054	▲0.7	7,571	8.6	3
8,471	6.7	72,340	5.7	9,882	1.1	2,198	▲0.1	7,684	1.5	4
8,603	8.3	66,509	7.2	8,741	0.3	1,787	0.3	6,954	0.3	5
8,986	15.4	66,383	4.3	9,528	0.6	2,439	9.8	7,089	▲2.3	6
9,178	19.3	66,757	2.9	9,428	3.9	2,373	5.8	7,055	3.3	7
9,139	10.3	67,435	4.4	8,724	▲1.8	1,875	0.4	6,849	▲2.4	8
8,404	2.0	67,318	6.1	8,774	▲4.9	1,806	▲14.0	6,968	▲2.1	9
8,483	6.1	65,742	2.6	9,167	▲1.5	1,767	▲15.7	7,400	2.6	10
8,522	▲1.8	66,985	4.8	8,915	▲3.9	1,829	2.5	7,086	▲5.4	11
9,763	9.2	71,524	6.4	9,076	3.1	1,827	3.3	7,249	3.0	12
9,554	16.4	69,845	2.6	8,261	5.3	1,361	▲3.2	6,900	7.2	令.4.1
9,562	16.7	68,665	2.8	8,149	▲1.4	1,591	3.9	6,558	▲2.6	2
10,311	17.4	75,468	6.6	8,970	▲6.8	2,004	▲2.4	6,966	▲8.0	3
10,011	13.1	76,505	5.8	9,502	▲3.8	2,108	▲4.1	7,394	▲3.8	4
9,916	10.3	65,153	▲2.0	8,380	▲4.1	1,825	2.1	6,555	▲5.7	5
10,039	6.9	64,464	▲2.9	8,912	▲6.5	2,181	▲10.6	6,731	▲5.1	6
10,259	11.8	66,885	0.2	9,472	0.5	2,522	6.3	6,950	▲1.5	7
10,048	9.9	65,361	▲3.1	8,882	1.8	1,894	1.0	6,988	2.0	8
9,820	16.8	64,466	▲4.2	8,869	1.1	1,917	6.1	6,952	▲0.2	9
9,626	13.5	63,800	▲3.0	8,837	▲3.6	1,813	2.6	7,024	▲5.1	10
9,755	14.5	68,406	2.1	9,097	2.0	1,933	5.7	7,164	1.1	11
10,185	4.3	71,703	0.3	9,346	3.0	1,880	2.9	7,466	3.0	12
119,086	14.9	820,721	0.5	106,677	▲1.2	23,029	0.6	83,648	▲1.7	12月計

区分 年月	農産食料品(つづき)										
	野菜・果実漬物(つづき)										
	酢漬類								浅漬類		
	らっきょう漬		しょうが漬		その他の酢漬						
	増減率		増減率		増減率		増減率		増減率		
	t	%	t	%	t	%	t	%	t	%	
平. 25	70,950	▲8.6	16,502	▲8.0	41,908	▲8.3	12,540	▲10.0	109,434	7.3	
26	70,599	▲0.5	15,132	▲8.3	43,947	4.9	11,520	▲8.1	118,391	8.2	
27	74,853	6.0	14,396	▲4.9	49,574	12.8	10,883	▲5.5	134,078	13.3	
28	81,162	8.4	15,421	7.1	55,466	11.9	10,275	▲5.6	129,942	▲3.1	
29	87,444	7.7	21,155	37.2	54,973	▲0.9	11,316	10.1	129,554	▲0.3	
30	98,888	13.1	23,084	9.1	59,898	9.0	15,906	40.6	126,183	▲2.6	
令. 元	103,479	4.6	27,303	18.3	57,963	▲3.2	18,213	14.5	137,551	9.0	
2	105,791	2.2	32,212	18.0	55,385	▲4.4	18,194	▲0.1	143,820	4.6	
3	108,754	2.8	29,244	▲9.2	61,596	11.2	17,914	▲1.5	147,672	2.7	
令. 3.1	7,571	▲3.3	2,530	23.7	3,788	▲13.8	1,253	▲9.9	15,274	▲5.4	
2	7,158	▲6.1	1,832	▲6.8	3,974	▲4.2	1,352	▲10.0	13,459	▲1.6	
3	8,982	4.9	2,129	3.2	5,325	7.6	1,528	▲1.4	14,500	8.7	
4	9,142	2.5	2,226	▲17.7	5,322	13.8	1,594	3.5	13,976	12.9	
5	7,375	▲10.8	2,180	▲28.0	3,875	▲0.9	1,320	▲0.5	14,098	19.8	
6	8,846	▲5.1	2,466	▲25.2	4,911	7.6	1,469	0.7	11,441	2.6	
7	9,213	▲10.5	2,099	▲33.9	5,738	3.2	1,376	▲11.7	11,158	2.8	
8	9,859	6.8	2,917	▲12.8	5,369	20.6	1,573	9.5	11,577	▲2.4	
9	9,603	8.8	2,619	▲5.0	5,528	19.4	1,456	1.0	10,810	1.5	
10	9,768	12.8	2,885	12.2	5,318	19.4	1,565	▲4.2	10,622	▲0.6	
11	9,567	12.0	2,411	▲4.7	5,631	24.6	1,525	2.4	9,970	▲2.7	
12	11,670	20.1	2,950	8.0	6,817	33.1	1,903	1.9	10,787	▲2.3	
令. 4.1	8,208	8.4	2,299	▲9.1	4,612	21.8	1,297	3.5	15,532	1.7	
2	8,882	24.1	1,986	8.4	5,551	39.7	1,345	▲0.5	14,186	5.4	
3	10,655	18.6	2,261	6.2	6,948	30.5	1,446	▲5.4	15,524	7.1	
4	11,015	20.5	2,052	▲7.8	7,344	38.0	1,619	1.6	15,110	8.1	
5	8,731	18.4	1,981	▲9.1	5,428	40.1	1,322	0.2	14,338	1.7	
6	9,022	2.0	1,750	▲29.0	5,924	20.6	1,348	▲8.2	12,643	10.5	
7	10,998	19.4	1,621	▲22.8	7,987	39.2	1,390	1.0	12,450	11.6	
8	10,396	5.4	2,536	▲13.1	6,404	19.3	1,456	▲7.4	11,932	3.1	
9	10,177	6.0	2,355	▲10.1	6,494	17.5	1,328	▲8.8	10,729	▲0.7	
10	9,189	▲5.9	2,324	▲19.4	5,494	3.3	1,371	▲12.4	10,321	▲2.8	
11	10,465	9.4	2,268	▲5.9	6,832	21.3	1,365	▲10.5	10,084	1.1	
12	12,016	3.0	3,307	12.1	7,155	5.0	1,554	▲18.3	10,969	1.7	
12月計	119,754	10.1	26,740	▲8.6	76,173	23.7	16,841	▲6.0	153,818	4.2	



単位 { 生産量 : t  
増減率 : %

農産食料品(つづき)										区 分
野菜・果実漬物(つづき)										
糠漬類		醤油漬類								年 月
たくあん漬		増減率		福神漬		野菜刻み漬		キムチ		
t	%	t	%	t	%	t	%	t	%	
53,719	2.6	341,222	▲0.1	62,162	▲1.2	56,146	▲5.6	195,716	▲0.3	平. 25
50,493	▲6.0	325,528	▲4.6	57,868	▲6.9	44,222	▲21.2	196,396	0.3	26
46,498	▲7.9	319,113	▲2.0	57,523	▲0.6	41,384	▲6.4	192,177	▲2.1	27
45,725	▲1.7	299,503	▲6.1	59,668	3.7	40,398	▲2.4	173,626	▲9.7	28
47,659	4.2	276,805	▲7.6	57,616	▲3.4	41,599	3.0	150,755	▲13.2	29
42,794	▲10.2	285,388	3.1	60,462	4.9	43,155	3.7	154,776	2.7	30
42,321	▲1.1	307,536	7.8	67,541	11.7	45,643	5.8	165,340	6.8	令. 元
45,671	7.9	334,109	8.6	73,557	8.9	51,214	12.2	179,775	8.7	2
51,663	13.1	360,090	7.8	71,172	▲3.2	52,518	2.5	204,702	13.9	3
3,633	7.7	31,039	16.0	5,850	1.0	3,565	▲3.3	19,015	25.1	令.3.1
3,850	7.3	31,138	16.2	5,358	▲6.4	4,674	13.1	18,597	26.5	2
4,231	7.2	30,102	7.9	6,274	2.3	4,684	3.1	16,555	11.9	3
4,674	0.6	31,194	5.1	6,980	▲1.4	4,894	▲1.1	16,582	11.0	4
3,913	0.9	29,082	8.6	5,329	▲2.8	4,015	▲1.5	17,321	16.8	5
3,825	0.2	29,320	9.2	5,480	▲5.6	4,476	6.1	16,809	16.6	6
3,745	3.3	29,612	6.3	6,238	▲6.5	4,087	▲5.7	16,743	16.1	7
4,089	25.7	29,628	6.2	6,477	▲4.1	4,043	▲2.6	16,673	12.8	8
4,965	31.5	29,863	8.5	5,890	▲0.3	4,863	6.3	16,286	12.4	9
4,835	23.4	27,901	0.8	5,477	▲11.0	4,401	▲3.0	15,363	7.2	10
5,076	30.2	29,915	5.3	5,503	▲3.6	4,378	7.2	17,281	7.7	11
4,827	22.2	31,296	4.3	6,316	▲0.4	4,438	13.0	17,477	4.0	12
3,689	1.5	31,003	▲0.1	5,530	▲5.5	3,636	2.0	19,223	1.1	令.4.1
4,369	13.5	29,951	▲3.8	5,587	4.3	4,231	▲9.5	17,468	▲6.1	2
5,065	19.7	31,732	5.4	6,441	2.7	5,090	8.7	17,522	5.8	3
5,285	13.1	32,005	2.6	7,240	3.7	5,279	7.9	16,771	1.1	4
4,436	13.4	25,655	▲11.8	5,256	▲1.4	3,647	▲9.2	14,305	▲17.4	5
4,430	15.8	25,699	▲12.3	5,323	▲2.9	4,257	▲4.9	13,699	▲18.5	6
4,223	12.8	26,251	▲11.4	5,868	▲5.9	3,927	▲3.9	14,090	▲15.8	7
4,130	1.0	26,716	▲9.8	5,971	▲7.8	4,164	3.0	13,953	▲16.3	8
4,864	▲2.0	26,212	▲12.2	5,833	▲1.0	4,352	▲10.5	13,528	▲16.9	9
5,211	7.8	26,498	▲5.0	5,584	2.0	4,335	▲1.5	13,911	▲9.5	10
5,891	16.1	29,260	▲2.2	5,685	3.3	4,165	▲4.9	16,797	▲2.8	11
5,871	21.6	29,524	▲5.7	6,385	1.1	4,335	▲2.3	16,194	▲7.3	12
57,464	11.2	340,506	▲5.4	70,703	▲0.7	51,418	▲2.1	187,461	▲8.4	12月計

区分 年月	農産食料品(つづき)									
	野菜・果実漬物(つづき)									
	醤油漬類(つづき)		粕漬類							
	その他の醤油漬				奈良漬		わさび漬		その他の粕漬	
	増減率	増減率	増減率	増減率	増減率	増減率	増減率	増減率	増減率	
	t	%	t	%	t	%	t	%	t	%
平. 25	27,198	18.7	25,374	▲7.6	18,536	▲7.5	4,407	▲7.8	2,430	▲8.4
26	27,043	▲0.6	25,148	▲0.9	18,532	▲0.0	4,201	▲4.7	2,415	▲0.6
27	28,029	3.6	23,112	▲8.1	16,977	▲8.4	3,875	▲7.8	2,260	▲6.4
28	25,811	▲7.9	23,686	2.5	17,841	5.1	3,724	▲3.9	2,121	▲6.2
29	26,835	4.0	19,866	▲16.1	13,591	▲23.8	3,547	▲4.8	2,728	28.6
30	26,995	0.6	19,538	▲1.7	13,536	▲0.4	3,440	▲3.0	2,562	▲6.1
令. 元	29,012	7.5	18,645	▲4.6	12,848	▲5.1	3,155	▲8.3	2,642	3.1
2	29,563	1.9	16,639	▲10.8	11,344	▲11.7	2,762	▲12.5	2,533	▲4.1
3	31,698	7.2	17,145	3.0	12,142	7.0	2,612	▲5.4	2,391	▲5.6
令.3.1	2,609	25.4	1,031	1.1	734	22.1	160	▲16.2	137	▲39.9
2	2,509	11.7	1,083	▲3.6	770	8.0	167	▲16.1	146	▲31.1
3	2,589	6.7	1,417	14.4	975	11.7	209	5.0	233	39.5
4	2,738	0.8	1,425	32.8	1,035	42.0	218	9.0	172	19.4
5	2,417	1.3	1,361	60.9	988	77.7	210	20.7	163	40.5
6	2,555	6.6	1,235	9.6	893	17.0	189	▲14.1	153	6.3
7	2,544	5.3	1,553	12.9	1,052	22.0	230	▲9.4	271	4.6
8	2,435	10.1	1,525	▲8.0	1,075	▲5.7	230	▲6.5	220	▲19.1
9	2,824	11.1	1,339	▲14.0	987	▲13.8	208	▲11.9	144	▲18.2
10	2,660	0.0	1,684	▲12.8	1,195	▲13.3	259	▲10.4	230	▲13.2
11	2,753	7.5	1,684	▲4.0	1,202	▲1.7	256	▲2.3	226	▲16.3
12	3,065	5.0	1,808	▲6.5	1,236	▲9.2	276	▲5.5	296	5.7
令.4.1	2,614	0.2	1,143	10.9	796	8.4	178	11.3	169	23.4
2	2,665	6.2	1,194	10.2	825	7.1	180	7.8	189	29.5
3	2,679	3.5	1,353	▲4.5	938	▲3.8	212	1.4	203	▲12.9
4	2,715	▲0.8	1,316	▲7.6	947	▲8.5	200	▲8.3	169	▲1.7
5	2,447	1.2	1,417	4.1	1,063	7.6	209	▲0.5	145	▲11.0
6	2,420	▲5.3	1,355	9.7	968	8.4	205	8.5	182	19.0
7	2,366	▲7.0	1,481	▲4.6	1,075	2.2	234	1.7	172	▲36.5
8	2,628	7.9	1,462	▲4.1	1,082	0.7	235	2.2	145	▲34.1
9	2,499	▲11.5	1,562	16.7	1,152	16.7	246	18.3	164	13.9
10	2,668	0.3	1,648	▲2.1	1,159	▲3.0	253	▲2.3	236	2.6
11	2,613	▲5.1	1,673	▲0.7	1,154	▲4.0	241	▲5.9	278	23.0
12	2,610	▲14.8	2,020	11.7	1,424	15.2	302	9.4	294	▲0.7
12月計	30,924	▲2.4	17,624	2.8	12,583	3.6	2,695	3.2	2,346	▲1.9

単位 { 生産量 : t  
増減率 : %

農産食料品(つづき)					製穀粉・同加工品					区 分
野菜・果実漬物(つづき)				乾燥野菜	プレミックス					
みそ漬類		その他の漬物			増減率	加糖		増減率	増減率	増減率
t	%	t	%	t		%	t			
6,732	▲6.6	12,379	▲0.9	5,450	▲18.9	362,234	▲1.2	203,540	▲3.5	平. 25
5,802	▲13.8	8,845	▲28.5	5,340	▲2.0	365,958	1.0	207,833	2.1	26
7,463	28.6	8,999	1.7	5,342	0.0	369,069	0.9	204,049	▲1.8	27
9,940	33.2	9,169	1.9	5,355	0.2	359,767	▲2.5	194,036	▲4.9	28
9,243	▲7.0	8,871	▲3.3	5,356	0.0	360,849	0.3	195,583	0.8	29
9,265	0.2	8,941	0.8	5,357	0.0	369,001	2.3	208,074	6.4	30
9,477	2.3	10,307	15.3	5,353	▲0.1	373,631	1.3	213,893	2.8	令. 元
9,945	4.9	11,731	13.8	5,349	▲0.1	360,972	▲3.4	211,047	▲1.3	2
10,922	9.8	12,411	5.8	5,348	▲0.0	358,034	▲0.8	208,452	▲1.2	3
745	1.1	946	7.6	442	▲0.2	26,034	▲5.1	15,677	▲1.2	令.3.1
966	25.3	868	▲1.7	449	0.7	26,424	▲6.0	16,434	▲0.9	2
885	2.8	1,021	10.5	446	▲0.2	32,464	▲0.6	19,871	4.0	3
930	3.7	1,117	8.3	444	▲0.2	33,512	2.0	19,564	▲0.7	4
873	5.4	1,066	12.7	449	0.4	26,630	2.0	15,499	▲3.5	5
1,058	25.8	1,130	8.2	445	1.1	30,370	▲0.0	16,957	▲7.8	6
1,022	21.2	1,026	3.4	447	▲0.7	29,821	▲5.0	16,930	▲7.0	7
1,005	23.9	1,028	4.7	443	▲0.7	28,082	2.3	16,040	0.9	8
886	5.7	1,078	3.7	447	0.4	28,869	1.0	16,328	1.2	9
806	▲7.8	959	▲7.7	445	▲0.4	31,068	▲0.2	17,706	▲0.9	10
866	4.5	992	▲0.3	447	0.7	31,639	3.9	18,096	5.9	11
880	8.0	1,180	20.9	444	▲1.1	33,121	▲3.8	19,350	▲4.0	12
806	8.2	1,203	27.2	449	1.6	26,493	1.8	15,457	▲1.4	令.4.1
805	▲16.7	1,129	30.1	444	▲1.1	26,466	0.2	15,860	▲3.5	2
855	▲3.4	1,314	28.7	448	0.4	33,528	3.3	20,233	1.8	3
905	▲2.7	1,367	22.4	440	▲0.9	31,859	▲4.9	18,540	▲5.2	4
826	▲5.4	1,370	28.5	447	▲0.4	26,365	▲1.0	15,088	▲2.7	5
890	▲15.9	1,513	33.9	445	0.0	30,267	▲0.3	16,758	▲1.2	6
841	▲17.7	1,169	13.9	450	0.7	27,876	▲6.5	15,471	▲8.6	7
825	▲17.9	1,018	▲1.0	446	0.7	31,581	12.5	17,850	11.3	8
841	▲5.1	1,212	12.4	442	▲1.1	26,811	▲7.1	15,146	▲7.2	9
874	8.4	1,222	27.4	449	0.9	28,512	▲8.2	16,609	▲6.2	10
830	▲4.2	1,106	11.5	442	▲1.1	31,061	▲1.8	17,627	▲2.6	11
816	▲7.3	1,141	▲3.3	447	0.7	32,112	▲3.0	18,779	▲3.0	12
10,114	▲7.4	14,764	19.0	5,349	0.0	352,931	▲1.4	203,418	▲2.4	12月計

(注1)プレミックスについては、日本プレミックス協会調べ。

区分 年月	製穀粉・同加工品(つづき)										
	プレミックス(つづき)		小麦でん粉				米穀粉				
	無糖						上新粉		もち粉		
	t	増減率	t	増減率	t	増減率	t	増減率	t	増減率	
平. 25	158,694	1.9	18,053	▲4.5	90,364	6.4	44,539	1.4	12,538	9.7	
26	158,125	▲0.4	17,221	▲4.6	88,587	▲2.0	44,062	▲1.1	11,460	▲8.6	
27	165,020	4.4	17,546	1.9	94,651	6.8	46,260	5.0	11,583	1.1	
28	165,731	0.4	16,631	▲5.2	92,693	▲2.1	46,377	0.3	10,755	▲7.1	
29	165,266	▲0.3	17,286	3.9	94,860	2.3	47,257	1.9	9,592	▲10.8	
30	160,927	▲2.6	17,201	▲0.5	93,956	▲1.0	45,643	▲3.4	9,663	0.7	
令. 元	159,738	▲0.7	16,903	▲1.7	91,179	▲3.0	43,345	▲5.0	9,406	▲2.7	
2	149,925	▲6.1	15,065	▲10.9	91,076	▲0.1	40,559	▲6.4	8,280	▲12.0	
3	149,582	▲0.2	15,583	3.4	84,964	▲6.7	35,918	▲11.4	8,812	6.4	
令. 3.1	10,357	▲10.6	1,134	▲1.2	6,553	▲10.5	2,683	▲18.8	694	▲11.4	
2	9,990	▲13.3	1,109	▲6.1	6,387	▲13.8	2,534	▲23.9	673	▲21.5	
3	12,593	▲7.0	1,497	▲2.7	7,691	▲12.3	3,330	▲15.3	698	▲9.6	
4	13,948	6.1	1,324	▲12.5	8,346	▲4.4	3,813	▲9.3	770	▲0.3	
5	11,131	10.9	1,286	12.4	6,509	▲12.2	2,531	▲25.5	672	47.4	
6	13,413	11.9	1,376	2.2	6,991	▲8.6	2,734	▲21.6	803	46.3	
7	12,891	▲2.2	1,506	25.0	7,070	▲0.6	3,121	▲5.3	800	50.1	
8	12,042	4.2	1,084	▲4.4	6,332	▲6.0	2,764	▲8.9	565	1.4	
9	12,541	0.7	1,311	21.2	6,913	▲8.4	2,945	▲12.5	800	16.4	
10	13,362	0.8	1,226	▲7.2	7,146	▲7.7	2,989	▲11.6	820	8.6	
11	13,543	1.3	1,375	11.8	7,467	4.1	3,082	4.1	847	15.1	
12	13,771	▲3.6	1,355	10.9	7,559	1.1	3,392	18.3	670	▲18.6	
令. 4.1	11,036	6.6	1,083	▲4.5	7,091	8.2	3,342	24.6	693	▲0.1	
2	10,606	6.2	1,173	5.8	7,368	15.4	3,467	36.8	826	22.7	
3	13,295	5.6	1,346	▲10.1	8,453	9.9	4,279	28.5	847	21.3	
4	13,319	▲4.5	1,342	1.4	8,347	0.0	4,257	11.6	828	7.5	
5	11,277	1.3	1,046	▲18.7	7,072	8.6	3,379	33.5	695	3.4	
6	13,509	0.7	1,377	0.1	7,610	8.9	3,364	23.0	875	9.0	
7	12,405	▲3.8	1,286	▲14.6	7,149	1.1	3,131	0.3	755	▲5.6	
8	13,731	14.0	1,174	8.3	6,937	9.6	3,103	12.3	681	20.5	
9	11,665	▲7.0	1,306	▲0.4	7,658	10.8	3,583	21.7	758	▲5.3	
10	11,903	▲10.9	1,278	4.2	7,774	8.8	3,483	16.5	838	2.2	
11	13,434	▲0.8	1,340	▲2.5	8,355	11.9	3,627	17.7	979	15.6	
12	13,333	▲3.2	1,314	▲3.0	8,656	14.5	3,661	7.9	908	35.5	
12月計	149,513	▲0.0	15,065	▲3.3	92,470	8.8	42,676	18.8	9,683	9.9	

(注2) 小麦でん粉については、全国小麦粉分離加工協会調べ。

単位 { 生産量 : t  
増減率 : %

製穀粉・同加工品(つづき)										区 分
米穀粉(つづき)										
白玉粉		寒梅粉		らくがん粉 ・みじん粉		だんご粉		菓子種		年 月
t	増減率	t	増減率	t	増減率	t	増減率	t	増減率	
4,567	▲1.8	1,249	▲5.7	781	▲8.9	985	19.4	1,906	▲21.5	平. 25
4,550	▲0.4	1,516	21.4	860	10.1	858	▲12.9	1,774	▲6.9	26
4,974	9.3	1,468	▲3.2	1,007	17.1	962	12.1	2,448	38.0	27
4,992	0.4	1,606	9.4	971	▲3.6	1,543	60.4	1,756	▲28.3	28
5,246	5.1	1,535	▲4.4	945	▲2.7	1,166	▲24.4	2,419	37.8	29
4,821	▲8.1	1,534	▲0.1	984	4.1	1,310	12.3	2,506	3.6	30
4,742	▲1.6	1,560	1.7	1,120	13.8	1,159	▲11.5	2,508	0.1	令. 元
4,851	2.3	1,485	▲4.8	1,013	▲9.6	1,114	▲3.9	2,528	0.8	2
4,062	▲16.3	1,492	0.5	993	▲2.0	1,016	▲8.8	2,183	▲13.6	3
341	▲14.5	133	6.4	85	▲13.3	81	22.7	238	▲21.5	令.3.1
241	▲36.9	136	7.9	84	▲11.6	90	34.3	237	▲10.2	2
357	6.6	152	9.4	70	▲22.2	78	▲37.6	269	▲5.6	3
364	11.3	149	10.4	94	▲8.7	69	▲4.2	205	12.0	4
305	▲16.4	98	▲10.9	87	10.1	67	▲28.0	179	▲3.2	5
293	▲36.4	130	6.6	96	26.3	135	8.9	134	▲23.9	6
370	▲17.4	111	▲12.6	80	3.9	113	▲11.0	111	▲35.5	7
336	▲21.1	85	▲7.6	68	▲26.1	89	▲33.6	107	▲37.8	8
431	1.2	134	3.1	84	1.2	88	▲8.3	135	▲36.0	9
352	▲22.5	114	▲11.6	62	▲4.6	69	▲8.0	134	▲9.5	10
317	▲21.3	132	1.5	68	▲11.7	75	4.2	173	▲8.9	11
355	▲16.5	118	▲1.7	115	47.4	62	▲1.6	261	9.2	12
303	▲11.1	107	▲19.5	112	31.8	59	▲27.2	201	▲15.5	令.4.1
246	2.1	114	▲16.2	111	32.1	70	▲22.2	212	▲10.5	2
354	▲0.8	136	▲10.5	86	22.9	93	19.2	181	▲32.7	3
282	▲22.5	130	▲12.8	87	▲7.4	86	24.6	166	▲19.0	4
268	▲12.1	108	10.2	85	▲2.3	66	▲1.5	132	▲26.3	5
354	20.8	147	13.1	87	▲9.4	152	12.6	135	0.7	6
334	▲9.7	126	13.5	93	16.3	121	7.1	127	14.4	7
381	13.4	113	32.9	86	26.5	95	6.7	122	14.0	8
456	5.8	122	▲9.0	86	2.4	85	▲3.4	118	▲12.6	9
396	12.5	130	14.0	58	▲6.5	67	▲2.9	123	▲8.2	10
329	3.8	144	9.1	58	▲14.7	65	▲13.3	151	▲12.7	11
365	2.8	130	10.2	59	▲48.7	83	33.9	217	▲16.9	12
4,068	0.1	1,507	1.0	1,008	1.5	1,042	2.6	1,885	▲13.7	12月計

区分 年月	製穀粉・同加工品(つづき)									
	米穀粉(つづき)		パン							
	新規米粉		食パン						プレミックス	
	t	増減率	t	増減率	t	増減率	冷凍生地 (内数)	増減率	プレミックス (外数)	増減率
平. 25	23,797	22.0	1,226,019	0.6	598,143	3.1	5,545	68.7	1,739	▲2.7
26	23,507	▲1.2	1,234,270	0.7	608,447	1.7	6,188	11.6	1,681	▲3.3
27	25,949	10.4	1,234,177	▲0.0	604,877	▲0.6	6,486	4.8	1,616	▲3.9
28	24,693	▲4.8	1,237,915	0.3	604,366	▲0.1	6,703	3.3	1,589	▲1.7
29	26,700	8.1	1,254,062	1.3	601,965	▲0.4	6,142	▲8.4	1,624	2.2
30	27,495	3.0	1,220,746	▲2.7	584,825	▲2.8	5,871	▲4.4	1,628	0.2
令. 元	27,339	▲0.6	1,247,620	2.2	596,571	2.0	6,355	8.2	1,659	1.9
2	31,246	14.3	1,264,926	1.4	607,043	1.8	5,071	▲20.2	1,679	1.2
3	30,488	▲2.4	1,242,487	▲1.8	578,005	▲4.8	5,605	10.5	1,684	0.3
令. 3.1	2,298	2.5	103,557	1.7	48,652	1.3	455	▲10.3	147	2.1
2	2,392	4.5	94,947	▲6.4	44,415	▲7.1	416	▲0.2	133	1.5
3	2,737	▲11.5	111,670	▲3.6	50,313	▲7.6	501	20.4	155	0.0
4	2,882	▲1.8	110,444	▲3.5	51,170	▲9.4	537	44.0	143	1.4
5	2,570	▲5.9	113,798	▲0.2	52,883	▲7.5	449	53.8	167	4.4
6	2,666	0.5	106,693	▲0.6	49,311	▲4.9	417	10.9	154	2.0
7	2,364	1.2	104,027	▲2.5	49,071	▲6.4	496	12.2	148	▲0.7
8	2,318	4.1	99,219	0.3	47,010	▲0.7	442	5.7	135	1.5
9	2,296	▲10.0	103,864	2.8	48,387	0.5	392	▲1.8	120	0.8
10	2,606	▲4.6	99,213	▲5.5	46,908	▲6.8	434	▲1.8	139	▲5.4
11	2,773	6.6	96,649	▲2.8	43,946	▲6.0	484	4.1	124	▲3.9
12	2,586	▲9.5	98,406	▲0.5	45,939	▲0.5	582	11.1	119	▲0.8
令. 4.1	2,274	▲1.0	96,548	▲6.8	44,630	▲8.3	532	16.9	148	0.7
2	2,322	▲2.9	93,112	▲1.9	42,948	▲3.3	455	9.4	133	0.0
3	2,477	▲9.5	106,113	▲5.0	46,878	▲6.8	533	6.4	151	▲2.6
4	2,511	▲12.9	105,905	▲4.1	47,722	▲6.7	540	0.6	149	4.2
5	2,339	▲9.0	107,273	▲5.7	48,209	▲8.8	522	16.3	164	▲1.8
6	2,496	▲6.4	103,073	▲3.4	46,402	▲5.9	466	11.8	155	0.6
7	2,462	4.1	100,085	▲3.8	47,341	▲3.5	506	2.0	145	▲2.0
8	2,356	1.6	93,415	▲5.8	43,777	▲6.9	485	9.7	133	▲1.5
9	2,450	6.7	98,933	▲4.7	46,253	▲4.4	405	3.3	122	1.7
10	2,679	2.8	95,329	▲3.9	45,031	▲4.0	457	5.3	137	▲1.4
11	3,002	8.3	94,102	▲2.6	42,495	▲3.3	505	4.3	120	▲3.2
12	3,233	25.0	94,795	▲3.7	43,344	▲5.6	571	▲1.9	118	▲0.8
12月計	30,601	0.4	1,188,683	▲4.3	545,030	▲5.7	5,977	6.6	1,675	▲0.5

(注3)パン：小麦粉使用量である。

単位 { 生産量 : t  
増減率 : %

製穀粉・同加工品(つづき)										区 分
パン(つづき)										
菓子パン						学給パン		その他パン		
		冷凍生地 (内数)		プレミックス (外数)						年 月
t	増減率	t	増減率	t	増減率	t	増減率	t	増減率	
383,514	▲2.2	52,313	▲1.6	23,455	▲4.8	26,133	1.4	218,230	▲1.2	平. 25
386,578	0.8	52,293	▲0.0	21,839	▲6.9	25,640	▲1.9	213,606	▲2.1	26
403,187	4.3	51,779	▲1.0	21,211	▲2.9	24,692	▲3.7	201,421	▲5.7	27
403,363	0.0	50,068	▲3.3	20,946	▲1.2	24,295	▲1.6	205,891	2.2	28
409,413	1.5	43,587	▲12.9	21,278	1.6	24,868	2.4	217,816	5.8	29
401,028	▲2.0	45,486	4.4	21,441	0.8	24,354	▲2.1	210,539	▲3.3	30
407,536	1.6	50,807	11.7	21,449	0.0	24,154	▲0.8	219,359	4.2	令. 元
414,878	1.8	55,146	8.5	21,320	▲0.6	20,629	▲14.6	222,376	1.4	2
416,371	0.4	56,119	1.8	21,327	0.0	23,830	15.5	224,281	0.9	3
34,626	4.6	4,287	▲11.5	1,745	2.7	1,963	▲1.4	18,316	▲2.1	令.3.1
31,583	▲5.6	4,329	▲7.4	1,699	▲2.6	2,219	▲4.2	16,730	▲6.5	2
39,637	▲1.3	5,205	6.9	1,711	▲3.8	1,793	467.4	19,927	▲4.5	3
38,020	1.5	5,030	13.0	1,698	▲5.9	1,857	344.3	19,397	▲3.2	4
38,452	5.3	4,893	15.4	1,779	▲1.5	2,240	267.2	20,223	2.3	5
35,890	3.1	4,867	3.7	1,801	1.0	2,689	19.5	18,803	2.0	6
33,747	▲0.2	4,913	▲1.9	1,851	2.3	1,539	▲27.1	19,670	7.4	7
33,428	1.4	3,903	1.9	1,804	2.2	373	▲66.5	18,408	5.2	8
34,322	5.1	3,789	6.5	1,813	0.7	2,347	▲6.6	18,808	6.1	9
32,053	▲7.7	4,869	1.3	1,817	3.4	2,534	▲4.7	17,718	2.4	10
32,881	▲0.1	4,805	▲0.2	1,795	1.2	2,286	▲2.0	17,536	0.9	11
31,732	▲1.8	5,229	▲2.2	1,814	1.1	1,990	▲0.3	18,745	1.6	12
32,355	▲6.6	4,531	5.7	1,803	3.3	1,719	▲12.4	17,844	▲2.6	令.4.1
30,608	▲3.1	4,128	▲4.6	1,779	4.7	2,171	▲2.2	17,385	3.9	2
37,309	▲5.9	5,024	▲3.5	1,820	6.4	1,579	▲11.9	20,347	2.1	3
36,774	▲3.3	4,947	▲1.7	1,788	5.3	1,759	▲5.3	19,650	1.3	4
36,383	▲5.4	4,984	1.9	1,809	1.7	2,199	▲1.8	20,482	1.3	5
35,024	▲2.4	4,585	▲5.8	1,822	1.2	2,546	▲5.3	19,101	1.6	6
32,279	▲4.4	4,547	▲7.4	1,795	▲3.0	1,372	▲10.9	19,093	▲2.9	7
31,337	▲6.3	4,119	5.5	1,806	0.1	331	▲11.3	17,970	▲2.4	8
32,574	▲5.1	4,092	8.0	1,847	1.9	2,370	1.0	17,736	▲5.7	9
29,960	▲6.5	4,501	▲7.6	1,816	▲0.1	2,396	▲5.4	17,942	1.3	10
31,145	▲5.3	4,514	▲6.1	1,755	▲2.2	2,245	▲1.8	18,217	3.9	11
30,032	▲5.4	4,719	▲9.8	1,770	▲2.4	1,858	▲6.6	19,561	4.4	12
395,780	▲4.9	54,691	▲2.5	21,610	1.3	22,545	▲5.4	225,328	0.5	12月計

区 分	製穀粉・同加工品(つづき)									
	パン(つづき)				パン粉					
	その他パン(つづき)						生パン粉		乾燥パン粉	
	冷凍生地 (内数)		プレミックス (外数)							
年 月	t	%	t	%	t	%	t	%	t	%
平. 25	27,826	10.8	5,898	▲0.3	152,341	1.7	79,224	2.3	50,685	▲1.8
26	29,360	5.5	5,735	▲2.8	155,629	2.2	77,651	▲2.0	51,023	0.7
27	31,352	6.8	5,491	▲4.3	159,225	2.3	84,698	9.1	52,277	2.5
28	33,245	6.0	5,541	0.9	160,221	0.6	84,280	▲0.5	52,857	1.1
29	36,211	8.9	5,505	▲0.6	164,174	2.5	87,580	3.9	53,936	2.0
30	37,770	4.3	5,531	0.5	163,279	▲0.5	89,391	2.1	52,884	▲2.0
令. 元	39,039	3.4	5,583	0.9	161,326	▲1.2	88,771	▲0.7	52,778	▲0.2
2	33,542	▲14.1	5,701	2.1	155,206	▲3.8	81,539	▲8.1	52,817	0.1
3	33,908	1.1	5,681	▲0.4	158,584	2.2	84,135	3.2	53,062	0.5
令. 3.1	2,742	▲19.4	501	▲1.8	11,655	▲5.5	6,148	▲7.3	3,858	▲1.1
2	2,889	▲0.5	498	2.0	11,793	▲2.3	6,177	▲2.4	4,019	▲1.7
3	2,938	▲3.4	472	3.7	14,109	8.8	7,451	14.0	4,794	1.7
4	3,300	24.5	485	▲0.4	14,361	4.9	7,447	9.5	5,040	0.2
5	3,187	22.1	503	0.2	12,104	5.8	6,370	10.5	3,982	▲1.8
6	2,575	4.9	489	▲4.3	13,572	7.0	7,043	5.6	4,631	6.0
7	2,939	23.0	491	2.9	13,890	3.0	7,515	4.3	4,572	0.9
8	3,025	4.2	478	4.1	12,238	3.7	6,780	5.0	3,895	1.0
9	2,462	4.3	458	▲2.6	13,222	▲3.9	7,129	▲8.1	4,307	1.5
10	2,386	▲17.2	457	▲0.4	13,440	▲2.1	7,124	▲1.7	4,438	▲3.8
11	2,510	▲12.0	430	1.9	14,076	5.4	7,509	7.2	4,663	3.3
12	2,955	▲4.5	419	▲9.1	14,124	1.7	7,442	4.4	4,863	▲0.8
令. 4.1	2,678	▲2.3	494	▲1.4	12,138	4.1	6,607	7.5	3,893	0.9
2	2,402	▲16.9	501	0.6	11,970	1.5	6,365	3.0	4,016	▲0.1
3	2,982	1.5	450	▲4.7	14,167	0.4	7,372	▲1.1	4,854	1.3
4	3,149	▲4.6	479	▲1.2	14,159	▲1.4	7,503	0.8	4,860	▲3.6
5	3,553	11.5	505	0.4	12,256	1.3	6,604	3.7	3,904	▲2.0
6	2,558	▲0.7	488	▲0.2	13,794	1.6	7,450	5.8	4,565	▲1.4
7	2,445	▲16.8	495	0.8	13,777	▲0.8	7,571	0.7	4,444	▲2.8
8	3,372	11.5	471	▲1.5	12,727	4.0	7,131	5.2	3,955	1.5
9	1,944	▲21.0	469	2.4	12,883	▲2.6	7,066	▲0.9	4,165	▲3.3
10	2,261	▲5.2	458	0.2	12,961	▲3.6	7,111	▲0.2	4,137	▲6.8
11	3,000	19.5	421	▲2.1	13,527	▲3.9	7,188	▲4.3	4,518	▲3.1
12	2,874	▲2.7	433	3.3	13,486	▲4.5	7,242	▲2.7	4,568	▲6.1
12月計	33,218	▲2.0	5,664	▲0.3	157,845	▲0.5	85,210	1.3	51,879	▲2.2

(注4)パン粉については、全国パン粉工業協同組合連合会調べ。四半期ごとの取りまとめのため、空欄になることがある。



単位 { 生産量 : t  
増減率 : %

製穀粉・同加工品(つづき)										区 分
パン粉(つづき)		生めん類								
セミドライパン粉		うどん				中華めん				
		生めん		ゆでめん		生めん				
	増減率		増減率		増減率		増減率		増減率	年月
t	%	t	%	t	%	t	%	t	%	
22,432	8.5	562,271	3.8	22,662	▲13.5	176,909	0.7	158,110	6.4	平. 25
26,955	20.2	577,550	2.7	22,353	▲1.4	186,120	5.2	160,905	1.8	26
22,250	▲17.5	624,084	8.1	22,381	0.1	192,433	3.4	163,693	1.7	27
23,084	3.7	652,131	4.5	19,958	▲10.8	193,236	0.4	173,703	6.1	28
22,658	▲1.8	690,632	5.9	19,870	▲0.4	214,863	11.2	173,892	0.1	29
21,004	▲7.3	711,924	3.1	19,144	▲3.7	233,549	8.7	174,825	0.5	30
19,777	▲5.8	707,854	▲0.6	18,006	▲5.9	227,116	▲2.8	170,014	▲2.8	令. 元
20,851	5.4	740,271	4.6	19,387	7.7	238,776	5.1	175,920	3.5	2
21,388	2.6	759,354	2.6	19,139	▲1.3	240,733	0.8	184,509	4.9	3
1,649	▲8.5	57,415	▲0.9	1,632	15.2	20,128	▲3.9	11,916	4.8	令.3.1
1,597	▲3.5	57,748	4.1	1,477	5.3	18,986	9.0	11,631	▲0.7	2
1,864	8.6	60,912	▲2.0	1,503	▲10.7	18,665	▲2.4	13,955	6.1	3
1,874	1.1	63,618	▲2.4	1,500	▲5.3	19,245	▲6.9	15,933	3.3	4
1,752	7.9	62,752	▲2.5	1,529	▲7.1	19,536	▲6.5	17,262	▲6.9	5
1,898	15.0	68,653	10.7	1,509	▲6.6	20,771	12.0	19,294	8.6	6
1,804	3.4	69,406	9.7	1,571	▲4.1	20,793	11.5	19,947	12.2	7
1,563	5.0	63,085	4.6	1,547	▲12.8	18,295	4.8	18,702	2.3	8
1,786	1.8	61,766	0.7	1,448	▲12.2	19,397	▲2.9	15,412	8.8	9
1,878	0.6	64,128	1.9	1,829	16.5	20,397	▲7.0	13,831	12.2	10
1,904	3.8	62,963	5.6	1,703	2.8	22,270	13.2	12,912	3.4	11
1,819	▲2.2	66,908	1.8	1,891	8.0	22,250	▲5.3	13,714	6.2	12
1,638	▲0.7	57,362	▲0.1	1,625	▲0.4	18,694	▲7.1	12,457	4.5	令.4.1
1,589	▲0.5	59,132	2.4	1,220	▲17.4	19,870	4.7	12,626	8.6	2
1,941	4.1	60,970	0.1	1,483	▲1.3	20,649	10.6	13,819	▲1.0	3
1,796	▲4.2	63,157	▲0.7	1,510	0.7	19,745	2.6	15,202	▲4.6	4
1,748	▲0.2	60,998	▲2.8	1,472	▲3.7	18,712	▲4.2	15,795	▲8.5	5
1,779	▲6.3	65,212	▲5.0	1,534	1.7	20,506	▲1.3	16,287	▲15.6	6
1,763	▲2.3	63,694	▲8.2	1,540	▲2.0	18,878	▲9.2	16,980	▲14.9	7
1,641	5.0	59,644	▲5.5	1,570	1.5	18,027	▲1.5	15,443	▲17.4	8
1,652	▲7.5	64,260	4.0	1,498	3.5	21,194	9.3	14,822	▲3.8	9
1,713	▲8.8	65,919	2.8	1,642	▲10.2	21,662	6.2	13,750	▲0.6	10
1,821	▲4.4	67,245	6.8	1,430	▲16.0	23,596	6.0	13,347	3.4	11
1,676	▲7.9	70,233	5.0	1,564	▲17.3	24,562	10.4	14,230	3.8	12
20,757	▲3.0	757,826	▲0.2	18,088	▲5.5	246,095	2.2	174,758	▲5.3	12月計

(注5) 生めん類:小麦粉使用量である。

区分 年月	製穀粉・同加工品(つづき)											
	生めん類(つづき)											
	中華めん(つづき)						日本そば					
	ゆでめん		蒸しめん		餃子等皮類		生めん		ゆでめん			
t	増減率	t	増減率	t	増減率	t	増減率	t	増減率	t	増減率	
平. 25	43,727	▲4.2	95,605	10.8	13,498	0.5	16,342	9.8	35,419	14.1		
26	52,845	20.9	90,969	▲4.8	14,252	5.6	17,467	6.9	32,639	▲7.8		
27	65,350	23.7	109,994	20.9	14,655	2.8	18,283	4.7	37,295	14.3		
28	72,250	10.6	98,580	▲10.4	15,871	8.3	17,464	▲4.5	61,069	63.7		
29	83,139	15.1	104,483	6.0	14,363	▲9.5	17,184	▲1.6	62,838	2.9		
30	88,135	6.0	101,812	▲2.6	14,202	▲1.1	16,656	▲3.1	63,601	1.2		
令. 元	94,940	7.7	101,583	▲0.2	14,337	1.0	16,939	1.7	64,919	2.1		
2	104,615	10.2	101,705	0.1	15,041	4.9	18,243	7.7	66,584	2.6		
3	116,732	11.6	98,946	▲2.7	16,453	9.4	16,040	▲12.1	66,802	0.3		
令. 3.1	8,204	▲5.3	8,306	3.3	1,311	12.8	1,236	14.1	4,682	▲11.2		
2	9,251	0.1	8,146	▲2.0	1,450	12.2	1,204	0.6	5,603	14.5		
3	10,251	14.7	9,111	▲18.1	1,440	▲5.0	1,315	3.5	4,672	▲12.3		
4	8,843	0.8	9,390	▲13.8	1,636	4.8	1,376	▲3.0	5,695	16.6		
5	7,805	18.7	8,016	▲11.2	1,632	10.6	1,551	▲3.4	5,421	18.5		
6	10,884	17.8	7,774	1.9	1,426	29.5	1,460	▲10.9	5,535	23.3		
7	9,960	13.3	7,694	▲0.3	1,415	32.5	1,709	2.1	6,317	6.0		
8	7,906	19.6	8,547	11.6	1,417	33.4	1,376	▲18.6	5,295	▲8.1		
9	9,920	17.7	8,097	▲1.4	1,077	6.7	1,090	▲18.7	5,325	▲18.7		
10	11,969	17.2	7,924	▲0.7	1,200	▲10.2	1,060	▲15.9	5,918	▲5.9		
11	10,677	13.0	7,945	4.4	1,197	1.8	1,084	▲20.3	5,175	▲16.7		
12	11,062	14.1	7,996	6.7	1,252	▲2.4	1,579	▲41.6	7,164	12.3		
令. 4.1	9,637	17.5	7,334	▲11.7	1,238	▲5.6	1,054	▲14.7	5,323	13.7		
2	10,332	11.7	7,344	▲9.8	1,318	▲9.1	940	▲21.9	5,482	▲2.2		
3	10,386	1.3	7,823	▲14.1	1,294	▲10.1	1,018	▲22.6	4,498	▲3.7		
4	9,965	12.7	8,392	▲10.6	1,360	▲16.9	1,087	▲21.0	5,896	3.5		
5	8,636	10.6	7,976	▲0.5	1,445	▲11.5	1,368	▲11.8	5,594	3.2		
6	12,150	11.6	7,784	0.1	1,255	▲12.0	1,250	▲14.4	4,446	▲19.7		
7	9,672	▲2.9	7,738	0.6	1,196	▲15.5	1,923	12.5	5,767	▲8.7		
8	8,026	1.5	8,406	▲1.6	1,350	▲4.7	1,253	▲8.9	5,569	5.2		
9	11,207	13.0	8,752	8.1	1,157	7.4	1,178	8.1	4,452	▲16.4		
10	12,037	0.6	8,666	9.4	1,125	▲6.3	1,117	5.4	5,920	0.0		
11	12,008	12.5	8,502	7.0	1,110	▲7.3	1,118	3.1	6,134	18.5		
12	11,534	4.3	8,101	1.3	1,362	8.8	1,642	4.0	7,238	1.0		
12月計	125,590	7.6	96,818	▲2.2	15,210	▲7.6	14,948	▲6.8	66,319	▲0.7		

単位 { 生産量 : t  
増減率 : %

製穀粉・同加工品(つづき)										区 分
生めん類(つづき)		乾めん類								
そば粉使用量		うどん		ひらめん		ひやむぎ				
t	増減率	t	増減率	t	増減率	t	増減率	t	増減率	
21,079	5.5	213,175	4.4	37,479	0.2	4,537	21.2	17,731	4.4	平. 25
16,948	▲19.6	213,273	0.0	36,004	▲3.9	4,640	2.3	19,313	8.9	26
12,895	▲23.9	195,105	▲8.5	27,262	▲24.3	4,669	0.6	19,916	3.1	27
13,862	7.5	185,724	▲4.8	26,160	▲4.0	5,332	14.2	18,760	▲5.8	28
14,070	1.5	186,472	0.4	25,632	▲2.0	4,523	▲15.2	19,657	4.8	29
13,917	▲1.1	187,873	0.8	26,185	2.2	4,528	0.1	17,746	▲9.7	30
14,152	1.7	186,022	▲1.0	25,886	▲1.1	4,556	0.6	16,034	▲9.6	令. 元
14,435	2.0	196,519	5.6	27,442	6.0	4,735	3.9	16,047	0.1	2
12,898	▲10.6	190,479	▲3.1	25,290	▲7.8	5,019	6.0	15,542	▲3.1	3
1,074	1.2	15,515	▲2.5	1,842	▲7.5	372	29.6	1,565	46.3	令.3.1
990	▲6.4	17,137	0.0	2,043	4.4	320	27.5	1,660	▲8.0	2
1,028	▲9.3	20,577	5.8	2,013	▲13.3	290	▲18.5	2,066	32.5	3
1,016	▲21.3	19,828	▲5.6	2,170	▲20.0	315	▲34.2	1,787	5.6	4
1,067	▲27.5	17,720	▲2.8	2,042	▲7.6	381	▲4.3	1,622	▲5.0	5
1,049	▲14.4	14,226	▲6.9	2,092	▲9.9	363	3.4	1,883	▲8.8	6
1,116	▲6.8	13,341	▲14.2	2,289	▲2.2	474	41.5	1,104	▲47.7	7
1,041	▲22.6	10,852	▲1.7	2,077	▲10.6	435	25.7	644	▲35.0	8
1,005	▲2.9	12,217	▲6.4	2,225	▲1.9	342	▲25.7	781	49.0	9
1,072	3.3	15,625	▲4.9	2,270	▲8.0	659	23.9	768	▲5.3	10
1,216	12.3	17,115	▲0.2	2,233	▲4.3	575	15.7	803	26.3	11
1,224	▲18.1	16,326	0.0	1,994	▲9.2	493	11.3	859	▲20.2	12
990	▲7.8	14,821	▲4.5	1,895	2.9	352	▲5.4	1,340	▲14.4	令.4.1
955	▲3.5	15,225	▲11.2	1,791	▲12.3	283	▲11.6	1,366	▲17.7	2
1,200	16.7	18,584	▲9.7	2,011	▲0.1	408	40.7	1,787	▲13.5	3
999	▲1.7	18,331	▲7.5	2,127	▲2.0	527	67.3	1,523	▲14.8	4
983	▲7.9	17,178	▲3.1	2,126	4.1	399	4.7	1,180	▲27.3	5
964	▲8.1	13,906	▲2.2	2,146	2.6	406	11.8	1,477	▲21.6	6
984	▲11.8	13,225	▲0.9	2,311	1.0	454	▲4.2	1,306	18.3	7
979	▲6.0	10,946	0.9	2,000	▲3.7	541	24.4	727	12.9	8
1,058	5.3	12,796	4.7	2,093	▲5.9	498	45.6	626	▲19.8	9
1,028	▲4.1	14,759	▲5.5	2,133	▲6.0	660	0.2	854	11.2	10
1,061	▲12.7	17,412	1.7	2,081	▲6.8	569	▲1.0	1,033	28.6	11
1,196	▲2.3	15,575	▲4.6	1,938	▲2.8	551	11.8	1,253	45.9	12
12,397	▲3.9	182,758	▲4.1	24,652	▲2.5	5,648	12.5	14,472	▲6.9	12月計

(注6)乾めん類:小麦粉使用量である。

区分 年月	製穀粉・同加工品(つづき)										
	乾めん類(つづき)										増減率
	そうめん		手延素麺類						干し中華		
			うどん		ひやむぎ		そうめん				
t	増減率	t	増減率	t	増減率	t	増減率	t	増減率		
平. 25	47,616	2.5	3,598	20.4	4,919	52.7	53,724	▲0.0	9,653	1.2	
26	45,354	▲4.8	4,202	16.8	5,209	5.9	53,573	▲0.3	10,273	6.4	
27	38,223	▲15.7	4,288	2.0	6,475	24.3	47,743	▲10.9	11,648	13.4	
28	29,492	▲22.8	4,133	▲3.6	7,495	15.8	46,070	▲3.5	13,079	12.3	
29	27,467	▲6.9	4,348	5.2	7,275	▲2.9	48,196	4.6	14,933	14.2	
30	28,043	2.1	3,948	▲9.2	7,291	0.2	48,322	0.3	17,444	16.8	
令. 元	28,310	1.0	3,717	▲5.9	7,208	▲1.1	48,597	0.6	17,955	2.9	
2	30,217	6.7	3,631	▲2.3	7,329	1.7	49,999	2.9	20,316	13.1	
3	28,215	▲6.6	3,122	▲14.0	6,763	▲7.7	48,875	▲2.2	23,308	14.7	
令.3.1	2,540	▲10.4	178	▲19.8	139	▲23.6	5,439	▲6.4	1,674	25.7	
2	2,519	3.3	239	4.8	230	▲19.3	5,913	▲0.6	2,046	4.8	
3	2,571	6.4	253	▲11.5	376	▲20.5	7,590	4.3	2,220	25.9	
4	2,468	▲3.1	249	21.5	264	▲26.3	6,737	▲3.4	2,496	19.5	
5	2,517	▲11.1	192	▲8.6	3,066	8.0	2,349	▲17.2	2,384	42.9	
6	2,819	▲19.6	275	▲33.4	306	34.2	462	▲26.6	2,252	11.0	
7	2,572	▲18.5	259	▲33.9	36	12.5	1,098	▲21.1	2,102	8.2	
8	2,144	▲2.7	237	▲40.8	32	6.7	1,023	11.7	1,516	24.2	
9	1,855	▲3.4	297	▲5.1	1,784	▲20.4	823	▲4.3	1,569	13.2	
10	2,025	▲4.8	336	▲15.4	161	▲38.3	4,788	▲4.1	1,933	19.5	
11	1,864	▲3.2	297	▲4.5	315	▲11.0	6,662	4.9	1,559	▲9.9	
12	2,321	0.5	310	22.0	54	17.4	5,991	▲0.3	1,557	▲1.8	
令.4.1	2,460	▲3.1	240	34.8	91	▲34.5	5,262	▲3.3	1,166	▲30.3	
2	2,327	▲7.6	271	13.4	188	▲18.3	5,559	▲6.0	1,340	▲34.5	
3	2,321	▲9.7	305	20.6	381	1.3	6,744	▲11.1	1,632	▲26.5	
4	2,394	▲3.0	238	▲4.4	157	▲40.5	6,094	▲9.5	2,089	▲16.3	
5	2,462	▲2.2	222	15.6	2,360	▲23.0	3,116	32.7	1,851	▲22.4	
6	2,600	▲7.8	329	19.6	452	47.7	653	41.3	2,043	▲9.3	
7	2,488	▲3.3	310	19.7	39	8.3	998	▲9.1	1,811	▲13.8	
8	1,869	▲12.8	302	27.4	42	31.3	1,082	5.8	1,377	▲9.2	
9	1,803	▲2.8	282	▲5.1	1,923	7.8	907	10.2	1,997	27.3	
10	1,732	▲14.5	334	▲0.6	136	▲15.5	4,285	▲10.5	1,818	▲5.9	
11	1,982	6.3	313	5.4	239	▲24.1	6,122	▲8.1	2,300	47.5	
12	1,901	▲18.1	328	5.8	53	▲1.9	5,650	▲5.7	1,234	▲20.7	
12月計	26,339	▲6.6	3,474	11.3	6,061	▲10.4	46,472	▲4.9	20,658	▲11.4	

単位 { 生産量：t  
増減率：%

製穀粉・同加工品(つづき)										区 分
乾めん類(つづき)				即席めん類						
日本そば		そば粉使用量		袋めん			カップ麺			
増減率	増減率	増減率	増減率	増減率	増減率	増減率	増減率	増減率	増減率	
t	%	t	%	t	%	t	%	t	%	年 月
33,919	12.7	13,577	9.0	385,593	6.1	186,291	11.0	199,302	1.9	平. 25
34,705	2.3	13,816	1.8	410,156	6.4	201,396	8.1	208,760	4.7	26
34,881	0.5	14,887	7.8	413,879	0.9	204,228	1.4	209,651	0.4	27
35,203	0.9	11,767	▲21.0	419,016	1.2	217,798	6.6	201,218	▲4.0	28
34,441	▲2.2	11,956	1.6	415,950	▲0.7	212,572	▲2.4	203,378	1.1	29
34,366	▲0.2	12,032	0.6	420,147	1.0	210,184	▲1.1	209,963	3.2	30
33,759	▲1.8	12,178	1.2	422,408	0.5	209,086	▲0.5	213,322	1.6	令. 元
36,803	9.0	13,245	8.8	411,934	▲2.5	206,907	▲1.0	205,027	▲3.9	2
34,345	▲6.7	13,000	▲1.8	397,089	▲3.6	194,011	▲6.2	203,078	▲1.0	3
1,766	▲18.7	692	▲12.2	36,618	10.0	18,194	15.3	18,424	5.2	令. 3.1
2,167	▲4.4	798	2.3	34,735	0.2	16,520	▲2.6	18,215	2.9	2
3,198	6.8	1,195	7.7	36,720	▲6.7	18,828	▲5.4	17,892	▲8.1	3
3,342	▲15.2	1,251	▲15.5	34,382	▲13.0	16,576	▲16.7	17,806	▲9.3	4
3,167	▲10.2	1,154	▲5.0	31,091	▲18.1	15,508	▲13.3	15,583	▲22.4	5
3,774	1.1	1,367	9.1	32,011	▲5.3	15,716	▲10.3	16,295	0.2	6
3,407	▲11.5	1,199	▲9.0	30,730	▲1.5	14,797	▲6.2	15,933	3.2	7
2,744	5.2	968	0.4	29,777	2.6	14,837	2.2	14,940	3.0	8
2,541	▲17.4	970	▲8.4	31,877	▲0.8	15,645	▲3.1	16,232	1.6	9
2,685	▲16.8	1,081	▲7.1	33,159	▲1.5	16,152	▲8.1	17,007	5.6	10
2,807	▲6.6	1,190	0.4	32,996	1.2	15,909	▲4.9	17,087	7.8	11
2,747	14.5	1,135	21.9	32,993	▲4.9	15,329	▲15.7	17,664	7.0	12
2,015	14.1	791	14.3	33,348	▲8.9	14,207	▲21.9	19,141	3.9	令. 4.1
2,100	▲3.1	744	▲6.8	34,709	▲0.1	14,704	▲11.0	20,005	9.8	2
2,995	▲6.3	1,097	▲8.2	34,192	▲6.9	15,295	▲18.8	18,897	5.6	3
3,182	▲4.8	1,132	▲9.5	35,366	2.9	15,965	▲3.7	19,401	9.0	4
3,462	9.3	1,226	6.2	32,852	5.7	14,473	▲6.7	18,379	17.9	5
3,800	0.7	1,310	▲4.2	30,222	▲5.6	12,126	▲22.8	18,096	11.1	6
3,508	3.0	1,268	5.8	30,764	0.1	13,320	▲10.0	17,444	9.5	7
3,006	9.5	1,034	6.8	30,440	2.2	14,204	▲4.3	16,236	8.7	8
2,667	5.0	976	0.6	34,125	7.1	15,579	▲0.4	18,546	14.3	9
2,807	4.5	1,016	▲6.0	31,383	▲5.4	12,881	▲20.3	18,502	8.8	10
2,773	▲1.2	1,069	▲10.2	31,058	▲5.9	12,791	▲19.6	18,267	6.9	11
2,667	▲2.9	1,137	0.2	31,300	▲5.1	12,699	▲17.2	18,601	5.3	12
34,982	1.9	12,800	▲1.5	389,759	▲1.8	168,244	▲13.3	221,515	9.1	12月計

区分 年月	製穀粉・同加工品(つづき)				調味料					
	即席めん類(つづき)		マカロニ類		味噌					
	そば粉使用量				米みそ		麦みそ			
	t	増減率	t	増減率	t	増減率	t	増減率	t	増減率
平. 25	7,836	12.7	162,949	2.1	425,627	▲3.7	354,059	▲3.5	19,911	▲6.2
26	9,229	17.8	169,906	4.3	461,097	8.3	391,634	10.6	18,860	▲5.3
27	7,690	▲16.7	163,185	▲4.0	461,652	0.1	393,554	0.5	18,060	▲4.2
28	6,323	▲17.8	151,863	▲6.9	476,057	3.1	408,695	3.8	18,574	2.8
29	5,853	▲7.4	152,038	0.1	482,045	1.3	413,492	1.2	17,399	▲6.3
30	5,457	▲6.8	152,884	0.6	478,068	▲0.8	408,093	▲1.3	16,166	▲7.1
令. 元	5,164	▲5.4	158,302	3.5	481,574	0.7	412,038	1.0	15,555	▲3.8
2	5,687	10.1	167,270	5.7	474,700	▲1.4	404,717	▲1.8	16,466	5.9
3	5,123	▲9.9	158,523	▲5.2	462,083	▲2.7	394,187	▲2.6	15,653	▲4.9
令.3.1	447	▲10.6	13,081	▲0.1	31,915	▲4.8	26,975	▲3.9	1,221	▲3.2
2	423	▲16.2	11,907	▲4.9	37,261	▲4.3	31,780	▲4.7	1,319	1.4
3	439	▲20.3	14,047	▲7.6	41,666	▲2.4	35,679	▲3.1	1,445	6.7
4	449	▲17.5	13,967	▲8.6	44,376	▲4.2	38,128	▲4.1	1,430	▲7.6
5	397	▲15.7	12,599	▲10.4	32,735	1.9	27,606	2.0	1,245	▲4.2
6	431	▲13.6	13,996	▲4.2	35,950	0.6	30,491	0.2	1,203	▲5.6
7	428	▲10.1	13,642	▲7.4	36,387	▲7.3	31,182	▲5.8	1,234	▲7.7
8	416	21.6	11,225	▲10.8	33,633	▲1.0	28,632	▲1.1	1,185	▲6.5
9	440	18.0	13,048	▲8.2	37,172	▲2.5	31,671	▲3.0	1,282	▲6.8
10	436	▲7.4	14,084	▲0.4	41,979	▲4.9	35,792	▲5.0	1,449	▲6.8
11	412	▲11.8	13,437	3.2	43,685	2.1	37,525	3.6	1,269	▲11.6
12	405	▲17.0	13,490	▲2.2	45,324	▲3.8	38,726	▲4.6	1,371	▲6.0
令.4.1	449	0.4	12,509	▲4.4	32,535	1.9	27,293	1.2	1,015	▲16.9
2	410	▲3.1	10,922	▲8.3	37,454	0.5	32,183	1.3	1,062	▲19.5
3	449	2.3	14,121	0.5	43,171	3.6	36,910	3.5	1,326	▲8.2
4	438	▲2.4	14,028	0.4	44,400	0.1	38,361	0.6	1,149	▲19.7
5	387	▲2.5	12,820	1.8	33,190	1.4	28,033	1.5	1,018	▲18.2
6	365	▲15.3	14,290	2.1	37,558	4.5	31,943	4.8	1,133	▲5.8
7	332	▲22.4	13,331	▲2.3	34,546	▲5.1	29,438	▲5.6	936	▲24.1
8	362	▲13.0	12,627	12.5	34,957	3.9	29,974	4.7	876	▲26.1
9	406	▲7.7	13,507	3.5	39,410	6.0	33,716	6.5	1,202	▲6.2
10	423	▲3.0	13,714	▲2.6	41,267	▲1.7	35,133	▲1.8	1,199	▲17.3
11	430	4.4	13,358	▲0.6	42,059	▲3.7	35,779	▲4.7	1,155	▲9.0
12	438	8.1	13,978	3.6	47,480	4.8	41,077	6.1	1,204	▲12.2
12月計	4,889	▲4.6	159,205	0.4	468,027	1.3	399,840	1.4	13,275	▲15.2

単位 { 生産量：t、kl  
増減率：%

調味料(つづき)										区 分
味噌(つづき)				しょうゆ等						
豆みそ		調合みそ		しょうゆ		しょうゆ加工品		めん類等用つゆ		
t	増減率	t	増減率	kl	増減率	kl	増減率	kl	増減率	
23,389	3.3	28,268	▲10.0	793,364	▲1.7	58,237	▲4.9	168,873	1.8	平. 25
23,246	▲0.6	27,358	▲3.2	790,166	▲0.4	61,443	5.5	169,986	0.7	26
23,730	2.1	26,308	▲3.8	780,411	▲1.2	61,083	▲0.6	165,396	▲2.7	27
23,113	▲2.6	25,675	▲2.4	776,408	▲0.5	63,365	3.7	171,289	3.6	28
24,869	7.6	26,285	2.4	768,766	▲1.0	60,827	▲4.0	174,421	1.8	29
25,326	1.8	28,483	8.4	757,237	▲1.5	62,275	2.4	171,376	▲1.7	30
26,031	2.8	27,950	▲1.9	744,263	▲1.7	69,992	12.4	169,572	▲1.1	令. 元
24,712	▲5.1	28,805	3.1	702,423	▲5.6	66,938	▲4.4	174,031	2.6	2
23,556	▲4.7	28,687	▲0.4	703,704	0.2	66,780	▲0.2	176,644	1.5	3
1,699	▲9.6	2,020	▲12.5	46,133	▲4.6	4,639	3.5	10,074	5.6	令.3.1
2,010	6.2	2,152	▲10.1	48,617	▲7.6	4,603	▲5.3	11,885	5.4	2
2,114	0.8	2,428	0.5	63,317	1.3	5,318	▲2.0	16,783	1.9	3
2,184	1.3	2,634	▲8.4	65,317	5.6	5,892	8.9	18,418	▲4.0	4
1,521	5.2	2,363	2.8	51,349	8.6	4,618	5.8	16,533	▲1.2	5
1,917	7.8	2,339	3.8	58,934	2.8	5,304	3.0	18,268	3.1	6
1,826	▲21.7	2,145	▲12.9	61,359	▲2.9	5,637	1.3	18,012	5.8	7
1,567	▲13.8	2,249	15.9	54,217	▲1.4	4,964	▲3.1	14,185	4.4	8
1,989	▲6.0	2,230	13.0	56,778	▲0.6	5,649	2.6	11,909	2.4	9
2,256	▲9.5	2,482	3.2	57,966	▲4.8	5,829	▲11.4	11,243	▲9.9	10
2,172	▲0.2	2,719	▲7.0	65,067	4.0	6,427	2.7	12,334	▲2.3	11
2,301	▲9.0	2,926	14.4	74,650	1.2	7,900	▲3.8	17,000	7.9	12
1,785	5.1	2,442	20.9	45,992	▲0.3	4,257	▲8.2	9,679	▲3.9	令.4.1
2,023	0.6	2,186	1.6	53,605	10.3	4,925	7.0	12,480	5.0	2
2,002	▲5.3	2,933	20.8	62,912	▲0.6	5,364	0.9	17,898	6.6	3
1,972	▲9.7	2,918	10.8	62,053	▲5.0	5,522	▲6.3	18,821	2.2	4
1,706	12.2	2,433	3.0	50,715	▲1.2	4,511	▲2.3	16,257	▲1.7	5
1,869	▲2.5	2,613	11.7	60,500	2.7	5,125	▲3.4	18,347	0.4	6
1,749	▲4.2	2,423	13.0	59,303	▲3.4	5,234	▲7.1	19,099	6.0	7
1,694	8.1	2,413	7.3	55,314	2.0	4,915	▲1.0	14,264	0.6	8
1,965	▲1.2	2,527	13.3	56,740	▲0.1	5,155	▲8.7	12,167	2.2	9
2,239	▲0.8	2,696	8.6	57,309	▲1.1	5,612	▲3.7	12,319	9.6	10
2,257	3.9	2,868	5.5	62,071	▲4.6	6,054	▲5.8	12,609	2.2	11
2,388	3.8	2,811	▲3.9							12
23,649	0.4	31,263	9.0							12月計

区分 年月	調味料(つづき)		コーヒー・茶系飲料							
	しょうゆ等(つづき)		容器別				品目別			
	たれ類		缶・びん詰		PETボトル		コーヒー飲料等			
	kl	増減率	kl	増減率	kl	増減率	kl	増減率	kl	増減率
平. 25	65,893	3.1	8,445,600	0.8	3,052,412	▲3.6	5,393,188	3.4	2,952,400	0.1
26	64,899	▲1.5	8,459,400	0.2	3,243,071	6.2	5,216,329	▲3.3	2,976,900	0.8
27	64,856	▲0.1	8,714,400	3.0	2,914,354	▲10.1	5,800,046	11.2	2,978,200	0.0
28	71,242	9.8	9,173,000	5.3	2,933,368	0.7	6,239,632	7.6	3,051,102	2.4
29	72,318	1.5	9,518,800	3.8	2,997,158	2.2	6,521,642	4.5	3,137,702	2.8
30	74,015	2.3	9,876,300	3.8	2,937,534	▲2.0	6,938,766	6.4	3,284,000	4.7
令. 元	80,604	8.9	10,049,100	1.7	2,445,716	▲16.7	7,603,384	9.6	3,312,400	0.9
2	75,598	▲6.2	9,388,100	▲6.6	2,092,780	▲14.4	7,295,320	▲4.1	3,039,700	▲8.2
3	77,520	2.5	9,567,900	1.9	1,987,900	▲5.0	7,580,000	3.9	3,061,600	0.7
令. 3.1	5,149	▲5.3	605,842	0.5	161,532	▲6.8	444,310	3.5	188,405	▲1.3
2	5,075	▲7.4	626,596	5.6	168,121	▲6.5	458,475	10.9	216,087	0.4
3	6,335	▲2.4	728,148	3.0	180,226	▲4.1	547,922	5.6	247,927	0.8
4	7,525	5.5	937,488	2.5	171,396	▲0.7	766,092	3.2	316,208	▲0.1
5	5,838	15.9	956,591	2.1	168,187	7.8	788,404	1.0	322,433	5.1
6	6,469	7.6	954,125	1.1	169,805	▲6.2	784,320	2.8	321,748	▲0.9
7	7,153	8.0	928,371	0.3	147,147	▲11.2	781,224	2.8	287,802	▲1.3
8	6,344	▲6.2	929,480	1.1	165,454	▲6.1	764,026	2.9	254,916	▲1.4
9	5,937	1.0	791,174	1.8	151,735	▲5.7	639,439	3.7	230,348	3.3
10	6,031	▲11.5	682,151	0.5	156,941	▲10.4	525,210	4.3	203,494	▲1.7
11	7,039	13.2	711,576	1.2	181,847	▲7.7	529,729	4.7	216,598	▲1.0
12	8,625	11.8	716,358	4.4	165,509	▲1.1	550,849	6.1	255,634	6.1
令. 4.1	4,988	▲3.1	605,279	▲0.1	154,539	▲4.3	450,740	1.4	224,462	19.1
2	5,498	8.3	643,943	2.8	174,493	3.8	469,450	2.4	243,273	12.6
3	6,776	7.0	759,730	4.3	186,583	3.5	573,147	4.6	264,313	6.6
4	7,407	▲1.6	839,167	▲10.5	195,801	14.2	643,366	▲16.0	268,713	▲15.0
5	5,888	0.9	856,655	▲10.4	180,143	7.1	676,512	▲14.2	274,048	▲15.0
6	6,617	2.3	893,925	▲6.3	188,019	10.7	705,906	▲10.0	283,760	▲11.8
7	7,260	1.5	922,479	▲0.6	184,706	25.5	737,773	▲5.6	271,175	▲5.8
8	6,475	2.1	1,121,155	20.6	230,792	39.5	890,363	16.5	365,275	43.3
9	6,537	10.1	776,877	▲1.8	201,306	32.7	575,571	▲10.0	296,781	28.8
10	6,354	5.4	745,073	9.2	184,686	17.7	560,387	6.7	260,073	27.8
11	6,815	▲3.2	688,071	▲3.3	186,454	2.5	501,617	▲5.3	271,205	25.2
12			708,862	▲1.0	192,306	16.2	516,556	▲6.2	263,912	3.2
12月計			9,561,216	▲0.1	2,259,828	13.7	7,301,388	▲3.7	3,286,990	7.4



単位 { 生産量 : t、kl  
増減率 : %

コーヒー・茶系飲料(つづき)										区 分
品目別(つづき)										
紅茶飲料		緑茶飲料		ウーロン茶飲料		麦茶飲料		その他茶系飲料		
kl	増減率	kl	増減率	kl	増減率	kl	増減率	kl	増減率	年 月
1,014,200	▲7.4	2,436,900	5.5	711,600	▲4.2	424,500	19.4	906,000	▲2.3	平. 25
960,800	▲5.3	2,463,501	1.1	648,201	▲8.9	540,200	27.3	869,800	▲4.0	26
955,500	▲0.6	2,611,700	6.0	676,000	4.3	644,300	19.3	848,700	▲2.4	27
963,300	0.8	2,793,000	6.9	632,799	▲6.4	759,601	17.9	973,200	14.7	28
1,040,900	8.1	2,875,100	2.9	623,200	▲1.5	823,700	8.4	1,018,200	4.6	29
1,045,900	0.5	2,960,900	3.0	576,200	▲7.5	1,023,700	24.3	985,600	▲3.2	30
1,198,600	14.6	2,969,500	0.3	534,500	▲7.2	1,106,100	8.0	928,000	▲5.8	令. 元
1,105,600	▲7.8	2,968,600	▲0.0	427,000	▲20.1	1,044,000	▲5.6	803,200	▲13.4	2
1,080,700	▲2.3	2,926,200	▲1.4	414,600	▲2.9	1,180,200	13.0	904,600	12.6	3
90,951	▲1.3	175,283	▲5.3	30,633	▲3.3	50,056	8.7	70,514	23.9	令.3.1
73,708	▲0.3	191,118	8.3	28,478	0.2	60,641	17.3	56,564	19.4	2
80,838	▲13.5	223,532	1.0	30,924	3.4	77,725	35.4	67,202	14.0	3
92,499	5.4	276,505	▲2.2	44,060	2.1	108,900	12.1	99,316	13.1	4
99,425	▲2.3	297,508	▲3.0	42,333	▲1.1	114,235	6.4	80,657	13.2	5
83,229	▲2.3	296,503	▲0.6	35,069	▲17.7	131,066	11.8	86,510	14.4	6
81,047	▲4.0	291,006	▲4.6	31,131	1.4	147,002	10.7	90,383	11.8	7
99,488	2.7	288,196	▲2.0	40,184	▲0.5	157,881	9.6	88,815	4.4	8
95,510	▲4.4	238,318	▲1.6	32,858	▲8.1	115,581	8.6	78,559	11.9	9
101,184	0.6	211,086	▲2.4	30,314	▲8.5	78,421	16.4	57,652	6.7	10
91,717	▲5.4	221,950	▲2.1	37,733	▲0.8	77,951	19.7	65,627	14.6	11
91,104	▲1.5	215,195	0.9	30,883	1.5	60,741	18.0	62,801	8.7	12
75,537	▲16.9	174,054	▲0.7	29,061	▲5.1	59,080	18.0	43,085	▲38.9	令.4.1
103,135	39.9	150,843	▲21.1	30,162	5.9	71,917	18.6	44,614	▲21.1	2
109,764	35.8	211,770	▲5.3	31,635	2.3	90,942	17.0	51,306	▲23.7	3
97,674	5.6	238,310	▲13.8	43,692	▲0.8	125,305	15.1	65,473	▲34.1	4
103,752	4.4	229,343	▲22.9	39,932	▲5.7	149,898	31.2	59,682	▲26.0	5
71,991	▲13.5	236,844	▲20.1	51,926	48.1	188,691	44.0	60,714	▲29.8	6
77,585	▲4.3	243,840	▲16.2	36,765	18.1	224,704	52.9	68,409	▲24.3	7
103,950	4.5	317,870	10.3	51,047	27.0	247,427	56.7	35,588	▲59.9	8
100,780	5.5	192,465	▲19.2	33,129	0.8	119,965	3.8	33,757	▲57.0	9
100,304	▲0.9	208,478	▲1.2	42,007	38.6	102,666	30.9	31,545	▲45.3	10
97,455	6.3	169,571	▲23.6	32,690	▲13.4	81,573	4.6	35,577	▲45.8	11
99,645	9.4	183,783	▲14.6	37,545	21.6	85,897	41.4	38,080	▲39.4	12
1,141,572	5.6	2,557,171	▲12.6	459,591	10.9	1,548,065	31.2	567,830	▲37.2	12月計

区分 年月	菓子									
	米菓						ビスケット			
			あられ		せんべい				ハード系	
	t	増減率	t	増減率	t	増減率	t	増減率	t	増減率
平. 25	216,524	▲3.7	91,471	▲5.4	125,053	▲2.4	236,552	▲1.2	40,817	▲11.6
26	216,676	0.1	93,228	1.9	123,448	▲1.3	244,383	3.3	42,744	4.7
27	220,350	1.7	94,995	1.9	125,355	1.5	258,919	5.9	43,186	1.0
28	217,687	▲1.2	92,310	▲2.8	125,377	0.0	257,579	▲0.5	41,713	▲3.4
29	222,868	2.4	92,200	▲0.1	130,668	4.2	251,959	▲2.2	40,776	▲2.2
30	221,481	▲0.6	93,504	1.4	127,977	▲2.1	259,395	3.0	41,624	2.1
令. 元	221,796	0.1	92,259	▲1.3	129,537	1.2	252,278	▲2.7	39,605	▲4.9
2	219,437	▲1.1	93,506	1.4	125,931	▲2.8	253,262	0.4	38,591	▲2.6
3	214,587	▲2.2	93,836	0.4	120,751	▲4.1	257,671	1.7	38,569	▲0.1
令.3.1	16,138	▲5.4	6,772	▲6.4	9,366	▲4.6	18,655	▲3.0	2,945	▲1.7
2	17,635	▲0.8	7,178	▲3.7	10,457	1.3	21,237	2.4	3,274	2.1
3	20,451	▲1.3	8,657	1.5	11,794	▲3.2	25,040	8.5	3,589	0.5
4	18,495	▲10.3	7,666	▲8.0	10,829	▲11.8	24,247	2.6	3,632	0.9
5	17,124	▲5.9	7,385	0.3	9,739	▲10.1	19,150	▲5.1	3,007	▲4.3
6	18,192	3.7	7,658	▲1.1	10,534	7.5	20,986	2.6	3,406	1.7
7	17,461	0.6	8,290	7.3	9,171	▲4.7	20,526	▲0.8	3,237	▲1.5
8	16,516	▲1.4	7,423	5.0	9,093	▲6.1	19,362	5.4	2,762	4.3
9	18,025	3.7	8,198	10.5	9,827	▲1.3	21,644	12.1	3,194	8.2
10	18,337	1.1	8,597	7.2	9,740	▲3.8	22,314	▲4.5	3,294	▲4.5
11	17,701	▲4.5	7,760	▲4.9	9,941	▲4.2	22,806	6.5	3,170	1.4
12	18,512	▲4.5	8,252	▲2.4	10,260	▲6.0	21,704	▲4.8	3,059	▲6.5
令.4.1	14,874	▲7.8	6,084	▲10.2	8,790	▲6.1	19,634	5.2	2,810	▲4.6
2	17,124	▲2.9	7,154	▲0.3	9,970	▲4.7	20,153	▲5.1	3,057	▲6.6
3	20,464	0.1	8,697	0.5	11,767	▲0.2	24,621	▲1.7	3,304	▲7.9
4	17,806	▲3.7	7,448	▲2.8	10,358	▲4.3	23,892	▲1.5	3,216	▲11.5
5	16,613	▲3.0	7,443	0.8	9,170	▲5.8	19,629	2.5	2,937	▲2.3
6	18,027	▲0.9	7,605	▲0.7	10,422	▲1.1	21,237	1.2	3,349	▲1.7
7	17,652	1.1	8,333	0.5	9,319	1.6	20,601	0.4	3,259	0.7
8	16,244	▲1.6	7,549	1.7	8,695	▲4.4	18,617	▲3.8	2,613	▲5.4
9	17,099	▲5.1	7,746	▲5.5	9,353	▲4.8	19,416	▲10.3	3,022	▲5.4
10	17,555	▲4.3	7,998	▲7.0	9,557	▲1.9	20,725	▲7.1	3,055	▲7.3
11	19,046	7.6	8,725	12.4	10,321	3.8	21,118	▲7.4	2,920	▲7.9
12	20,015	8.1	8,892	7.8	11,123	8.4	20,134	▲7.2	2,951	▲3.5
12月計	212,519	▲1.0	93,674	▲0.2	118,845	▲1.6	249,777	▲3.1	36,493	▲5.4

単位 { 生産量 : t  
増減率 : %

菓子(つづき)								調理食品類		区 分
ビスケット(つづき)								加工米飯		
ソフト系 (クッキーを含む)		クラッカー系		乾パン		パイ加工その他		t	%	年月
t	増減率	t	増減率	t	増減率	t	増減率			
81,043	0.5	18,636	6.2	2,702	▲15.4	93,354	1.6	324,230	12.7	平. 25
79,468	▲1.9	19,459	4.4	2,692	▲0.4	100,020	7.1	340,660	5.1	26
87,752	10.4	19,763	1.6	2,696	0.1	105,522	5.5	349,424	2.6	27
84,712	▲3.5	18,464	▲6.6	3,719	37.9	108,971	3.3	346,708	▲0.8	28
82,348	▲2.8	13,821	▲25.1	3,200	▲14.0	111,814	2.6	373,142	7.6	29
88,111	7.0	8,385	▲39.3	3,064	▲4.3	118,211	5.7	390,170	4.6	30
84,015	▲4.6	8,105	▲3.3	2,880	▲6.0	117,673	▲0.5	398,750	2.2	令. 元
82,700	▲1.6	7,785	▲3.9	2,928	1.7	121,258	3.0	404,707	1.5	2
81,399	▲1.6	7,155	▲8.1	2,672	▲8.7	127,876	5.5	409,034	1.1	3
5,563	▲7.0	473	▲10.9	197	▲21.5	9,477	▲0.0	30,677	0.4	令.3.1
6,558	▲0.1	532	▲3.8	273	▲6.2	10,600	4.7	33,779	▲1.8	2
7,514	▲2.7	701	▲6.9	307	▲2.5	12,929	20.7	35,758	▲9.5	3
7,449	▲2.2	641	▲26.5	225	▲28.3	12,300	9.4	37,016	2.2	4
6,234	▲3.3	602	3.8	185	▲11.5	9,122	▲7.0	31,641	▲5.3	5
6,735	▲1.5	672	16.5	200	▲14.5	9,973	5.5	32,743	▲1.2	6
6,556	▲6.0	676	▲1.6	206	▲21.1	9,851	3.8	33,432	0.8	7
6,595	8.6	495	▲27.7	202	▲3.3	9,308	6.3	30,897	4.2	8
6,872	6.4	534	▲9.8	244	12.4	10,800	18.9	35,447	5.5	9
6,772	▲12.2	605	4.7	206	▲1.0	11,437	0.3	35,931	2.4	10
7,230	2.3	595	▲10.9	216	1.4	11,595	12.1	34,641	8.7	11
7,321	1.1	629	▲11.3	211	2.4	10,484	▲7.7	37,072	8.7	12
6,521	17.2	510	7.8	202	2.5	9,591	1.2	31,165	1.6	令.4.1
6,811	3.9	616	15.8	279	2.2	9,390	▲11.4	35,389	4.8	2
7,543	0.4	706	0.7	270	▲12.1	12,798	▲1.0	39,042	9.2	3
7,508	0.8	607	▲5.3	209	▲7.1	12,352	0.4	39,055	5.5	4
6,487	4.1	579	▲3.8	189	2.2	9,437	3.5	35,370	11.8	5
7,194	6.8	615	▲8.5	190	▲5.0	9,889	▲0.8	35,592	8.7	6
6,978	6.4	590	▲12.7	246	19.4	9,528	▲3.3	34,955	4.6	7
5,940	▲9.9	544	9.9	173	▲14.4	9,347	0.4	31,504	2.0	8
6,307	▲8.2	533	▲0.2	179	▲26.6	9,375	▲13.2	35,324	▲0.3	9
6,254	▲7.6	521	▲13.9	221	7.3	10,674	▲6.7	38,090	6.0	10
6,347	▲12.2	590	▲0.8	193	▲10.6	11,068	▲4.5	37,213	7.4	11
5,904	▲19.4	560	▲11.0	214	1.4	10,505	0.2	36,251	▲2.2	12
79,794	▲2.0	6,971	▲2.6	2,565	▲4.0	123,954	▲3.1	428,950	4.9	12月計

区分 年月	調理食品類(つづき)									
	加工米飯(つづき)									
	レトルト米飯		無菌包装米飯		冷凍米飯		チルド米飯		缶詰米飯	
	増減率	増減率	増減率	増減率	増減率	増減率	増減率	増減率	増減率	
	t	%	t	%	t	%	t	%	t	%
平. 25	30,601	20.7	127,749	9.2	155,609	15.6	5,100	20.5	1,048	26.9
26	33,270	8.7	136,092	6.5	160,038	2.8	5,361	5.1	1,212	15.6
27	30,685	▲7.8	136,886	0.6	171,501	7.2	4,765	▲11.1	1,094	▲9.7
28	27,856	▲9.2	145,326	6.2	163,017	▲4.9	4,916	3.2	543	▲50.4
29	27,807	▲0.2	161,068	10.8	174,025	6.8	4,832	▲1.7	526	▲3.1
30	28,163	1.3	170,218	5.7	181,559	4.3	4,845	0.3	553	5.1
令. 元	27,474	▲2.4	182,797	7.4	178,068	▲1.9	4,520	▲6.7	526	▲4.9
2	27,245	▲0.8	197,185	7.9	171,307	▲3.8	3,894	▲13.8	422	▲19.8
3	27,885	2.3	206,179	4.6	166,099	▲3.0	3,624	▲6.9	422	0.0
令. 3.1	1,882	12.9	15,604	9.2	12,509	▲8.2	184	▲45.2	34	▲24.4
2	2,238	▲18.9	17,059	9.0	13,737	▲8.4	316	▲8.4	30	▲34.8
3	2,393	▲37.6	18,772	▲1.7	13,707	▲13.2	365	4.6	33	▲13.2
4	2,900	26.3	18,436	1.9	14,935	▲1.8	340	▲8.4	31	34.8
5	2,586	31.6	15,583	▲3.4	12,946	▲12.5	195	▲15.2	28	▲17.6
6	2,014	30.9	16,810	0.2	13,177	▲8.2	307	48.3	30	42.9
7	1,991	8.8	16,349	▲0.2	14,288	1.0	384	2.4	28	33.3
8	1,309	▲17.9	16,565	9.7	12,458	0.5	287	▲10.0	32	▲30.4
9	2,564	15.4	17,782	5.9	14,361	4.2	321	▲13.5	37	48.0
10	2,691	▲2.6	17,810	9.1	14,694	▲3.1	241	▲32.7	24	▲31.4
11	2,715	23.0	16,489	6.3	14,658	9.6	346	7.1	60	36.4
12	2,602	1.2	18,920	11.1	14,629	6.9	338	9.0	55	25.0
令. 4.1	2,097	11.4	15,555	▲0.3	12,699	1.5	252	37.0	49	44.1
2	2,118	▲5.4	18,126	6.3	14,342	4.4	257	▲18.7	35	16.7
3	3,114	30.1	19,686	4.9	15,215	11.0	318	▲12.9	40	21.2
4	3,526	21.6	19,778	7.3	15,195	1.7	289	▲15.0	19	▲38.7
5	3,218	24.4	17,031	9.3	14,517	12.1	208	6.7	32	14.3
6	2,479	23.1	17,494	4.1	14,838	12.6	271	▲11.7	54	80.0
7	2,431	22.1	17,211	5.3	14,608	2.2	305	▲20.6	52	85.7
8	1,935	47.8	15,907	▲4.0	13,028	4.6	267	▲7.0	19	▲40.6
9	2,746	7.1	17,216	▲3.2	14,614	1.8	282	▲12.1	25	▲32.4
10	3,367	25.1	18,737	5.2	15,301	4.1	237	▲1.7	73	204.2
11	2,533	▲6.7	18,394	11.6	15,364	4.8	329	▲4.9	31	▲48.3
12	2,871	10.3	18,241	▲3.6	14,437	▲1.3	230	▲32.0	22	▲60.0
12月計	32,435	16.3	213,376	3.5	174,158	4.9	3,245	▲10.5	451	6.9

単位 { 生産量 : t  
増減率 : %

調理食品類(つづき)				区 分
加工米飯(つづき)		包装もち		
乾燥米飯				年 月
	増減率		増減率	
t	%	t	%	
4,124	▲28.8	57,969	▲0.0	平. 25
4,687	13.7	58,660	1.2	26
4,493	▲4.1	58,950	0.5	27
5,050	12.4	63,096	7.0	28
4,884	▲3.3	58,653	▲7.0	29
4,832	▲1.1	59,536	1.5	30
5,365	11.0	60,894	2.3	令. 元
4,654	▲13.3	66,181	8.7	2
4,825	3.7	65,570	▲0.9	3
464	▲20.0	3,286	29.7	令.3.1
399	▲33.7	2,953	4.2	2
488	28.1	4,215	12.9	3
374	62.6	3,401	▲24.2	4
303	12.6	4,054	▲15.8	5
405	62.7	5,365	1.1	6
392	▲7.3	5,574	6.9	7
246	29.5	4,779	1.5	8
382	▲5.4	6,666	▲4.9	9
471	9.0	7,746	▲12.3	10
373	▲12.0	8,496	1.6	11
528	12.3	9,035	8.2	12
513	10.6	2,403	▲26.9	令.4.1
511	28.1	2,978	0.8	2
669	37.1	3,914	▲7.1	3
248	▲33.7	3,127	▲8.1	4
364	20.1	3,995	▲1.5	5
456	12.6	4,968	▲7.4	6
348	▲11.2	4,869	▲12.6	7
348	41.5	5,328	11.5	8
441	15.4	6,761	1.4	9
375	▲20.4	7,846	1.3	10
562	50.7	9,173	8.0	11
450	▲14.8	8,627	▲4.5	12
5,285	9.5	63,989	▲2.4	12月計

## 2 在庫量

単位：t、kl

区分 年月	畜産食料品				水産食料品			
	はっ酵乳 (非乳業)	乳酸菌飲料類(非乳業)			ちくわ・かまぼこ類			
		乳製品 乳酸菌飲料	乳酸菌飲料		ちくわ	板かまぼこ	包装かまぼこ	
	kl	kl	kl	kl	t	t	t	t
平. 25	697	4,967	4,423	544	5,393	367	255	0
26	678	6,262	5,532	731	4,827	438	241	0
27	1,433	6,328	5,683	646	6,832	505	269	0
28	1,424	5,420	5,044	376	5,341	442	329	0
29	987	6,942	6,485	457	4,406	486	259	0
30	979	5,875	5,510	365	4,246	431	287	0
令. 元	879	5,775	5,299	476	4,589	445	320	0
2	1,236	6,113	5,756	357	4,665	399	315	0
3	1,266	6,681	6,292	389	5,088	244	327	77
令. 3.1	1,395	5,856	5,445	411	5,073	391	289	0
2	1,325	5,057	4,737	320	4,998	373	221	0
3	1,142	5,696	5,300	396	5,222	362	262	0
4	1,358	5,673	5,281	392	4,867	411	304	0
5	1,406	5,516	5,191	325	5,006	484	388	0
6	1,314	5,796	4,835	961	5,526	439	763	0
7	1,391	5,607	5,240	367	6,202	395	900	0
8	1,385	5,668	5,120	548	6,861	410	1,044	0
9	1,140	5,925	5,531	394	7,793	432	983	5
10	1,551	5,524	5,160	364	8,285	288	1,383	12
11	1,520	5,118	4,772	346	8,742	301	1,517	41
12	1,266	6,681	6,292	389	5,088	244	327	77
令. 4.1	1,400	5,356	5,020	336	5,724	229	313	104
2	1,377	4,524	4,143	381	5,775	254	296	159
3	1,145	5,631	5,356	275	5,551	200	285	211
4	955	5,145	4,777	368	5,891	252	312	284
5	1,405	4,917	4,555	362	6,584	405	444	329
6	1,371	5,308	5,047	261	7,797	275	884	469
7	1,584	5,909	5,641	268	6,895	278	1,075	482
8	1,458	6,040	5,642	398	7,514	279	1,303	479
9	1,487	6,129	5,796	333	8,414	466	1,447	428
10	1,589	5,808	5,412	396	14,082	467	4,657	494
11	1,508	5,664	5,413	251	15,068	453	5,204	549
12	1,655	5,936	5,677	259	5,972	232	629	242

単位:t、kl

区分 年月	水産食料品(つづき)			乾燥野菜	コーヒー・茶系飲料			めん類 乾めん製品 月末在庫量
	ちくわ・蒲鉾類(つづき)				缶・びん詰	PETボトル		
	なると・ はんぺん	あげかまぼこ	その他の かまぼこ					
t	t	t	t	kl	kl	kl	t	
平. 25	412	2,122	2,237	899	349,739	163,020	186,718	17,100
26	327	1,874	1,946	1,804	365,575	158,391	207,183	20,829
27	332	2,806	2,920	1,777	467,257	174,930	292,327	20,262
28	347	1,825	2,399	892	547,575	169,591	377,984	19,352
29	179	1,336	2,146	1,784	682,419	153,602	528,817	17,919
30	345	1,541	1,642	1,783	697,824	145,830	551,994	17,062
令. 元	479	1,365	1,980	1,785	724,721	117,379	607,342	16,012
2	406	1,548	1,997	1,787	613,379	97,696	515,683	15,824
3	431	1,483	2,526	1,782	593,014	84,072	508,942	16,040
令. 3.1	406	1,572	2,415	1,783	619,125	92,931	526,194	18,317
2	329	1,493	2,582	1,789	671,478	92,703	578,775	20,723
3	325	1,445	2,828	1,785	712,460	100,064	612,396	22,033
4	291	1,095	2,766	1,782	723,327	107,071	616,256	21,166
5	325	1,319	2,490	1,789	951,395	99,400	851,995	20,214
6	418	1,483	2,423	1,781	937,505	92,706	844,799	15,007
7	566	1,582	2,759	1,788	878,068	92,451	785,617	9,198
8	787	1,646	2,974	1,777	897,656	94,946	802,710	7,888
9	961	1,566	3,846	1,785	773,901	96,596	677,305	8,759
10	1,118	1,394	4,090	1,779	669,868	88,390	581,478	10,831
11	1,375	1,202	4,306	1,786	692,206	89,056	603,150	13,975
12	431	1,483	2,526	1,782	593,014	84,072	508,942	16,040
令. 4.1	366	1,201	3,511	1,789	653,683	88,919	564,764	18,790
2	381	1,144	3,541	1,782	713,199	97,815	615,384	21,339
3	350	643	3,862	1,788	824,387	105,160	719,227	21,931
4	393	736	3,914	1,782	883,321	114,646	768,675	20,854
5	372	962	4,072	1,785	900,575	97,313	803,262	20,010
6	570	1,084	4,515	1,783	828,643	89,821	738,822	15,306
7	681	1,031	3,348	1,786	949,883	113,402	836,481	9,832
8	817	1,309	3,327	1,781	767,385	98,818	668,567	8,097
9	1,035	1,449	3,589	1,789	620,854	96,914	523,940	9,155
10	1,128	2,051	5,285	1,784	631,179	92,498	538,681	11,113
11	1,342	1,066	6,454	1,788	612,093	97,456	514,637	13,845
12	467	1,260	3,142	1,782	610,635	89,068	521,567	15,967

## 【利用者のために】

### 調査方法の概要

この調査は、農林水産省が、食品産業の動向を把握するため、調査の企画・立案から調査の実施・分析に係る業務を一体として一般社団法人食品需給研究センターに請け負わせて実施しているもので、本報告は、毎月調査している食品製造業8部門の品目別生産量の速報値です。

確報値は、速報値公表の3カ月後に公表される月報に掲載いたします。なお、「ちくわ・かまぼこ類」及び「コーヒー・茶系飲料」の1～12月の月次及び年次の確報値は、関係データを入手後、それぞれ以下の月報に掲載いたします。

◎ちくわ・かまぼこ類……翌年12月もしくは翌々年1月公表の月報

◎コーヒー・茶系飲料……翌年4月もしくは翌年5月公表の月報

- 調査時点……令和4年12月
- 調査方法……メールによる定点調査
- 調査対象企業・団体……食品製造業 計550社
- 集計方法……生産量：各品目における当月の全国生産量(A<sub>1</sub>)を  
調査対象企業の生産量(B<sub>1</sub>)から推計  
 $A_1 = \Sigma B_1 / \Sigma C_1 \times 100$  \*C<sub>1</sub>：各企業のシェアの合計  
在庫量：各品目における当月の全国在庫量(A<sub>2</sub>)を  
調査対象企業の在庫量(B<sub>2</sub>)から推計  
 $A_2 = \Sigma B_2 / \Sigma C_2 \times 100$  \*C<sub>2</sub>：各企業のシェアの合計
- 表中記号……表中に使用した記号は以下のとおりです。  
「－」：事実不詳又は調査を欠くもの  
「▲」：負数又は減少したもの  
「nc」：計算不能
- ラウンドの関係で合計と内訳が一致しない場合があります。

### 用語の定義

前年並み	±1%未満
わずかに	±1～3%未満
やや	±3～6%未満
かなりの程度	±6～11%未満
かなり大きく	±11～16%未満
大幅に	±16%以上

本調査結果は、下記のホームページからご覧いただけます。

農林水産省【[https://www.maff.go.jp/j/zyukyu/jki/j\\_doutai/doutai\\_top.html](https://www.maff.go.jp/j/zyukyu/jki/j_doutai/doutai_top.html)】

一般社団法人食品需給研究センター【<http://www.fmric.or.jp/stat/>】

発行日 令和5年2月10日発行

一般社団法人 食品需給研究センター

〒114-0024 東京都北区西ヶ原 3-1-12

TEL : 03-5567-1991 FAX : 03-5567-1960

<http://www.fmric.or.jp>